

» 2011



Making good bikes perfect





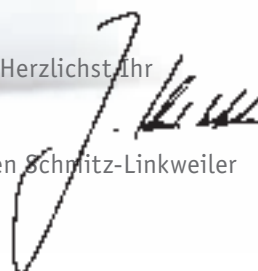
Making good bikes perfect

Leistung satt – und immer eine kleine Reserve in der Hinterhand: Wer hätte diesen Traum noch nicht geträumt... Doch PS alleine sind – diese Erkenntnis wächst mit jedem gefahrenen Kilometer – beileibe nicht alles. Ebenso entscheidend ist, wie man seine Pferdchen sicher auf die Straße bringt. Und genau hier setzt LSL den Hebel an. Mit Produkten, die es ihnen erlauben, die Ergonomie Ihres Bikes gezielt zu optimieren. Ob Lenker, Griffarmaturen oder Rastenanlagen: mit LSL-Teilen und -Komponenten können Sie die entscheidenden Schnittstellen zwischen Mensch und Maschine individuell auf Ihre persönlichen Wünsche und Bedürfnisse zuschneiden.

Das steigert die aktive Sicherheit, erhöht den Fun-Faktor – und bietet natürlich auch noch was fürs Auge. Denn bei aller Liebe zur perfekten Funktionalität haben wir stets auch die Optik des Ganzen im Blick. Was wir bereits mehrfach mit der Entwicklung von Aufsehen erregenden Projekt-Bikes unter Beweis stellen konnten. Und was sich auch an der Clubman-Linie, die sich ganz bewusst der technischen wie optischen Aufwertung klassisch gehaltener Retro-Modelle widmet, ablesen lässt.

Nehmen Sie sich also ruhig ein bisschen Zeit für die Lektüre unseres neuen Katalogs. Und lassen Sie sich zu Ihrem persönlichen Projekt 2011 anregen...

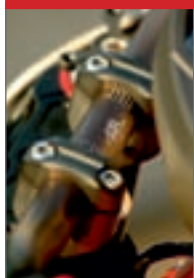
Herzlichst Ihr



Jochen Schmitz-Linkweiler

Das totale Team	4
Trendsetter	6
Rennsport-Beitrag	8

Lenker



Fat Bar/Klemmböcke	11
22 mm Lenker	14
Klemmböcke	18
Zoll-Lenker	20
Lenkergewichte	22
Griffe	23

Superbike Kits



Superbike Lenkerkits	25
Superbike Zubehör	31
Rückspiegel	32

Stummellenker/Scheinwerfer



Tour Match	35
Sport Match	38
Urban Scheinwerferkit	41
Lampenhalter	43

Bremstechnik



Bremsflüssigkeitsbehälter	45
Brems-/Kupplungshebel	46
Stahlflex-Bremsschläuche	51
Lenkungsdämpfer	54
Gabelsterne	57

Rastenanlagen



2Slide Rastenanlagen	59
Rastenanlagen	62
Schalthebel	65
Sozius-Rastenthaler	65
Austauschrasten	66
Lifter	69

Zubehör



Crash Pads	71
Achs Balls, Clutch Ball	76
Alu-Kettenschutz	77
Kennzeichenhalter	78
Blinker/Rücklicht	79

Clubman



Gabelbrückensätze	82
Radsätze	85
Alu-Kotflügel	86
Instrumente	86
Sitzbänke	87

Merchandise Produkte	89
Verkaufshinweise	90

» Das totale Team



Jochen Schmitz-Linkweiler
Direktor

LSL – hinter diesem Markenkürzel verbirgt sich ein Team von eingefleischten Spezialisten, die sich mit ganzer Energie und Leidenschaft dem Design und der Weiterentwicklung hochwertiger Produkte widmen und dabei seit über 25 Jahren kompromisslos auf Qualität setzen. Was die Zahl unserer technikbegeisterten Kunden, die ihrem Bike eine individuelle Veredelungskur gönnen, ständig wachsen lässt. Und mit der Verleihung des „Branchenawards Industrie 2010“ jetzt auch vom Handel, der sich das Customizing als Zukunftstrend auf die Fahnen geschrieben hat, „offiziell“ honoriert wurde.



LSL-Zubehör wird direkt im Werk entworfen und gezeichnet. Jochen Schmitz-Linkweiler, Gründer und Kopf des Unternehmens, steht für die Ideen der Produkte und verantwortet deren konkrete Umsetzung persönlich bis zur Serienreife. Hochspezialisierte Fertigungsbetriebe in ganz Deutschland produzieren die einzelnen Komponenten dann aus zerspanntem Metall, ehe sie vor Ort in Krefeld penibel genau vermessen, zusammengebaut und als LSL-Produkte in alle Welt verschickt werden.

LSL ist ein kleines Unternehmen. Daher bauen wir gezielt Netzwerke auf, um von technologischen Innovationen profitieren und Synergien erzielen zu können. Ein Beispiel für diese erfolgreiche Strategie ist unsere Zusammenarbeit mit dem TÜV Rheinland. Mit Unterstützung seiner Labors konnten wir ein eigenes, weit über die gesetzlichen Standards hinausgehendes Anforderungsprofil für die Produktion extrem belastbarer Lenker entwickeln – offiziell zertifiziert durch das Gütesiegel „TÜV.com“!



Aktuell unterstützt LSL im Rahmen einer Ingenieurarbeit die Entwicklung einer innovativen Messeinrichtung, mit der die Sitzposition auf Serienmotorrädern exakt vermessen werden kann. Auf Basis der so gewonnenen Daten werden dann am Rechner ergonomisch optimierte Positionen abgeleitet, für die sich gezielt das passende Zubehör entwickeln und fertigen lässt.

Doch bei der Sicherung unserer internationalen Wettbewerbsfähigkeit setzen wir nicht nur konsequent auf vielversprechende neue Wege und die Top-Qualität handverlesener deutscher Fertigungsbetriebe. Zusätzlich unterstützen wir kompetente Rennteams, um über einen engen persönlichen Kontakt die Erfahrung der Grenzsituation in die Entwicklung unserer Produkte einfließen lassen zu können.

Wir haben aber auch stets ein offenes Ohr für unsere Kunden und hören ihnen ganz genau zu, wenn sie Kritik an unseren Produkten üben. Denn Sie und Ihre Zufriedenheit sind der oberste Maßstab für den Sinn und die Funktion unseres Zubehörs, und Ihr Feedback basiert nicht selten auf „Erfahrungen“, die wertvolle Hinweise für eine gezielte Weiterentwicklung liefern können.



Detlef Achterberg
Verkaufsleiter



Vera Neumann
Verkauf Inland



Nicole Heimer
Verkauf/Internet



Vera Spiegelhauer
Export

Die Komplexität der Technik erfordert einen hohen Ausbildungsstand – bei uns und im Vertrieb. Daher setzen wir bewusst auf Ausbildung! Ohne Übertreibung können wir behaupten, dass jeder LSL-Mitarbeiter sein Produkt aus dem Effeff kennt und stets in der Lage ist, Ihnen kompetent weiterzuhelfen. Besuchen Sie einen unserer Stützpunkt-Partner, und Sie finden garantiert einen Betrieb vor, der Sie in allen Details eingehend beraten kann.

Zur Entwicklung einer Firma gehört das Wachstum. LSL wächst langsam, Produkt für Produkt. Wir nehmen uns noch die Zeit, die nötig ist, um Perfektion bis ins Detail zu realisieren. Und wir können uns diesen „Luxus“ auch jederzeit leisten! Denn LSL ist ein

lupenreines Privatunternehmen – und damit völlig unabhängig von den kurzfristigen Renditeerwartungen profitorientierter Investoren.

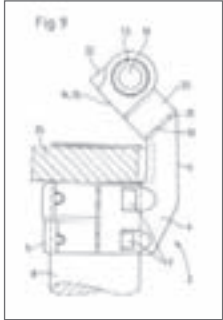
Über die reine Technik hinaus haben wir es stets mit Menschen zu tun. Freude an der Arbeit setzt die Wertschätzung des Anderen, aber auch den fairen Umgang miteinander voraus. Danach handelt das gesamte LSL-Team: in den eigenen Reihen und gegenüber seinen Kunden.

Wir sind froh, dass wir diese Prinzipien in der kleinen Nische der Motorradtechnik leben können und danken Ihnen, dass Sie uns dies durch die Wahl und den Einsatz unserer Produkte ermöglichen.



»Trendsetter

LSL hat sich immer wieder durch innovative neue Konstruktionen ausgezeichnet. Das gilt besonders für den Kernbereich der Lenker. Ein Beispiel aus Anfang der 90er-Jahre ist der patentierte Stummellenker Match. Wie kein anderer bringt dessen Konstruktion das Lenkerrohr griffgünstig über die Gabelbrücke. Hierdurch ergibt sich eine sportlich versammelte, aber deutlich komfortablere Sitzposition für Sport-Motorräder. Über die Jahre hat LSL für eine ganze Reihe von Superbikes diese Konstruktion modellangepasst umgesetzt.



Letzte Evolutionsstufe dieser Konstruktion ist der aktuelle Twin-Match, mit dem es möglich ist, auch Motorräder mit äußerst geringem Platzangebot oberhalb der Gabelbrücke sicher auszustatten.



Revolutionär war die Entwicklung des Crash Pads vor 12 Jahren. Die Idee der lang gestreckten Kufe als Führungs- und Rückdrehmoment für den Sturzfall erwies sich als genial und brachte einige weggerutschte Motorräder sicher zum Stehen.



Heute gibt es dieses markengeschützte Produkt in 13 verschiedenen Ausführungen und es ist mit seinen vielen Montagekits für fast alle gängigen Motorräder eindeutiger Marktführer in Deutschland.





Mit der ZX-9R Street Bike wurde schon 1996 eine Interpretation des schnellen Landstraßen-Motorrades vorgestellt, die in der aktuellen TL-675 Warbird ihre verschärfte Fortsetzung findet. Berichte in allen Medien Europas haben sich mit großer Begeisterung diesem Motorrad gewidmet.



Mit der KLR 600 High Heeler setzte LSL schon 1985 eine erste Super Moto auf die langen Federbeine, die mit Fug und Recht zum Initiator der Super Moto Bauweise gerechnet werden darf.

Heute wird dieses Genre von dem Umbau aktueller Kawasaki ER-6-Modelle fortgesetzt.



Mit einem ersten Umbau von Kawasaki Super-Sportlern läutete LSL 1997 die Kategorie der Superbike-Lenker Umbauten ein. Heute sind 150 verschiedene Modelle im Programm. Eine der neuesten Entwicklungen sind die Umbauten der KTM RC-8 Modelle, wie sie die Jungs von Triplespeed für ihren SD8-Umbau einsetzen.

» LSL Rennsport-Beitrag



PS-LSL-X-Lite tritt wieder an – nach dem eindrucksvollen ersten Platz 2009 in der „Open“ beim 8-Stunden WM-Lauf in Oschersleben geht es dieses Jahr erstmalig nach Frankreich zu den legendären 24-Stunden von Le Mans.

Enge Zusammenarbeit mit Rennteams ist ein Fixposten für die Entwicklungsarbeit von LSL. Die Teilnahme an einem 24-Stunden-Welmeisterschaftslauf mit einem eigenen Team allerdings ist darüber hinaus ein einzigartiges persönliches Erlebnis.

Unbeschreiblich die Begeisterung der etwa 100.000 Fans, die jedes Jahr diese Veranstaltung besuchen und die der örtlichen Bevölkerung, die nach Ende der Veranstaltung Fahrer und Teammitarbeiter am Straßenrand und auf den Brücken verabschiedet.



Foto: Markus Jahn

Gentlemen start your engines – unter diesem Motto steht der erstmalig vom schweizerischen Kawasaki Importeur veranstaltete **Gentlemen's Cup**.

Basisfahrzeug ist die Kawasaki W 800, die in der Cup-Version immer identisch mit dem von LSL gestylten Flat Track Kit ausgerüstet wird. Während fünf Läufen werden enthusiastische Privat-Fahrer ihre W 800 Flat Track über Grasbahn und Super Moto-Strecken prügeln.



Alle Cup-Fahrzeuge sind mit dem kompletten Flat Track Kit bestückt. Für die Veranstaltungen werden Beleuchtung und Kennzeichen abmontiert (mehr unter www.kawasaki.ch).

Kalex Testride

Seit 2008 wird der Street Triple Cup ausgerichtet, ein Einsteiger-Cup, der sich direkt an sportive Privat-Fahrer und Rennsport-Anfänger richtet.

Vom ersten Tag an bestückte LSL die Cup-Motorräder mit der Rennstrecken gerechten 2Slide-Fußrastenlage und passenden Superbike-Lenkern. Verstellbare LSL Brems- und Kupplungshebel erlauben es den Fahrern ihre Griffarmaturen individuell auf ihre Bedürfnisse einzustellen.





» Fest eingespannt



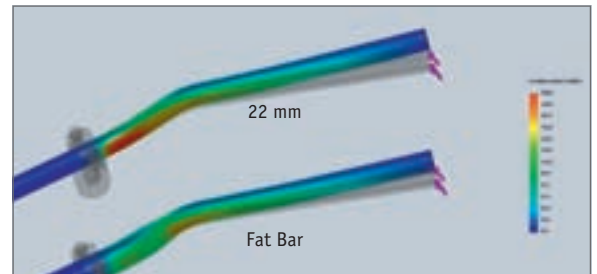
Fat Bar-Lenker

Die Fat Bar-Lenker bestehen durch ihre ungemeine Biegesteifigkeit. Der Durchmesser von 28,6 mm im Klemmbereich mit konischer Verjüngung zu den Griffen bewirkt eine verdoppelte Widerstandsfähigkeit gegen Verbiegung. Der Lenker federt weniger und bietet mehr Reserven bei extremer Belastung (siehe Lastsimulation).



LSL-Performance:

- Doppelte Biegesteifigkeit gegenüber Standardlenkern
- Hochfeste Aluminium-Legierung mit starken Eloxalfarben
- Gefräste Lenkerklemmböcke mit modellbezogenen Anbauteilen



Fat Bar-Lenkerklemmböcke

Für die Verwendung der Lenker mit größerem Klemmdurchmesser bietet LSL die erforderlichen neuen Lenkerklemmböcke an. Die Klemmböcke für Fat Bar-Lenker sind besonders aufwändig gefertigt und in schwarz, silber oder anthrazit lieferbar.

Es werden die original Verschraubungspunkte genutzt (eine Gummilagerung bleibt ggf. erhalten).



» Fat Bar-Lenker 28,6/22 mm

Lenkertyp Ø 28,6/22 mm	Oberfl.	Art.-Nr.	VK
------------------------	---------	----------	----

Drag Bar			
Drag Bar XD 2	eloxiert	128AXD2..	
Farben: <input type="checkbox"/> ..SI <input checked="" type="checkbox"/> ..SW <input type="checkbox"/> ..AN			

Drag Bar

Dragster-Lenker für schwere Typen



Lenkertyp Ø 28,6/22 mm	Oberfl.	Art.-Nr.	VK
------------------------	---------	----------	----

Cross Bar			
Cross Bar X 00	eloxiert	128AX00..	
Farben: <input type="checkbox"/> ..SI <input checked="" type="checkbox"/> ..SW <input type="checkbox"/> ..AN <input checked="" type="checkbox"/> ..GO <input checked="" type="checkbox"/> ..BL			

Cross Bar

Nicht nur für Dirt-, sondern auch für Asphalt-Reiter

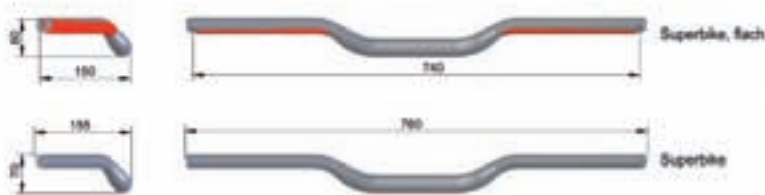


Lenkertyp Ø 28,6/22 mm	Oberfl.	Art.-Nr.	VK
------------------------	---------	----------	----

Superbike Lenker			
Superbike, flach XN 1	eloxiert	128AXN1..	
Superbike X 01	eloxiert	128AX01..	
Farben: <input type="checkbox"/> ..SI <input checked="" type="checkbox"/> ..SW <input type="checkbox"/> ..AN <input checked="" type="checkbox"/> ..GO <input checked="" type="checkbox"/> ..BL			

Superbike-Lenker

Die klassische Superbike-Form jetzt auch als Fat Bar



Lenkertyp Ø 28,6/22 mm	Oberfl.	Art.-Nr.	VK
------------------------	---------	----------	----

Tour Bar			
Tour Bar XB 3	eloxiert	128AXB3..	
Farben: <input type="checkbox"/> ..SI <input checked="" type="checkbox"/> ..SW			

Tour Bar

Der bequeme Starke für Extrem-Tourer



– Superbike-Lenker als Referenz in grau dargestellt –

» Lenkerklemmböcke 28,6 mm

Modell	Typ	Baujahr	Art.-Nr.	VK	Diff. zu Serie
Aprilia					
Shiver 750/Dorsoduro	RA/SM	08-	127A019..		+15mm
Tuono		06-	127X070..		-2mm
BMW					
R1200R			127B042..		+25mm
Buell					
XB-9S/12S		alle	127BU05..		+25mm
Ducati					
Monster 696/1100	M5	08-	127D036..		+10mm
Multistrada	A2	10-	127D040..		-15mm
Honda					
Hornet 600	PC41	07-	127RK25..		+25mm
CBF 600S	PC43	08-	127RK25..		+15mm
CBF 1000	SC58	06-	127T015..		+30mm
CBF 1000F	SC64	10-	127RK25..		+5mm
CB 1000R	SC60	08-	127RK25..		+25mm
CB 1300	SC54	03-	127H101..		+10mm
Kawasaki					
ER 6N	ER650C	09-	127K133..		+15mm
Z 750	ZR750J/L/M	04-	127K102..		+15mm
Z 1000	ZRT00A/B	03-09	127K102..		+15mm
ZRX 1100/1200	ZRT12A	alle	127K082..		+20mm
Moto Guzzi					
Griso	1100 i.E.	06-	127M017..		-10mm
V11			127M013..		
Suzuki					
GSR 600	JS1B9	06-	127RK25..		+25mm
GSF 600 Bandit	GN77B	95-04	127RK25..		+25mm
DL 650	WVB1	04-	127RK25..		+25mm
GSF 650 Bandit	WVCJ	07-	127X045..		+10mm
SV 650N	JS1BY	03-	127RK25..		+25mm
SVF 650 Gladius	WVCX	09-	127RK25..		+25mm
GSR 750	WVC5	11-	127S125..		+10mm
SV1000N	WVBX	03-	127S095..		+3mm
GSF 1200 Bandit	GV75A/WVA9	alle	127X080..		+5mm
GSF 1250 Bandit	WVCH	07-	127X065..		+12mm
GSX1250F		10-	127S125..		+10mm
B-King	JS1CR	07-	127S119..		-8mm
GSX 1400	BN	alle	127S089..		+10mm
Triumph					
Street Triple 675	DC7LD	07-	127X080..		+10mm
Speed Triple	T509/955i/595N	97-04	127T015..		+3mm
Speed Triple 1050	515N	05-	127T015..		+3mm
Speed Triple 1050	515NV	11-	127T040..		+11mm
Tiger 1050	115NG	07-	127T040..		+11mm
Yamaha					
XJ6 Diversion		09-	127X075..		-10mm
FZ6	RJ07/RJ14	03-	127RK25..		+25mm
FZ8/Fazer	RN25	10-	127X075..		+20mm
FZ1	RN16	06-	127X080..		-30mm
FZS 1000 Fazer	RN06	-05	127Y086..		-5mm
BT 1100 Bulldog	RP05	alle	127X080..		-50mm
XJR 1200	4PU	alle	127X040..		+20mm
XJR 1300	RP02/RP06/RP10	alle	127X040..		+20mm
MT 01	RP12/18	alle	127Y101..		-13mm



Klemmbockkit mit zentraler Verschraubung



Adapter-Klemmböcke 22/28,6 mm
127RK25.. +25mm

Zur Montage des Fat Bar-Lenkers in fest angegossenen 22mm-Aufnahmen gibt es universelle Adapter, die statt des Lenkers in die Halterung geschraubt werden.

! Lenker	Farbe	Oberfläche	Kennzeichnung
	silber	sand	Lenker-Nr. + ..SI
	anthrazit	sand	Lenker-Nr. + ..AN
	schwarz	sand	Lenker-Nr. + ..SW
	gold	poliert	Lenker-Nr. + ..GO
	blau	poliert	Lenker-Nr. + ..BL

Klemmböcke	Farbe	Kennzeichnung
	silber	Art.-Nr. + ..SI
	anthrazit	Art.-Nr. + ..AN
	schwarz	Art.-Nr. + ..SW

» Standard-Lenker 22 mm

LSL-Stahllenker

Hochfester Stahl, Ø 22,15 mm, Wandstärke 2,0 mm
Wahlweise in verchromt oder schwarz beschichtet



» LSL-Performance:

TÜV.com ist ein Gütesiegel, das vom TÜV Rheinland für hervorragende Produkteigenschaften vergeben wird, die deutlich über die vom Gesetzgeber geforderten Mindeststandards hinausgehen. Dieses Gütesiegel wurde nun für die Aluminium-Superbikelenker vergeben. Details finden Sie auf der Internetseite www.tuv.com/de.

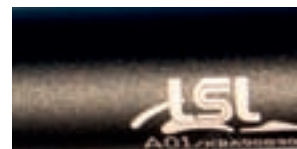
LSL-Aluminiumlenker

Besondere Sorgfalt wenden wir bei der Produktion der Aluminiumlenker an. Nach Versuchsreihen in Zusammenarbeit mit der Universität Hamburg kristallisierte sich eine hochfeste Alu-Legierung heraus, die hohe Festigkeit mit ausreichender Verformbarkeit vereint. Die Belastungsfähigkeit der aus diesem Material gefertigten Lenker liegt um 60 % über der geforderten Prüflast. Alle LSL-Lenker werden mit TÜV-Teilegutachten für über 200 Modelle geliefert, der Superbikelenker Typ 01 mit ABE für alle gängigen Naked Bikes.

LSL-Aluminiumlenker haben einen Außendurchmesser von 22,15 mm und 4 mm Wandstärke (innen 14 mm). Die Lenker sind hochglanzpoliert und je nach Typ in bis zu sieben Eloxalfarben lieferbar.



!	Alu-Lenker	Farbe	Oberfläche	Kennzeichnung
		schwarz	poliert	Lenker-Nr. + ..SW
		blau	poliert	Lenker-Nr. + ..BL
		rot	poliert	Lenker-Nr. + ..RT
		gold	poliert	Lenker-Nr. + ..GO
		titan	poliert	Lenker-Nr. + ..TI
		silber	poliert	Lenker-Nr. + ..SI
		nickel	poliert	Lenker-Nr. + ..NI
		anthrazit	sand	Lenker-Nr. + ..MA
		matt-schwarz	sand	Lenker-Nr. + ..MB



Als neue Oberflächen-Variante bietet LSL den Superbike-Lenker zusätzlich in sand-perl Optik an.

Lenkertyp Ø 22 mm	Oberfl.	Art.-Nr.	VK
-------------------	---------	----------	----

Drag Bar

Drag Bar LD 1	chrom	163LD01.0	
Drag Bar, wide LD 2	chrom	163LD02.0	
Drag Bar, wide LD 2	schwarz	163LD02.0SW	
Drag Bar AD 2	Alu, eloxiert	122AD02..	

Farben: ..SW ..SI ..BL ..TI



Drag Bar

Der Klassiker für Dragster und Streetfighter



Lenkertyp Ø 22 mm	Oberfl.	Art.-Nr.	VK
-------------------	---------	----------	----

Sport-Tourer

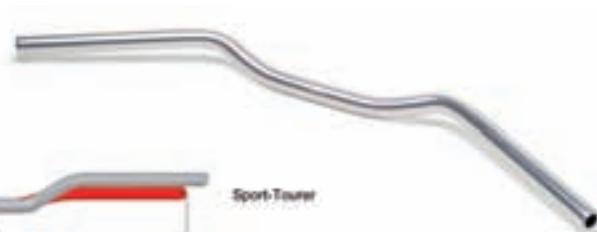
Sport-Tourer LS 1	chrom	123LS01CH	
Sport-Tourer LS 1	schwarz	123LS01SW	
Sport-Tourer AS 1	Alu, eloxiert	122AS01..	

Farben: ..SW ..SI ..GO ..TI



Sport-Tourer

Der Sportliche für dynamisches Fahren



Lenkertyp Ø 22 mm	Oberfl.	Art.-Nr.	VK
-------------------	---------	----------	----

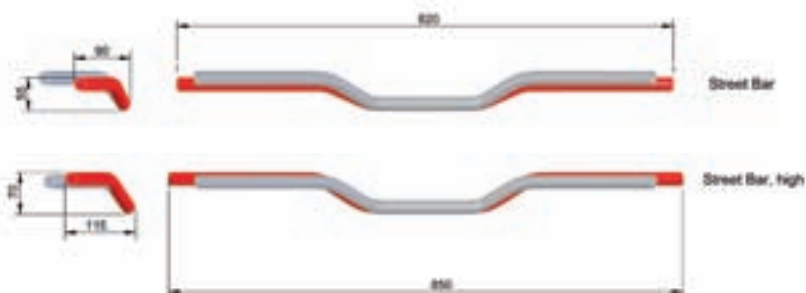
Street Bar

Street Bar L 00	chrom	123L000CH	
Street Bar L 00	schwarz	123L000SW	
Street Bar A 00	Alu, eloxiert	122A000..	

Farben: ..SW ..SI ..BL ..GO ..TI ..RT

Street Bar, high A 04	Alu, eloxiert	122A004..	
-----------------------	---------------	-----------	--

Farben: ..SW ..SI ..BL ..GO ..TI ..NI



Street Bar

Der Breite für Wheelies und andere Späße



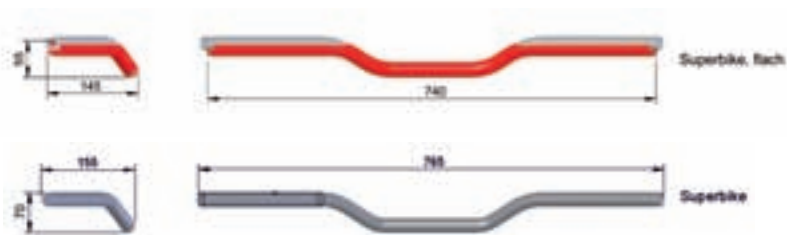
– Superbike-Lenker als Referenz in grau dargestellt –

» Standard-Lenker 22 mm

Lenkertyp Ø 22 mm	Oberfl.	Art.-Nr.	VK
Superbike-Lenker			
Superbike, flach LN 1	chrom	123LN01CH	
Superbike, flach LN 1	schwarz	123LN01SW	
Superbike, flach AN 1	Alu, eloxiert	122AN01..	
Farben:			
Superbike L 01	chrom	123L001CH	
Superbike L 01	schwarz	123L001SW	
Superbike A 01	Alu, eloxiert	122A001..	
Farben:			

Superbike-Lenker

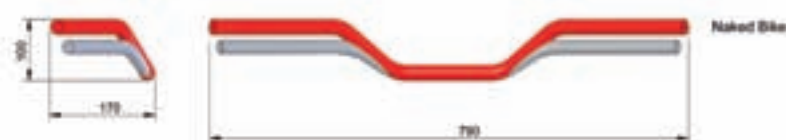
Der Griffgünstige für unsere Superbikekits



Lenkertyp Ø 22 mm	Oberfl.	Art.-Nr.	VK
Naked Bike			
Naked Bike L 02	chrom	123L002CH	
Naked Bike L 02	schwarz	123L002SW	
Naked Bike A 02	eloxiert	122A002..	
Farben:			

Naked Bike-Lenker

Der Favorit für die Naked Bikes



– Superbike-Lenker als Referenz in grau dargestellt –

Lenkertyp Ø 22 mm	Oberfl.	Art.-Nr.	VK
BMW-Lenker			
BMW-Lenker LMB1	matt-silber	123LMB1SI	

BMW-Lenker

Der Eine für die BMW Boxer



Maße: 690 (740) x 60 x 145 mm

Für BMW Motorräder mit Heizgriffen hat LSL den Lenkertyp M1 entwickelt. Dieser Lenker ist mit eingeschweißten Gewindeendstücken ausgerüstet für die Montage der original Lenkergewichte (jedes 450 g) und der Griffheizung (10 mm Austrittsöffnung zwischen den Klemmböcken). Der Lenker wird in Stahl gefertigt und ist matt-silber lackiert.

Lenkertyp Ø 22 mm	Oberfl.	Art.-Nr.	VK
-------------------	---------	----------	----

Touren-Lenker			
Touren-Lenker L 03	chrom	123L003	

Touren-Lenker

Aufrecht sitzen wie auf der alten Z 900

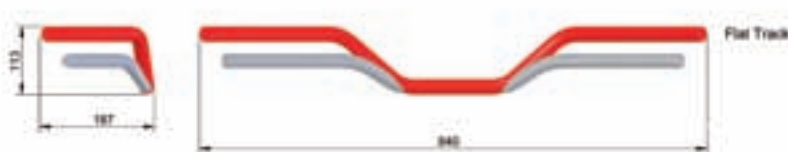


Lenkertyp Ø 22 mm	Oberfl.	Art.-Nr.	VK
-------------------	---------	----------	----

Flat Track			
Flat Track L14	chrom	163L014.0	
Flat Track L14	schwarz	163L014.0SW	

Flat Track

Der starke Breite, nicht nur für die Sandbahn



– Superbike-Lenker als Referenz in grau dargestellt –

Bohrschablone – für den Werkzeugsatz des Profis

Für den festen Sitz der Schaltereinheiten müssen die Bohrungen für die Verdrehstifte vom originalen Lenker auf den neuen Lenker übertragen werden. Mit der LSL-Bohrschablone kann man problemlos das Abstandsmaß der Bohrung übertragen und wird beim Bohren durch die Buchse geführt. Diese Bohrerschablone ist für Bohrer mit Ø5mm ausgelegt.



Artikel	Ausf.	Art.-Nr.	VK
---------	-------	----------	----

Bohrschablone			
Bohrschablone 5mm	hart-eloxiert	902DT01	





LSL-Lenkerklemmböcke

Die gefrästen LSL-Klemmböcke sind zur Montage in den original vorhandenen Verschraubungspunkten gemacht. Die gegebenenfalls vorhandene Gummilagerung bleibt dadurch erhalten.

Je nach Modell wird die Lenkerposition in eine niedrigere oder höhere Lage versetzt. Die Differenz zur Serienhalterung ist in der Tabelle jeweils aufgeführt.

Die Eloxalfarbe ist standardmäßig Alu-silber, auf Wunsch ist auch Lieferung in schwarz eloxiert möglich. Die Klemmböcke kommen mit modellbezogenem Teilegutachten, gleichzeitig sind auch alle passenden LSL-Lenker aufgeführt.

» Lenkerklemmböcke 22 mm

Modell	Typ	Baujahr	Art.-Nr.	VK	Diff. zu Serie
Honda					
CBF 1000	SC 58	06-	121H111		+25mm
Kawasaki					
Z 750	ZR750J	04-06	121K102		+20mm
Z 750	ZR750L/M	07-	121K102		+20mm
Z 1000	ZRT00A	03-06	121K102		+20mm
Z 1000	ZRT00B	07-	121K102		+20mm
Moto Guzzi					
V11			121M013		-
Suzuki					
GS 500	GM51B	89-00	121S036		-
GSF 1200 Bandit	GV75A	-99	121S064		+10mm
GSF 1200 Bandit	WVA9	00-	121S064		+10mm
Triumph					
Street Triple 675	DC7LD	07-	121T041		+3mm
Bonneville, Gußrad	986MF	alle	121T024		+5mm
Thunderbird Sport	T309RT	alle	121T020		-30mm
Speed Triple	T509/955i	97-01	121T015		-5mm
Speed Triple	595N	02-04	121T015		-5mm
Speed Triple 1050	515N	05-07	121T015		-5mm
Yamaha					
XJ6 Diversion	RJ19	09-	121Y121		-25mm
FZS 1000 Fazer	RN06	-05	121Y086		-20mm
FZ1	RN16	06-	121S064		-25mm
BT 1100 Bulldog	RP05	alle	121Y091		-45mm
XJR 1200	4PU	alle	121Y073		+5mm
XJR 1300	RP02/RP06/RP10	alle	121Y073		+5mm
Universal Klemmböcke					
Schrauben 60mm			121KL60..		





Für Motorräder mit Standardlenker gibt es eine praktische Alternative, den Lenker anzuheben. Die gefrästen **RiseUp Klemmböcke** bringen die Lenkerposition hoch und auf den Fahrer zu. Durch die universelle Auslegung passen die Klemmböcke auf alle Lenkerverschraubungen für 22 mm Lenker mit Stichmaß 32-35 mm, für Monster 38 mm. Der Versatz ist immer 16 mm nach hinten und dabei wahlweise 25 bzw. 35 mm nach oben.

» RiseUp Klemmböcke

Artikel	Farbe	Art.-Nr.	VK	RiseUp 16/H
RiseUp Klemmböcke, universal für 22 mm-Lenker				
RiseUp Klemmb.	silber/schwarz	121RI25..		16/25mm
RiseUp Klemmb.	silber/schwarz	121RI01..		16/35mm
RiseUp Klb. Ducati	silber	121RI30DSI		16/30mm
RiseUp Klemmböcke, universal für 28,6 mm-Lenker				
RiseUp Klemmb.	silber/schwarz	127RI28..		16/28mm



Back Set-Klemmböcke für die Verwendung auf LSL Superbike Gabelbrücken.

Back Set-Klemmböcke für LSL-Gabelbrücken/Adapter			
Back Set-Klemmböcke 22mm	silber/schwarz	121BS01..	
Back Set Umrüstung 28,6mm	silber	127BS01SI	

Bei der Verwendung der **Distanzböcke** wird der Lenker hoch gesetzt. Diese Ausführung gibt es in 15, 25 und 35 mm Höhe sowie für Fat Bar-Lenker mit 30 mm Höhe.



» Distanzböcke

Artikel	Farbe	Art.-Nr.	VK	RiseUp H
Distanzböcke, universal				
RiseUp Bock 22mm	silber	121RD15SI		+15mm
RiseUp Bock 22mm	silber/schwarz	121RD25..		+25mm
RiseUp Bock 22mm	silber	121RD35SI		+35mm
RiseUp Ducati 28,6	silber/schwarz	127RD30..		+30mm

» Zoll-Lenker 25,4 mm



Lenker in dem typisch amerikanischen Querschnitt 1-Zoll werden klassischerweise an Harleys und aktuellen Triumph-Modellen verbaut. Als einziger Hersteller in Europa bietet LSL Lenker dieses Querschnitts jetzt auch in sportlichen Formen aus Aluminium gefertigt an.

Diese Lenker sind so gefertigt, dass die Wandstärke zum Klemmbereich hin stärker werdend ausgeführt ist. Die Lenker erreichen dadurch eine Steifigkeit, die konventionellen Stahllenkern ebenbürtig ist.

!	Farbe	Oberfläche	Kennzeichnung
	silber	sand	Lenker-Nr. + ..MS
	schwarz	sand	Lenker-Nr. + ..MB
	schwarz	poliert	Lenker-Nr. + ..SW
	gold	poliert	Lenker-Nr. + ..GO

Drag Bar

Der Klassiker für Dragster, gerne jetzt in Alu

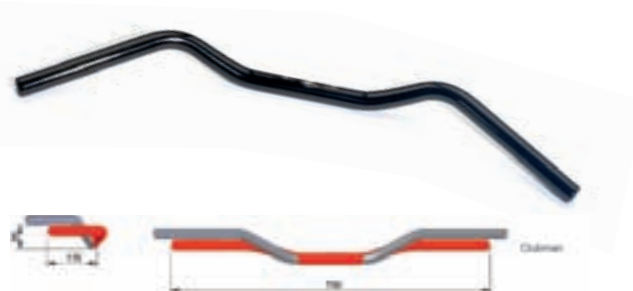
Lenkertyp Ø 25,4 mm	Oberfl.	Art.-Nr.	VK
Drag Bar			
Drag Bar LD1.1	chrom	163LD01.1	
Drag Bar LD2.1	chrom	163LD02.1	
Drag Bar LD2.1	schwarz	163LD02.1SW	
Drag Bar LD2.2 Harley-Delle	chrom	163LD02.2	
Drag Bar LD2.2 Harley-Delle	schwarz	163LD02.2SW	
Clubman AD 2.1	Alu, eloxiert	162AD02.1..	
Clubman AD 2.4 Langloch	Alu, eloxiert	162AD02.4..	
Farben:	<input type="checkbox"/> ..MS	<input checked="" type="checkbox"/> ..MB	<input checked="" type="checkbox"/> ..SW



Clubman

Der einzig Richtige für sportliches Fahren mit den Triumph Zweizylindern

Lenkertyp Ø 25,4 mm	Oberfl.	Art.-Nr.	VK
Clubman			
Clubman LS1	chrom	163LS01.1	
Clubman LS1	schwarz	163LS01.1SW	
Clubman LS1, Harley-Delle	chrom	163LS01.2	
Clubman LS1, Harley-Delle	schwarz	163LS01.2SW	
Clubman AS 1.1	Alu, eloxiert	162AS02.1..	
Clubman AS 1.4, Langloch	Alu, eloxiert	162AS02.4..	
Farben:	<input type="checkbox"/> ..MS	<input checked="" type="checkbox"/> ..MB	<input checked="" type="checkbox"/> ..SW
	<input type="checkbox"/> ..GO		



– Roadster-Lenker als Referenz in grau dargestellt –



Lenkertyp Ø 25,4 mm	Oberfl.	Art.-Nr.	VK
---------------------	---------	----------	----

Street Bar

Street Bar L00.1	chrom	163L000.1	
Street Bar L00.1	schwarz	163L000.1SW	
Street Bar L00.2, Harley-Delle	chrom	163L000.2	
Street Bar L00.2, Harley-Delle	schwarz	163L000.2SW	
Street Bar A 00.1	Alu, eloxiert	162A000.1..	
Street Bar A 00.4, Langloch	Alu, eloxiert	162A000.4..	

Farben: ..MS ..MB ..SW ..GO

Street Bar

Der coole Breite für extremen Fahrspaß



Lenkertyp Ø 25,4 mm	Oberfl.	Art.-Nr.	VK
---------------------	---------	----------	----

Roadster

Roadster L01.1	chrom	163L001.1	
Roadster L01.1	schwarz	163L001.1SW	
Roadster L01.2, Harley-Delle	chrom	163L001.2	
Roadster L01.2, Harley-Delle	schwarz	163L001.2SW	
Roadster A 01.1	Alu, eloxiert	162A001.1..	
Roadster A 01.4, Langloch	Alu, eloxiert	162A001.4..	

Farben: ..MS ..MB ..SW ..GO

Roadster

Der Passende für bestes Handling



Lenkertyp Ø 25,4 mm	Oberfl.	Art.-Nr.	VK
---------------------	---------	----------	----

Flat Track

Flat Track L14.1	chrom	163L014.1	
Flat Track L14.1	schwarz	163L014.1SW	
Flat Track L14.2, Harley-Delle	chrom	163L014.2	
Flat Track L14.2, Harley-Delle	schwarz	163L014.2SW	
Flat Track A 14.1	Alu, eloxiert	162A014.1..	
Flat Track A 14.4, Langloch	Alu, eloxiert	162A014.4..	

Farben: ..MS ..MB ..SW ..GO

Flat Track

Souveräne Kontrolle nicht nur auf der Flat Track Bahn



Wide Bar

Wide Bar L11.1	chrom	163L011.1	
Wide Bar L11.1	schwarz	163L011.1SW	
Wide Bar L11.2, Harley-Delle	chrom	163L011.2	
Wide Bar L11.2, Harley-Delle	schwarz	163L011.2SW	
Wide Bar L11.5, Langloch	chrom	163L011.5	

Old Style

Old Style L12.1	chrom	163L012.1	
Old Style L12.2, Harley-Delle	chrom	163L012.2	

Butterfly

Butterfly L10.1	chrom	163L010.1	
Butterfly L10.2, Harley-Delle	chrom	163L010.2	

Shuffle

Shuffle L15.1	chrom	163L015.1	
Shuffle L15.2, Harley-Delle	chrom	163L015.2	

– Roadster-Lenker als Referenz in grau dargestellt –



» Lenkerklemmböcke 25,4 mm

Modell	Typ	Baujahr	Art.-Nr.	VK	Diff. zu Serie
--------	-----	---------	----------	----	----------------

Harley Davidson

Sportster	alle	alle	161HD01		+10mm
XR1200	alle	alle	121HD22		-

Für XR1200 komplette Gabelbrücke mit Klemmböcken

Triumph

Bonneville, Speichenrad	alle		161T043..		+5mm
Thruxton	986ME	08-	161T043..		+5mm

» Glänzendes Ende



Technische Information
Lenkerinnendurchmesser:
 Stahl: 18 mm / Alu: 14 mm

Lenkerendstücke: Die kleinen Endstücke im 22 mm Lenkerdurchmesser

Typ	Material	Oberf.	Lenker Innen-Ø	Art.-Nr.	VK	
Lenkerendstücke, zylindrisch						
Bar End	Alu	eloxiert	14	135-004..		
Bar End	Alu	eloxiert	18	135-001A..		
Farben:	..SW	..SI	..BL	..TI	..RT	..GO
Bar End	Stahl	chrom/schwarz	18	135-001..		
Lenkerverlängerung, zylindrisch 35 mm						
Lenkerverlängerung, Alu	Alu	schwarz	14	135-004SW		



Flat Caps: Die flachen Caps gibt es in Alu oder in Stahl

Typ	Material	Oberf.	Lenker Innen-Ø	Art.-Nr.	VK	
Lenkergewichte Flat Cap/Paar						
Flat Cap	Alu	eloxiert	14	135-005..		
Farben:	..SW	..SI	..BL	..TI	..RT	..GO
Flat Cap	Stahl	chrom/schwarz	14	135-005F..		
Flat Cap	Stahl	chrom/schwarz	18	135-0G5F..		



Lenkergewichte: Die elliptischen Lenkeraugen, wahlweise in buntem Alu oder schwerem Stahl

Typ	Material	Oberf.	Lenker Innen-Ø	Art.-Nr.	VK	
Lenkergewichte, elliptisch/Paar						
Elliptisch	Alu	eloxiert	14	135-003..		
Elliptisch	Alu	eloxiert	18	135-002..		
Farben:	..SW	..SI	..BL	..TI	..RT	..GO
Elliptisch	Stahl	chrom/schwarz	14	135-003F..		
Elliptisch	Stahl	chrom/schwarz	18	135-001E..		
Elliptisch	Edelst.	feingedreht	14	135-003VA		
Elliptisch	Edelst.	feingedreht	18	135-002VA		



Crash Balls: Attraktiver Lenkerkopf im Design der LSL Crash Pads

Typ	Material	Oberfläche	Lenker Innen-Ø	Art.-Nr.	VK
Crash Ball/Paar					
Crash Ball	Alu	eloxiert	14	136AL14..	
Crash Ball	Alu	eloxiert	18	136AL18..	
Farben: ..SW ..TI ..SI ..GO ..OR ..WT					
Crash Ball	Alu	lasiert	14	136AL14..	
Crash Ball	Alu	lasiert	18	136AL18..	
Farben: ..BL ..RT					
Crash Ball	Stahl	chrom/schwarz	14	136FE14..	
Crash Ball	Stahl	chrom/schwarz	18	136FE18..	
Crash Ball	Edelstahl	feingedreht	14	136VA14	
Crash Ball	Edelstahl	feingedreht	18	136VA18	



Stylische Lenkergriffe

Alu und Gummi: Griffiges Gummi mit stylischen Alu-Hülsen. Länge 125 mm; geeignet für 22 mm Lenkerarmaturen.

Passend zum Styling der Lenkergriffe gibt es jetzt in den gleichen Farben auch Lenkergewichte. Die Gewichte sind wahlweise für Stahl- oder Alu-Lenker lieferbar.

Artikel	Oberfläche	Art.-Nr.	VK
Lenkergriffe			
Lenkergriffe	eloxiert	138G125..	
Farben: ..SW ..SI ..GO			

Typ	Material	Oberf.	Lenker Innen-Ø	Art.-Nr.	VK
Passende Lenkergewichte					
Griff-Gewichte	Alu	poliert	14	138LG14..	
Griff-Gewichte	Alu	poliert	18	138LG18..	
Farben: ..SW ..SI ..GO					



!	Farbe	Oberfläche	Kennzeichnung
	gold	eloxiert	Artikel-Nr. + ..GO
	schwarz	eloxiert	Artikel-Nr. + ..SW
	silber	eloxiert	Artikel-Nr. + ..SI





Die Leser der Zeitschrift **MOTORRAD** haben 2009 die außergewöhnliche Qualität der LSL-Umbaukomponenten mit der Wahl zur „Best Brand“ in der Kategorie Customizing belohnt.



Superbike-Umbaukits

Wer sagt, dass ein Sport-Bike Stummellenker haben muss? Leichter Lenken und besser Bremsen gelingt mit einem komfortablen Superbike-Lenker. Auf den folgenden Seiten finden Sie alle Details für die fachgerechte Umrüstung Ihres Lenksystems.

LSL hat sich jedes Motorrad einzeln vorgenommen und für jedes Modell die bestmögliche Lösung gefunden. Die Lenkeraufnahme variiert vom einfachen Adapter bis zur aufwändig gefertigten kompletten Gabelbrücke. Lenker in sportlich-schmaler Variante bis zum tourensicheren Hochlenker. Keine Details werden für den Monteur offen gelassen. Ob es um die Halterung des Bremsflüssigkeitbehälters geht oder ein längerer Zug nötig ist, die LSL-Lösung besteht durch Funktionalität und Vollständigkeit.



LSL-Performance:

- Gabelbrücken aus Aluminium, CNC-gefräst und witterungsbeständig eloxiert
- Rückseite ausgefräst zur Gewichtsreduzierung
- Modellbezogenes Teilegutachten, detaillierte Anbauanleitung

» Superbikekit

Je nach Fahrzeugtyp werden unterschiedliche Konstruktionsprinzipien gewählt, um die Umrüstung auf Superbike-Lenker zu realisieren.



GL

Komplette Gabelbrücke, CNC-gefräst und von der Unterseite her stark ausgearbeitet.



AS

AX

Lenkeradapter, um die Standrohre befestigt, in der Version AX mit Klemmböcken für Fat Bar.



GX

Gabelbrücke für schwere Sport-Tourer mit Klemmböcken für Fat Bar-Lenker.



AP

Adapter zur Montage auf der Seriengabelbrücke.



» Superbikekit



Modell	Typ	Baujahr	Art.-Nr.	VK	Ausführung	Lenker	Verkl. V/ST	SB-Scheibe	Spiegelhalter links/rechts
Aprilia									
RSV Mille	MEA	-03	120A009		GL	01	V	520A0091K	-
Falco SL 1000	PA	alle	120A010		GL	01	V	-	-
Buell									
XB-9R Firebolt	XB1	02-04	120BU04		GL	01	-	-	-
XB-12R Firebolt	XB1	04-	120BU04		GL	01	-	-	-
BMW									
F 800S	E8ST	06-	120B032		GL	01	-	-	-
R 1100S ABS	R25	-00	120B025ABS		AS	MB1	-	-	-
R 1100S	R25	-00	120B025		AS	MB1	-	-	-
R 1100S	R25	01-05	120B027		AS	MB1	-	-	-
R 1100S integral ABS	R25	01-	120B027ABS		AS	MB1	-	-	-
K 1200RS	589	alle	120B022		AS	01	-	-	-
R 1200S	366	06-	120B030		GL	N1	-	-	-
K 1200S	K12S	04-	120B028		GX	X01	-	-	130B028
K 1200R	K12R	05-	120B029		GX	XN1	-	-	-
K 1300S	K12S	04-	120B028		GX	X01	-	-	130B028
K 1300R	K12R	05-	120B029		GX	XN1	-	-	-
Ducati									
1000SSi.e.		03-	120D032		GL	01	-	-	-
Monster S4	M400	00-	120D023		GL	01	-	-	-
ST2/ST4	S100/200	-03	120D020		GL	01	-	-	-
748	748S/H300	alle	120D016		GL	01	V	520D0161K	-
916	916S	alle	120D016		GL	01	V	520D0161K	-
996/998	916S	alle	120D016		GL	01	V	520D0161K	-
Honda									
XBR500/GB500	PC15/16	alle	120H016		AS	01	-	-	-
CBR 600F	PC19/23	87-90	120H017		AS	01	V	-	-
CBR 600F	PC25/31	91-98	120H045		AS	01	S	520H0461K	-
CBR 600F	PC35	99-10	120H086		AS	01	S	520H0861K	-
NT 650 Hawk	RC31	alle	120H048		AS	01	-	-	-
CB 750F	RC04	alle	120H006		AP	01	-	-	-
CBX 750F	RC17	alle	120H005		AP	01	-	-	-
VFR 750F	RC24	86-87	120H017		AS	01	V	-	-
VFR 750F	RC24	88-89	120H041		AS	01	-	-	-
VFR 750F	RC36	90-93	120H045		AS	01	V	520H0451K	-
VFR 750F	RC36	94-97	120H045		AS	01	V	520H0691K	-
VFR 800F	RC46	98-01	120H081		AS	N1	-	-	-
VFR 800F	RC46	02-	120H098		AS	N1	-	-	-
CB 900F	SC01	alle	120H006		AP	01	-	-	-
CB 900F	SC09	alle	120H006		AP	01	-	-	-
CBR 900RR	SC28	92-95	120H047		GL	01	V/St	520H0471K	SP1/SP1
CBR 900RR	SC33	96-97	120H047		GL	01	V/St	520H0591K	SP1/SP1
CBR 900RR	SC33	98-99	120H082		GL	01	V/St	520H0821K	-
CBR 900RR	SC44	00-01	120H090		GL	01	S	520H0901K	-
CBR 900RR	SC50	02-	120H096		GL	N1	-	-	-
CBR1000RR ohne ABS	SC59	08-	120H125		GL	N1	-	-	-
CBR1000RR ABS	SC59	09-	120H131		GL	N1	-	-	-
CBR 1000F	SC21/24	87-92	120H045		AS	N1	-	-	-
CBR 1000F	SC24	93-	120H041		AS	01	-	-	-
VTR 1000F	SC36	alle	120H075		AS	01	V	520H0751K	-
X 11	SC42	alle	120H091		AP	01/02	-	-	-
CBR 1100XX	SC35	-98	120H074		AS	01	S	520H0741K	-
CBR 1100XX	SC35	99-	120H089		AS	01	-	-	-
VFR 1200	SC63	10-	120H133		AX	XN1	-	-	-
VFR 1200 mit DSG	SC63	10-	120H136		AX	XN1	-	-	-
Kawasaki									
GPZ 500S	EX500/A/B	88-93	120K022		AP	01	-	-	-
GPZ 500S	EX500/D/E	94-	120K068		AP	01	-	-	-
GPZ 600R	ZX600A	alle	120K011		AP	01	-	-	-
ZZR-600	ZX600D	90-92	120K046		AP	01	-	-	-
ZZR-600	ZX600E	93-	120K046		AP	01	S	-	-
ZX-6R	ZX600G	98-99	120K083		AP	01	V	-	-
GPZ 750B	KZ750R	alle	120K017		AP	01	-	-	-
GPX 750R	ZX750F	alle	120K014		AP	01	-	-	-
ZXR-750J/K	ZX750J/K	91-92	120K050		GL	01	V	520K0501K	SP1/SP1
ZXR-750L/M	ZX750L/M	93-94	120K050		GL	01	V/St	520K0571K	SP1/SP1
GPZ 900R	ZX900A	-89	120K005		AP	01	-	-	-
GPZ 900R	ZX900A	90-	120K047		AS	01	-	-	-
ZX-9R	ZX900B	94-97	120K061		GL	01	V/St	520K0611K	-
ZX-9R	ZX900C/D	98-99	120K084		GL	01	V	520K0841K	SP2/SP1
ZX-9R	ZX900E	00-01	120K091		GL	01	V	520K0911K	SP2/SP1

» Superbikekit

Modell	Typ	Baujahr	Art.-Nr.	VK	Ausführung	Lenker	Verkl. V/ST	SB-Scheibe	Spiegelhalter links/rechts
Kawasaki									
GPZ 1000RX	ZXT00A	alle	120K019		AP	01	-	-	-
ZX-10	ZXT00B	88-90	120K020		AP	01	-	-	-
ZX-10R	ZXT00C	04-05	120K105		GL	N1	-	-	-
ZX-10R	ZXT00D	06-07	120K114		GL	N1	V	520K1141K	-
GPZ 1100B	KZT10B	81-82	120K017		AP	01	-	-	-
GPZ 1100	ZXT10E	95-	120K078		AP	01	-	-	-
ZZR-1100	ZXT10C	90-92	120K045		AP	01	-	-	-
ZZR-1100	ZXT10D	93-	120K058		AP	01	-	-	-
ZZR-1200	ZXT20C	w02-	120K100		AP	N1	-	-	-
ZX-12R	ZXT20A	00-01	120K095		GL	N1	-	-	-
ZX-12R	ZXT20A	02-03	120K097		GL	N1	-	-	-
ZX-12R	ZXT20A	04-	120K106		GL	N1	-	-	-
ZZR-1400	ZXT40A	06-	120K115		GX	XN1	-	-	-
GTR-1400	ZGT40A	07-	120K130		AX	XB3	-	-	-

Suzuki									
GS 500E	GM51B	89-00	120S036		KL	02	-	-	-
GSX 600F	GN72B	-97	120S035		AP	01	-	-	-
GSX 600F	JS1AJ	98-	120S069		AS	01	-	-	-
RF 600R	GN76B	alle	120S050		AP	01	V	520S0541K	-
GSX-R 600	JS1B2	04-05	120S097		GL	N1	-	-	-
GSX-R 600	WVCE	06-10	120S108		GL	N1	-	-	-
SV 650S	JS1AV	00-02	120S076		GL	N1	S	520S0761K	-
SV 650S	JS1BY	03-06	120S091		GL	N1	-	-	-
SV 650S ABS	JS1BY	07-	120S116		GL	N1	-	-	-
GSX 750F	GR78A	-02	120S037		AP	01	-	-	-
GSX 750F	JS1AK	03-	120S105		AP	01	-	-	-
GSX 750R	GR75A	85-87	120S014		GL	01	V	520S0141K	SP1/SP1
GSX 750R	GR77B	88-89	120S022		GL	01	V	520S0221K	SP3.1/SP1
GSX 750R	GR7AB	90-91	120S038		GL	01	V	520S0221K	SP3.1/SP1
GSX 750R-W	GR7BB	92-93	120S044		GL	01	V	520S0441K	SP3.1/SP1
GSX 750R-W	GR7BB	94-95	120S053		GL	01	V	520S0531K	SP3.1/SP1
GSX-R 750T/V	GR7DB	96-99	120S063		GL	01	V/St	520S0631K	SP3.1/SP1
GSX-R 750	JS1BD	00-03	120S082		GL	01	V	520S0821K	-
GSX-R 750	JS1B3	04-05	120S097		GL	N1	-	-	-
GSX-R 750	JS1CF	06-10	120S108		GL	N1	-	-	-
RF900R	GT73B	94-97	120S054		AP	01	V	520S0541K	-
TL 1000S	JS1AG	alle	120S065		GL	01	V	520S0651K	SP3.1/SP1
Orig. Lenkungsdämpfer ersetzen durch Ausführung unter der Gabelbrücke (z.B. LSL-Lenkungsdämpferkit)									
SV 1000S	JS1BX	03-	120S093		GL	N1	-	-	-
GSX-R 1000	JS1BL	01-02	120S082		GL	01	V	520S0881K	-
GSX-R 1000	JS1BZ	03-04	120S094		GL	01	S	520S0941K	-
GSX-R 1000	JS1B6	05-06	120S099		GL	N1	-	-	-
GSX-R 1000	JS1CL	07-08	120S114		GL	N1	-	-	-
GSX-R 1000	WVCY	09-	120S123		GL	N1	-	-	-
GSX 1100F	GV72C	alle	120S031		AP	01	-	-	-
GSX 1100R	GV73C	89	120S023		AP	01	V	520S0231K	SP1/SP1
GSX 1100R	GV73C	90	120S039AP		AP	01	V	520S0231K	SP1/SP1
GSX 1100R	GV73C	90	120S039GB		GL	01	V	520S0231K	SP1/SP1
GSX 1100R	GV73C	91-92	120S039AP		AP	01	V	520S0421K	SP1/SP1
GSX 1100R	GV73C	91-92	120S039GB		GL	01	V	520S0421K	SP1/SP1
GSX 1100R-W	GU75C	93-96	120S049AP		AP	01	V/ST	520S0491K	SP1/SP1
GSX 1100R-W	GU75C	95-96	120S059GB		GL	01	V	520S0591K	SP1/SP1
GSX 1300 Hayabusa	JS1A1	99-07	120S077		AP	01	S	520S0771K	-
GSX 1300 Hayabusa	WVCK	08-	120S120		AX	X01	S	520S120K	-

Triumph									
TT 600	H811	alle	120T022		AS	01	-	-	-
Speed Four	H811	alle	120T022		AS	01	-	-	-
Thrupton	986ME	-07	120T031		GL	01	-	-	-
Trident/Trophy 900	T300	alle	120T003		AP	01	-	-	-
Daytona 750/900	T300D	91-93	120T001		AP	01	S	-	-
Sprint 900	T300	93-98	120T003		AP	01	-	-	-
Sprint Sport 900	T300	97-98	120T003		AP	01	-	-	-
Daytona 900/Super III	T300D	94-95	120T002		AP	01	S	-	-
Speed Triple	T300B	94	120T005		AP	01	-	-	-
Speed Triple	T300B	95-96	120T012		GL	01	-	-	-
Sprint RS	T695	alle	120T023		AP	01	-	-	-
Sprint ST ohne Griffhgz.	T695	99-04	120T018		AP	01	-	-	-
Sprint ST ohne Griffhgz.	T695	05-	120T034		AP	01	-	-	-
T 595/955i	T595	96-01	120T014		GL	01	-	-	-
T 955i	595N	02-03	120T025		GL	01	-	-	-
T 955i	595N	04-	120T032		GL	N1	-	-	-
Daytona 1200	T300D	94-95	120T002		AP	01	S	-	-

» Superbikekit

Modell	Typ	Baujahr	Art.-Nr.	VK	Ausführung	Lenker	Verkl. V/ST	SB-Scheibe	Spiegelhalter links/rechts
Yamaha									
SRX600	1XM/L	alle	120Y024		AP	01	-	-	-
SZR 660	4SU	alle	120Y072		AP	N1	S	-	-
XJ600	51J	-91	120Y037		AP	01	-	-	-
FZR600	3HE	-93	120Y035		GL	01	V	520Y0351K	SP1/SP1
FZR600R'94-	4JH	94-95	120Y057		GL	N1	V	520Y0571K	- /SP1
YZF 600R	4UT	96-	120Y069		GL	01	V	520Y0691K	- /SP1
FZ 750	1FN	-92	120Y023		AP	01	-	-	-
YZF 750	4HN/T	93-	120Y054		GL	N1	V/St	520Y0541K	SP1/SP1
TRX 850	4UN	96-	120Y071		GL	01	V	520Y0711K	- /SP1
XJ 900	31A/58L/4BB	83-92	120Y038		AP	01	-	-	-
FZR 1000	2LA	87-88	120Y027		AP	01	V	520Y0271K	- /SAL1
FZR 1000	3LE	89-90	120Y029		AP	01	V	520Y0291K	SP2/SP1
FZR 1000	3LE	91-93	120Y046AP		AP	01	V	520Y0461K	SP1/SP1
FZR 1000	3LE	91-93	120Y046GB		GL	01	V	520Y0461K	SP1/SP1
FZR 1000	3LE	94-95	120Y058AP		AP	01	V	520Y0581K	SP1/SP1
FZR 1000	3LE	94-95	120Y058GB		GL	01	V	520Y0581K	SP1/SP1
YZF 1000R	4VD	alle	120Y070		GL	01	V/St	520Y0701K	SP1/SP1
YZF-R1	RN01	98-99	120Y077		GL	01	V	520Y0771K	SP3.2/SP1
YZF-R1	RN04	00-01	120Y085		GL	01	V	520Y0851K	SP3.3/SP1
YZF-R1	RN09	02-03	120Y088		GL	N1	-	-	130Y088
YZF-R1	RN12	04-05	120Y094		GL	N1	V	520Y0941K	-
YZF-R1	RN12	06	120Y108		GL	N1	V	-	130Y108
YZF-R1	RN22	09-	120Y120		GL	N1	S	-	130Y120
FJ 1200	alle	alle	120Y047		AP	01	-	-	-
FJ 1200 ABS	alle	alle	120Y047ABS		AP	01	-	-	-
FJR 1300	RP04	01-05	120Y087		AP	02	-	-	-

Legende:

Ausführung Adapter/Gabelbrücke
 KL : Klemmböcke
 AP : Aufgeschraubte Adapterplatte
 AS : An den Standrohren verschraubte Adapter
 AX : Adapter mit Fat Bar-Klemmböcken
 GL : Gabelbrücken, gefräst
 GX : Gabelbrücken mit Klemmböcken 28,6 mm

Vorgesehener Lenkertyp

N1 Superbike, flach
 01 Superbike
 02 Superbike, hoch
 MB1 BMW-Lenker
 X01 Fat Bar-Lenker

Modifikation der Verkleidung

S Scheibe muss gekürzt oder ersetzt werden
 V Zusätzlich zur Scheibe müssen die Verkleidungsspitzen gekürzt werden
 St Für die Stabilisierung der Verkleidung sind separate Verkleidungsstützen erforderlich

Spiegelhalter am Lenker

SP1 Haltebrücke zur Verschraubung an der Hydraulikpumpe
 SP2 Separater Spiegelhalter zur Klemmung auf dem Lenker
 SP3.1 Spiegelhalter zur Befestigung an der Seilzugarmatur (Kupplung)

Aufpreis für Gabelbrücke auf Wunsch in schwarz eloxiert

- Lieferzeit einplanen



» Bestellbeispiel



Superbikekit 120..

+ Auswahl der Lenker

120 + Lenker 122/123..



120 + Fat Bar 128..



(+) 127KX25..

Adapter für Fat Bar-Lenker
Achtung: 10 mm höher,
Freigängigkeit prüfen!

LSL bietet die folgende Auswahl an Lenkern zu den Superbikekits an.

Lenkertyp	Stahllenkern	VK	Alu-Lenker	VK	Fat Bar	VK
Passende Lenker						
N1 Superbike flach	123LN01..		122LN01..		128LXN1..	
O1 Superbike	123L001..		122L001..		128LX01..	
O2 Superbike	123L002..		122L002..		-	
MB1 BMW-Lenker	123LMB1SI					
XB3 Tour Bar	-		-		128LXB3..	
Farben Stahllenkern:						
Farben Alu-Lenker:						
Farben Fat Bar-Lenker:	Tour Bar XB3 nur in silber oder schwarz erhältlich.					
Aufpreis für Fat Bar-Klemmböcke (statt 22 mm Klemmböcke) Art.-Nr. 127+KX25:						

+ Auswahl der Lenkerendstücke und Lenkergewichte

120 + Lenkerauswahl + 135../136..



Passende Lenkergewichte finden Sie auf den Seiten 20 und 21.

(+) 131.. Immer, wenn Spiegelhalter in der Tabelle aufgeführt sind, müssen diese dazu bestellt werden. Entsprechend sind die passenden Rückspiegel erforderlich.



Artikel	Ausführung	Art.-Nr.	VK
Spiegelhalter am Lenker - SP			
Spiegelhalter SP1	Klemmbride	131SP01	
Spiegelhalter SP2.1	Spiegelhalteschelle	131SP02.1	
Spiegelhalter SP3.1	Seilzugarmatur GSX-R	131SP03.1	
Spiegelhalter SP3.2	Seilzugarmatur R1'98	131SP03.2	
Spiegelhalter SP3.3	Seilzugarmatur R1'00-	131SP03.3	
Spiegelkit K1200S/1300S		130B028	
Spiegelkit YZF-R1'02-05	inkl. Abdeckung	130Y088	
Spiegelkit YZF-R1'06	inkl. Abdeckung	130Y108	
Spiegelkit YZF-R1'09	inkl. Abdeckung	130Y120	

131 + Gonia 132..

131 + Clubman 132..

131 + Flame 131..



Passende Rückspiegel finden Sie auf den Seiten 30 und 31.

(+) 134..



(+) 520..



Für einige ältere Modelle ist es erforderlich, die Verkleidungsenden mit zusätzlichen Verkleidungshaltern abzustützen

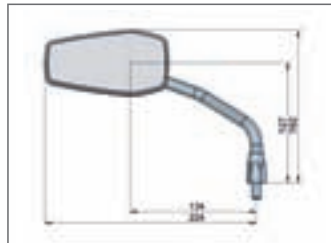
LSL bietet passend gekürzte Verkleidungsscheiben an

» Voller Durchblick



Spiegel Gonia

Aus dem Vollen gefertigter High-End Aluminiumrückspiegel. Großer Einstellbereich in korrosionsbeständiger Edelstahl-Kugelklemmung. Dank 74 cm² Spiegelfläche für Motorräder mit deutscher ABE zulässig. Verschraubung mit Gewinde M10x1.25, Ausführung rechts und links.



..SI

..SW

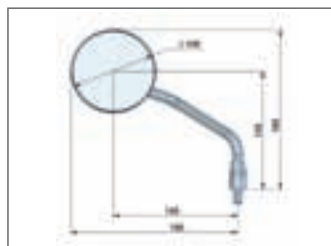
Spiegel	Ausf.	Gewinde	Art.-Nr.	VK/ Stück
---------	-------	---------	----------	--------------

Spiegel Gonia				
Gonia	links/silber	M10x1.25	132SD01LSI	
Gonia	rechts/silber	M10x1.25	132SD01RSI	
Gonia	links/schwarz	M10x1.25	132SD01LSW	
Gonia	rechts/schwarz	M10x1.25	132SD01RSW	



Spiegel Clubman

Klassischer Rundspiegel mit E-Homologation Verschraubung mit Gewinde M10x1.25, Ausführung rechts und links.

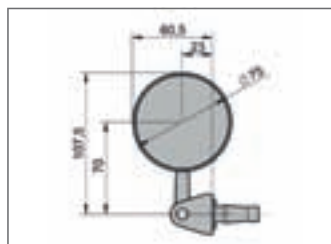


..SI

..SW

Spiegel	Ausf.	Gewinde	Art.-Nr.	VK/ Stück
---------	-------	---------	----------	--------------

Spiegel Clubman				
Clubman	links/silber	M10x1.25	132SC01LSI	
Clubman	rechts/silber	M10x1.25	132SC01RSI	
Clubman	links/schwarz	M10x1.25	132SC01LSW	
Clubman	rechts/schwarz	M10x1.25	132SC01RSW	



..SI

..SW

Spiegel Bar End

Aus dem Vollen gefräster Spiegel zur Montage im Lenkrohr. Hochwertiges Alu-Gehäuse und stabile Kugelklemmung. Gewölbtes Spiegelglas. Größe entspricht nicht den Anforderungen des Straßenverkehrs.

Spiegel	Ausf.	Art.-Nr.	VK/ Stück
---------	-------	----------	--------------

Lenkerendenspiegel			
Lenkerspiegel, rund/75mm	silber	131-E014SI	
Lenkerspiegel, rund/75mm	schwarz	131-E014SW	
Adapter, 14 auf 18mm		131-E01418	



Superbike-Spiegel Flame

Der Spiegel Flame ist unser Favorit für Superbikes. Mit 112x80 mm Spiegelfläche erfüllt er exakt die Anforderung der Zulassungsordnung und ist damit der kleinste Spiegel mit E-Homologation auf dem Markt.

..SW

Spiegel	Ausf.	Gewinde	Art.Nr.	VK
Spiegel Flame				
Flame	schwarz	M10x1.25	131-F01SW	



Spiegeladapter für Bonneville und Thruxton Modelle auf Standard-Spiegelgewinde M10x1.25; Material hochfestes Aluminium, schwarz eloxiert.

Harley Adapter, markengerecht aus Stahl, verchromt.

Modell	Oberfläche	Art.-Nr.	VK/ Paar
Spiegeladapter			
Bonneville Speichenradv.	schwarz	130SAT1	
Thruxton 08-	schwarz	130SAT1	
Harley	verchromt	130SAHD	



Spiegel-Verbreiterung

Der Rückspiegel wird 40 mm nach außen gesetzt und 35 mm angehoben; Lieferung paarweise.

Artikel	Ausf.	Gewinde	Art.Nr.	VK
Spiegel-Verbreiterung				
Spiegelarmkit	M10x1.25	Re/Re-Gew.	130SA40	
Spiegelarmkit	M10x1.25	Li/Re-Gew.	130SA40L	





Komfortable und entspannte Lenkerposition: das Aufgabenfeld für den LSL-Stummellenker **Tour Match**. Wie kein anderer Lenker bringt die schon Anfang der 90er-Jahre patentierte Konstruktion des aus einem Stück gefrästen Stummelhalters das Lenkrohr griffgünstig über die Gabelbrücke.

Moderne Gabelkonstruktionen erfordern heute noch mal neue Entwicklungsschritte. Lösung für die S1000RR und RSV4 ist hier der neue Twin Match, eine Stummellenkerkonstruktion, die aus zwei Lenkerschellen besteht, die eine über und die andere unter der Gabelbrücke angeordnet. Gemeinsam ergibt sich eine tragfähige Einheit, die das Lenkrohr in die richtige Position bringt.

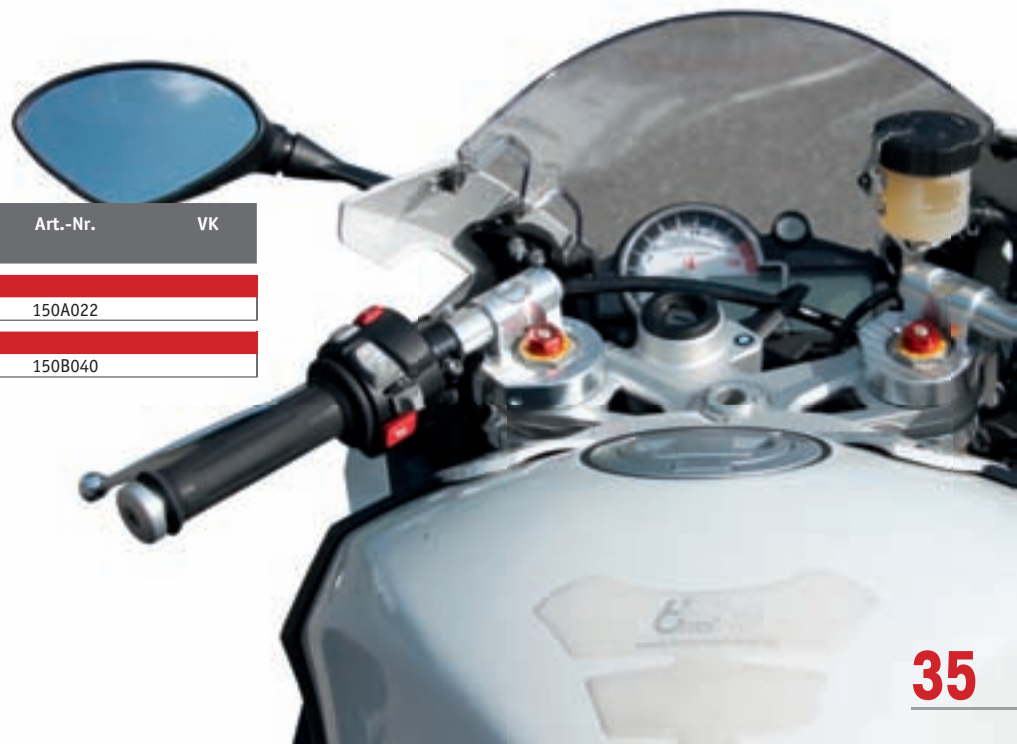
In der Position 70 mm höher und zusätzlich 20 mm über die Gabelbrücke auf den Fahrer zu, ergibt dieses System eine komfortable und gleichzeitig sehr sportlich eng versammelte Sitzposition, mit der sich lange Touren genauso zügig wie heiße Rennstreckenrunden abreißen lassen.

Der moderate Lenkrohrwinkel von 1° entspannt die Handgelenke, die unveränderte Lenkerbreite vermeidet breit im Wind hängende Ellenbogen.

Der Twin Match wird mit einem neuen Halter für den Bremsflüssigkeitsbehälter geliefert und Distanzen, die die Verkleidung um ca. 15 mm anheben. Die Verkleidungsschale bleibt unverändert.

» Twin Match-Kit

Modell	Baujahr	Art.-Nr.	VK
Aprilia			
RSV 4	alle	150A022	
BMW			
S 1000RR	alle	150B040	



» Zum Greifen nah

Der ideale Lenkrohrwinkel sorgt für eine optimale Handgelenkstellung. Dadurch erübrigt sich eine Verstellbarkeit der Kröpfung und Handhebelpositionen werden möglich, die mit einem aufwändigen Verstellmechanismus nicht zu realisieren wären.

Durch das belastungsoptimierte Design der Halteschelle wurde eine besonders leichte Stummel­einheit geschaffen. Der Tour Match vereint hohe Biegesteifigkeit mit überraschend geringem Gewicht; so bringt eine Stummelhälfte (Ø 46 mm) gerade mal 460 g Gewicht auf die Waage.

Der Tour Match wird jeweils modellbezogen mit allen Anbauteilen (Montageteile für die Hydraulikflüssigkeitsbehälter und zusätzlichen Distanzen für die Verkleidungsstützen) und TÜV-Gutachten geliefert. Die Lenkrohre sind nicht modellbezogen vorgebohrt.



Auch für Fahrzeuge mit den Lenkerhälften oberhalb der Gabelbrücke bietet LSL einen passenden Top Match an.

» Top Match-Kit

Modell	Typ	Baujahr	Art.-Nr.	VK	Besonderheit
Honda					
CBR 600F	PC25/31	91-99	150H046	-	-
VTR 1000F	SC36	alle	150H075	-	-
CBR 1100XX	SC35	alle	150H074	-	-
Triumph					
Speed Four/TT 600		alle	150T022	-	-
Yamaha					
TRX 850		alle	150Y071		B/S

B: Begrenzen des Lenkanschlages erforderlich (2 mm)
S: Ausschneiden der Verkleidungsspitzen erforderlich



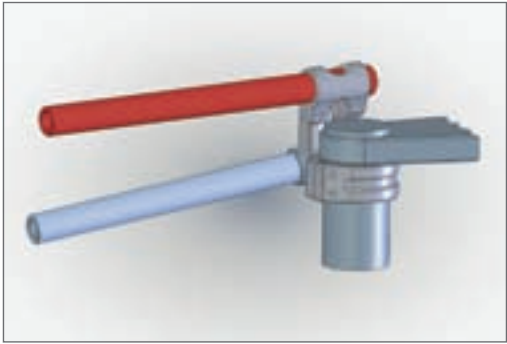
! Als Lenkergewichte passen alle für Alu-Lenker vorgesehene Ausführungen (14 mm).

» Tour Match-Kit



Modell	Typ	Baujahr	Art.-Nr.	VK	Besonderheit
Aprilia					
SL 1000 Falco		alle	150A010		-
RSV 1000		04-06	150A012		-
RSV 1000		06-	150A015		-
Ducati					
Sport 1000 Classic		alle	150D034		-
Honda					
CBR 900RR	SC28	92-95	150H047		B
CBR 900RR	SC33	96-97	150H072		B
CBR 900RR	SC33	98-99	150H082		B
CBR 900RR	SC44	00-01	150H090		-
CBR 900RR	SC50	02-	150H096		-
CBR 1000RR	SC57	04-05	150H103		-
CBR 1000RR	SC57	06-07	150H114		-
CBR 1000RR	SC59	08-	150H125		-
CBR 1000RR m. ABS	SC59	09-	150H131		-
Kawasaki					
ZX-10R	ZXT00C	04-05	150K105		-
KTM					
RC 8		alle	150KT09		-
Suzuki					
SV 650S	JS1AV	97-02	150S076		-
SV 650S	JS1BY	03-	150S091		-
GSX-R 750	JS1B3	00-03	150S082		B
GSX-R 600/750	JS1B2/B3	04-05	150S097		-
GSX-R 600/750	JS1B2/B3	06-	150S108		-
SV 1000S	JS1BX	03-	150S093		-
GSX-R 1000	JS1BL	01-02	150S082		B
GSX-R 1000	JS1BZ	03-04	150S094		B/S
GSX-R 1000	JS1B6	05-06	150S099		B
GSX-R 1000	JS1CL	07-08	150S114		-
GSX-R 1000	WVCY	09-	150S123		-
Triumph					
Daytona 675	D67LC	06-	150T037		-
Thruxton	986ME	04-07	150T031		-
T 595/955i	T595	97-01	150T014		-
T 955i	595N	02-04	150T025		B
Speed Triple 1050	515N	05-07	150T033		-
Speed Triple 1050	515NV	08-10	150T042		-
Yamaha					
YZF-R6	RN12	06-07	150Y104		-
YZF 1000	4VD	alle	150Y070		B
YZF-R1	RN01/04	98-01	150Y077		B
YZF-R1	RN09	02-03	150Y088		-
YZF-R1	RN22	09-	150Y120		-

B: Begrenzen des Lenkanschlages erforderlich (2 mm)
S: Ausschneiden der Verkleidungsspitzen erforderlich



» **LSL-Performance:**

- Griffgünstige Lenkrohrposition über der Gabelbrücke, ergonomisch idealer Lenkrohrwinkel
- Belastungsoptimierte Fräskontur aus hochfestem Aluminium
- Modellbezogene Konstruktion mit allen Montageteilen

» Rennsportfassung



» LSL-Performance:

- Belastungsoptimiertes Design der gefrästen Schellen
- Ergonomischer Lenkrohrwinkel
- Lenkrohr auswechselbar, wahlweise in verschiedenen Farben
- Sonderabmessung 1" lieferbar

Das Geheimnis des Stummellenkers ist die richtige Lenkrohrstellung. Vollkommen unnötig übernehmen die Hersteller von Super-Sportlern den extremen Lenkrohrwinkel ultraschlanker Rennmotorräder der 80er-Jahre.

LSL beschäftigt sich seit vielen Jahren mit der Ermittlung der richtigen Handgelenkstellung. Deshalb vereinen die LSL Sport Match Versionen den sportlichen Anspruch eines tief liegenden Stummellenkers mit der Möglichkeit, auch längere Passabfahrten ermüdungsfrei zu absolvieren.

Dass man mit dieser Auslegung durchaus auch schnell unterwegs sein kann, beweisen unsere vielen Rennsport-Erfolge.

Auch der Rennsport-Chassis-Experte Kalex setzt den LSL-Sport Match ein.





Sport Match – der stylische Rennstummel

Stummellenker für rennsportlich weit nach vorn gebeugte Sitzposition. Aufwändig ausgefräste Lenkrohraufnahme, äußerste Stabilität bei geringem Gewicht; 5° Lenkrohrwinkel.



Speed Match – das kompakte Multitalent

Halbhohe, sehr kompakte Variante des Sport-Stummels mit einem kurzen, schlanken Hals, der es ermöglicht, die Armaturen weit nach innen zu schieben; 4° Lenkrohrwinkel.



Offset High – der Name ist Programm

Stummellenker mit Vorbau und Versatz nach oben. Bietet auf Grund der belastungsoptimierten Konstruktion hohe Stabilität bei überraschend geringem Gewicht; 5° Lenkrohrwinkel.

Offset High Lenkerkit

Speziell für die neuen YZF-R1 Modelle bietet LSL den Offset High als komplettes Kit für eine entlastete Sitzposition an. Dieses beinhaltet jeweils längere Bremsleitungen und alle Montageteile.

Offset High Lenkerkit				Diff. Serie
YZF-R1	RN 09	02-03	153Y088H	+5,0
YZF-R1	RN 12	04-05	153Y094H	+3,0
YZF-R1	RN 12	06-07	153Y094H	+5,5

Speed Match Lenkerkit				Diff. Serie
Daytona 675		09-	153T045R	+2,5
YZF-R6	RJ 15	08-	153Y118R	+3,0



» Sport Match

» Sport Match Stummellenker

Artikel	Ø	Art.-Nr. Sport Match	VK	Art.-Nr. Speed Match	VK	Art.-Nr. Offset High	VK
Lenkerschellen							
Schellen-Paar	35mm	154SM35		154RS35		-	
Schellen-Paar	36mm	-		154RS36		-	
Schellen-Paar	38mm	154SM38		154RS38		-	
Schellen-Paar	39mm	154SM39		154RS39		1540H39	
Schellen-Paar	40mm	154SM40		-		-	
Schellen-Paar	41mm	154SM41		154RS41		1540H41	
Schellen-Paar	43mm	154SM43		154RS43		1540H43	
Schellen-Paar	45mm	154SM45		-		1540H45	
Schellen-Paar	46mm	-		-		1540H46	
Schellen-Paar	48mm	154SM48		-		1540H48	
Schellen-Paar	50mm	154SM50		154RS50		1540H50	
Schellen-Paar	51mm	154SM51		-		1540H51	
Schellen-Paar	52mm	154SM52		-		1540H52	
Schellen-Paar	53mm	154SM53		-		1540H53	
Schellen-Paar	53,5mm	-		-		1540H535	
Schellen-Paar	54mm	154SM54		-		1540H54	
Schellen-Paar	55mm	154SM55		-		-	
Schellen-Paar	56mm	-		-		1540H56	

Aufpreis für Halteschelle auf Wunsch in schwarz eloxiert

- Lieferzeit einplanen

Trägerschelle

Die LSL-Stummellenker werden immer in zwei Komponenten geliefert, ein Paar Lenkerschellen kombiniert mit einem Paar Lenkrohre, Farbe nach Wunsch.

154.. Stummellenkerschelle



+ Auswahl der Lenkrohre

154.. + 154L..



Lenkrohre, Paar

Lenkrohre	22mm	farbig eloxiert	154L01..					
Farben:	..SW	..AN	..SI	..Bl	..RI	..GO	..TI	Länge 285mm
Lenkrohre	25,4mm	alu-natur eloxiert	154L02SI					
Farben:	..SI							

Lenkrohr

Das Lenkrohr kann durch Lösen zweier Schrauben schnell ausgetauscht werden; jedes Lenkrohr ist als Ersatzteil auch einzeln erhältlich.



Bremsflüssigkeitsbehälter zur Montage in der Lenkrohrbohrung



Für die Montage serienmäßiger Lenkergewichte auf Suzuki-Modellen bieten wir passende Befestigungskits für unsere Alu-Lenker und Lenkrohre an.

Behälterhalter

Hydraulischer Behälterhalter	154-T22
------------------------------	---------

Montagekit Suzuki-Seriengewichte

GSX-R 600/750	135S003
SV 650N	135S002
SFV 650 Gladius	135S005
SV 1000N	135S001
B-King	135S006

Urban Scheinwerferkit

Das charakteristische Erscheinungsmerkmal der Speed Triple Modelle – die Doppelscheinwerfer – sind prägend für die Streetfighter-Szene aber deshalb noch lange nicht jedermanns Geschmack. Will man weg von dieser Optik oder einfach nur Stummellenker montieren, führt kein Weg an neuer Scheinwerferoptik vorbei.

LSL stellt zwei Umbaumöglichkeiten zur Verfügung, den konventionellen Rundscheinwerfer oder den modernen Urban Scheinwerferkit. Umbaukits gibt es für alle Triumph Naked-Dreizylinder.

Für die Triple ab 2002 wird immer ein gefräster Halter für die Instrumente mitgeliefert. Als Ersatz für den zwangsweise wegfallenden Lufteinlass bei der Street Triple (serienmäßig im Lampenhalter) wird eine neue Einlassblende im Ansaugtrakt eingesetzt.



Lampenhaltekit für konventionelle Rundscheinwerfer

In gleicher Ausführung mit Aufnahme für die Serien-Instrumente bietet LSL Lampenhaltekits für den klassischen Rundscheinwerfer an.



Street Triple



Speed Triple '02



Speed Triple '05



Speed Triple '08

Modell	Typ	Baujahr	Urban Scheinwerferkit	VK	Lampenhaltekit	VK	Stummellenkerkit	VK
Triumph								
Street Triple 675	D67LD	07-	405-T041		143T041		153T041H	
Street Triple R 675	D67LD	08-	405-T041		143T041		153T041H	
Speed Triple 509	T509	97-01	405-045		143LT45		153T015H	
Speed Triple 955i	595N	02-04	405-T027		143T027		153T015H	
Speed Triple 1050	515N	05-10	405-T042		143T042		153T033H	
Speed Triple 1050	515NV	11-	405-T046		143T046		i.Vorb.	

Bei den Lampenhaltern für Rundscheinwerfer sind die Scheinwerfer nicht im Lieferumfang enthalten.

Für Street Triple und Speed Triple 2011 kann nur ein flacher Scheinwerfer wie der 730K009 verwendet werden.

Bei Umbau auf Stummellenker bitte daran denken, entsprechend kürzere Bremschläuche mitzubestellen (siehe Seiten 51 ff.). Die in der Tabelle aufgeführten

Stummellenkerkits kommen immer mit Abdeckung für die frei werdenden Lenkerklemm-Bohrungen und mit Lenkrohr in silber eloxiert.

» Urban-Light



Urban Scheinwerferkit

In der Optik der Yamaha MT-03 bietet LSL universelle Scheinwerferkits an. Die Halterung ist aus vollem Aluminium gefräst; die Halteschellen sind in unterschiedlichen Gabeldurchmessern für gängige Naked Bikes lieferbar. Die Gabelbreite muss gegebenenfalls durch passende Buchsen ausgeglichen werden.

Bei der Planung bitte beachten, dass der Scheinwerfer aus optischen Gründen sehr eng an der Gabel gehalten ist. Es kann hier je nach Fahrzeug zu einem Konflikt mit den original Instrumenten/-Haltern und dem Zündschloss kommen.



Artikel	Ø	Art.-Nr.	VK
Urban Scheinwerferkit			
Scheinwerferkit	38mm	405-038	
Scheinwerferkit	41mm	405-041	
Scheinwerferkit	43mm	405-043	
Scheinwerferkit	45mm	405-045	
Scheinwerferkit	50mm	405-050	
Scheinwerferkit	50/54mm	405-050/54	
Scheinwerferkit	52mm	405-052	
Scheinwerferkit	51/53mm	405-051/53	
Scheinwerferkit	54mm	405-054	
Scheinwerferkit	55mm	405-055	
Urban Scheinwerfer, ohne Halterung		730Y105	



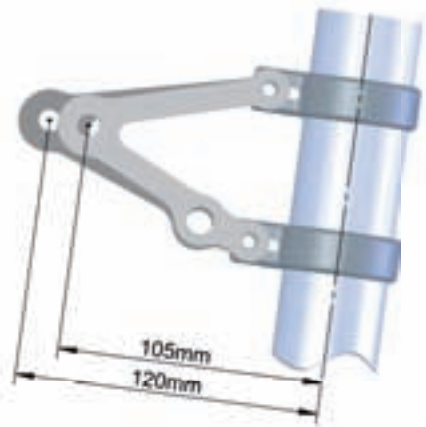
143LT..

Alu-Lampenhalter
Standardlänge ohne
Blinkeraufnahme



143LT..K

Alu-Lampenhalter
kurz mit
Blinkeraufnahme



Lampenhalter für Einzelscheinwerfer

Schellen und Streben der LSL-Lampenhalter sind aus Aluminium gefräst und witterungsbeständig eloxiert. Durch einen seitlichen Versatz der Anlageflächen kann bei der Montage der Lampenstreben

eine Differenz von 20 mm ausgeglichen werden; so ist der Einsatz auch bei unterschiedlichen Gabelbreiten oder Lampengrößen möglich.

» Alu-Lampenhalter

Artikel	Ø	Ausführung lang	VK	Ausführung lang mit Blinkeraufnahme	VK	Ausführung kurz mit Blinkeraufnahme	VK
Lampenhalter							
Lampenhalter	35mm	143LT35		143LT35B		143LT35K	
Lampenhalter	36mm	143LT36		143LT36B		143LT36K	
Lampenhalter	38mm	143LT38		143LT38B		143LT38K	
Lampenhalter	39mm	143LT39		143LT39B		143LT39K	
Lampenhalter	41mm	143LT41		143LT41B		143LT41K	
Lampenhalter	43mm	143LT43		143LT43B		143LT43K	
Lampenhalter	45mm	143LT45		143LT45B		143LT45K	
Lampenhalter	50/55mm	143LT50/55		143LT50/55B		143LT50/55K	
Lampenhalter	51/53mm	143LT51/53		143LT51/53B		143LT51/53K	
Lampenhalter	54mm	143LT54		143LT54B		143LT54K	

Scheinwerfer **Clubman**, 6,5" Klarglaseinsatz, Lampengehäuse großzügig tief gezogen, wahlweise in mattschwarz oder verchromt

Motorrad-Scheinwerfer

Clubman	chrom	730KL02
Clubman	schwarz	730KL02SW

Breite an den Verschraubungspunkten: 180 mm



Scheinwerfer **Eighties**, 6,5" Klarglaseinsatz, flaches Lampengehäuse in mattschwarz, Lampenring verchromt

Motorrad-Scheinwerfer

Eighties	schwarz/chrom	730K009
----------	---------------	---------

Breite an den Verschraubungspunkten: 195 mm







! Professioneller Bremsflüssigkeitsbehälter mit ABE-Genehmigung.

LSL-Bremsflüssigkeitsbehälter

Seit langer Zeit ruft der Markt nach einer attraktiven Alternative zu den gift-gelben Plastikbehältern der Serienbremse.

Verschiedene Bedingungen sind einzuhalten, um den Anforderungen eines sicherheitsrelevanten Behälters an der Bremspumpe gerecht zu werden. Der mindestens erforderliche Flüssigkeitsinhalt muss gewährleistet sein, alle beteiligten Komponenten müssen resistent gegenüber der aggressiven Bremsflüssigkeit sein. Das Gewicht gilt es schon wegen der

filigranen Halterung in Grenzen zu halten und nicht zuletzt soll der Behälter ja auch super aussehen.

Herausgekommen ist die neue Brake Box in zwei glänzenden Farben, schwarz oder silber eloxiert.

Die Bremsflüssigkeitsbox gibt es in zwei Größen. Die große Brake Box fasst 36 ml und ist für die Verwendung an vielen Modellen ABE-geprüft. Die kleinere Clutch Box fasst 20 ml und ist für Kupplung und hintere Bremsanlage geeignet.



244BB01SW



244BT01SI

» Brake Box

Artikel	Volumen	Farbe	Art.-Nr.	VK
---------	---------	-------	----------	----

Bremsflüssigkeitsbehälter

Brake Box	36 ml	silber	244BB01SI	
Brake Box	36 ml	schwarz	244BB01SW	

Mit passendem Halter für Kawasaki, Suzuki, Triumph, Yamaha Modelle

Kupplungsflüssigkeitsbehälter

Clutch Box	20 ml	silber	244BT01SI	
Clutch Box	20 ml	schwarz	244BT01SW	

Passenden Halter mitbestellen.



Halter Honda/KTM

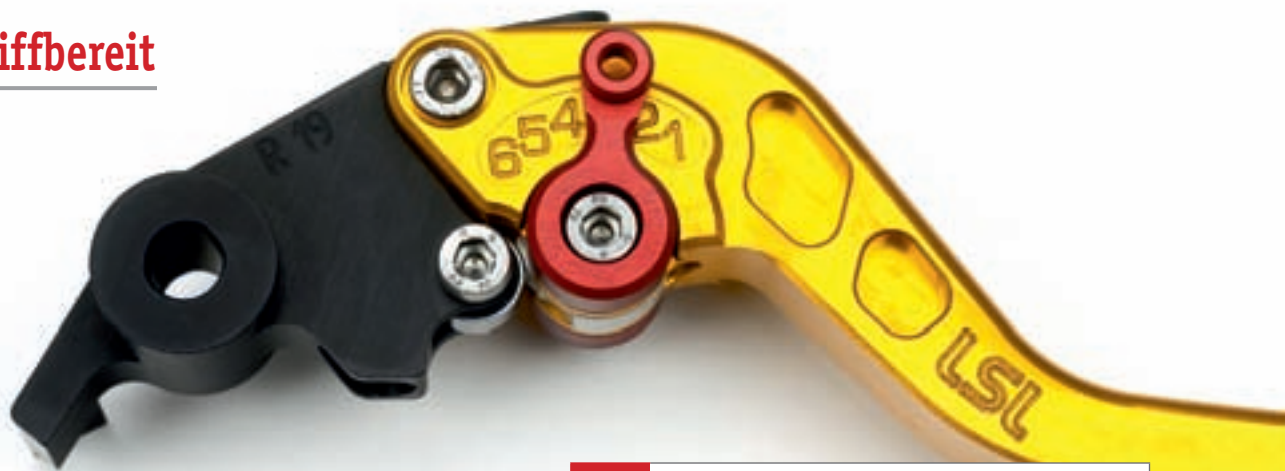


Halter zur seitlichen Befestigung Kupplung/hintere Bremsanlage

Behälterhalter

Halter Honda/KTM	Edelstahl	243-H82
Halter seitl. Befestigung	Edelstahl	243-BT1

» Griffbereit



Der LSL-Hebel hat ein intensives Testprogramm im Festigkeitsinstitut des TÜV Rheinland durchlaufen. Bestätigung der hohen Qualität der Hebel ist das ausgestellte Zertifikat „TÜV.com“.



Die gefrästen LSL-Hebel

Die richtige Hebellänge, ergonomische Form und angenehme Verrundung ist Voraussetzung für die optimale Dosierung von Brems- und Kupplungskraft.



Hebel kurze Ausführung
Differenz zu Ausführung lang: -3 cm

Griffgünstig für alle Handgrößen ist die Position des Hebels in 6 Rastungen einstellbar. Die Abstützung der Einstellellipse ist kugelgelagert. Der Einstellhebel ist mit seinem herausragenden Knauf besonders griffig ausgeführt und erlaubt so die Verstellung auch während der Fahrt. Die Lagerung der Hebelmechanik erfolgt auf langlebigen Messingbuchsen. Eine großzügige Aussparung am Hebelende (lange Version) dient als Sollbruchstelle und ermöglicht so auch nach einem Sturz die ausreichende Funktion der Hebel.

Die Hebel werden in vier verschiedenen Eloxal-Farben angeboten. Sie sind für fast alle aktuellen Fahrzeuge lieferbar, die Modellpalette wird laufend erweitert. Alle Bremshebel werden mit ABE geliefert.

» Gefräste Brems- und Kupplungshebel

Modell	Typ	Baujahr	Kupplung lang Art.-Nr.	Bremse lang Art.-Nr.	VK	Kupplung kurz Art.-Nr.	Bremse kurz Art.-Nr.	VK
Aprilia								
Shiver 750		08-	200-L31..	200-R31..		200SL31..	200SR31..	
Dorsoduro 750		08-	200-L31..	200-R31..		200SL31..	200SR31..	
Tuono/Caponord	PA/PS	02-08	200-L13..	200-R13..		200SL13..	200SR13..	
Falco	PA	00-04	200-L13..	200-R13..		200SL13..	200SR13..	
RSV Mille	MEA	99-03	200-L13..	200-R13..		200SL13..	200SR13..	
RSV Mille/ Mille R		04-08	200-L25R..	200-R23R..		200SL25R..	200SR23R..	
RSV 4		09-	200-L20..	200-R23R..		200SL20..	200SR23R..	
Dorsoduro		11-	200-L13..	200-R13..		200SR13..	200SR23R..	
Buell								
M2/S1/X1		97-	200-L11..	200-R17..		200SL11..	200SR17..	
XB-9R/12R Firebolt	XB1	02-	200-L11..	200-R20..		200SL11..	200SR20..	
BMW								
F 800 S/ST	E8ST	05-	200-L35R..	200-R33..		200SL35R..	200SR33..	
F 800 R/GS		05-	200-L35R..			200SL35R..		
S 1000 RR		09-	200-L36..	200-R34R..		200SL36..	200SR34R..	
R 1200 S	366	04-	200-L34..	200-R33..		200SL34..	200SR33..	
R 1200 GS		02-	200-L34..	200-R33..		200SL34..	200SR33..	
R 1200 GS Adventure		05-	200-L34..	200-R33..		200SL34..	200SR33..	
R 1200 GS mit Protektoren		02-	200-L34..			200SL34..		
R 1200 R		05-	200-L34..	200-R33..		200SL34..	200SR33..	
R 1200 ST		03-	200-L34..	200-R33..		200SL34..	200SR33..	
K 1200 S	K12S	03-	200-L34R..	200-R33..		200SL34R..	200SR33..	
K 1200 R/Sport	K12R	04-	200-L34R..	200-R33..		200SL34R..	200SR33..	
K 1300 S		07-	200-L34R..	200-R33..		200SL34R..	200SR33..	
K 1300 R		07-	200-L34R..	200-R33..		200SL34R..	200SR33..	
K 1300 GT		07-	200-L34R..	200-R33..		200SL34R..	200SR33..	
Ducati								
Monster 600/620/695/696	ZDM	alle	200-L12..	200-R12..		200SL12..	200SR12..	
Monster 750/800/S2R-800		03-	200-L12..	200-R12..		200SL12..	200SR12..	
Monster 900		-02	200-L13..	200-R13..		200SL13..	200SR13..	
Monster 1000/S2R-1000		03-	200-L13..	200-R13..		200SL13..	200SR13..	
Monster 1100	M5	09-	200-L25R..	200-R23R..		200-L25R..	200SR23R..	
Monster S4/R		00-06	200-L13..	200-R13..		200SL13..	200SR13..	
Monster S4R/S4RS		07-	200-L25R..	200-R23R..		200SL25R..	200SR23R..	
ST2		-03	200-L12..	200-R12..		200SL12..	200SR12..	
ST3/ST3S/ABS		06-	200-L13..	200-R13..		200SL13..	200SR13..	
ST4/ST4S/ABS		04-	200-L12..	200-R12..		200SL12..	200SR12..	
748/916/996/998		alle	200-L13..	200-R13..		200SL13..	200SR13..	
749/999		alle	200-L25R..	200-R23R..		200SL25R..	200SR23R..	
848/1098/1198/S/R		alle	200-L25R..	200-R23R..		200SL25R..	200SR23R..	
750/900SS		91-98	200-L12..	200-R12..		200SL12..	200SR12..	
750/900SS		99-02	200-L13..	200-R13..		200SL13..	200SR13..	
800SS		99-	200-L12..	200-R12..		200SL12..	200SR12..	
1000SS		03-	200-L13..	200-R13..		200SL13..	200SR13..	
MHR 900		alle	200-L13..	200-R13..		200SL13..	200SR13..	
Multistrada 620		06-	200-L12..	200-R21..		200SL12..	200SR21..	
Multistrada 1000/1100		alle	200-L13..	200-R13..		200SL13..	200SR13..	
GT1000/Sport1000/Paul Sm.		06-	200-L13..	200-R13..		200SL13..	200SR13..	
Hypermotard 1100		07-	200-L25R..	200-R23R..		200SL25R..	200SR23R..	
Streetfighter	F1	09-	200-L25R..	200-R23R..		200SL25R..	200SR23R..	
Multistrada 1200	A2	10-	200-L25R..	200-R23R..		200SL25R..	200SR23R..	
Honda								
CB 600 Hornet	PC34/36	98-06	200-L09R..	200-R14..		200SL09R..	200SR14..	
CB 600 Hornet	PC41	07-	200-L33..	200-R14..		200SL33..	200SR14..	
CBF 600	PC38	-07	200-L09R..	200-R14..		200SL09R..	200SR14..	
CBF 600	PC43	08-		200-R14..			200SR14..	
CBR 600F	PC19/23/25	87-95	200-L14..	200-R14..		200SL14..	200SR14..	
CBR 600F	PC31/35	96-07	200-L09R..	200-R14..		200SL09R..	200SR14..	
CBR 600 RR	PC37	03-06	200-L15..	200-R15..		200SL15..	200SR15..	
CBR 600 RR	PC40	07-	200-L15..	200-R16R..		200SL15..	200-R16R..	
CB Seven Fifty	RC42	alle	200-L09R..	200-R14..		200SL09R..	200SR14..	
VFR 750	RC36	alle	200-L16..	200-R14..		200SL16..	200SR14..	
VFR 800	RC46	98-01	200-L16..	200-R09..		200SL16..	200SR09..	
VFR 800/ABS	RC46	02-	200-L16..	200-R14..		200SL16..	200SR14..	
Deuville		-05	200-L09R..	200-R09..		200SL09R..	200SR09..	
Deuville/NT650 Hawk		06-	200-L09R..	200-R14..		200SL09R..	200SR14..	
CB 900 Hornet	SC48	02-06	200-L09R..	200-R14..		200SL09R..	200SR14..	
CBR 900RR	SC28/33	92-99	200-L14..	200-R14..		200SL14..	200SR14..	
CBR 900RR	SC44	00-01	200-L14..	200-R15..		200SL14..	200SR15..	
CBR 900RR	SC50	02-	200-L15..	200-R15..		200SL15..	200SR15..	
CBF 1000	SC58	06-	200-L16..	200-R14..		200SL16..	200SR14..	

» Gefräste Brems- und Kupplungshebel

Modell	Typ	Baujahr	Kupplung lang Art.-Nr.	Bremse lang Art.-Nr.	VK	Kupplung kurz Art.-Nr.	Bremse kurz Art.-Nr.	VK
Honda								
CBR 1000F	SC24	93-01	200-L16..	200-R15..		200SL16..	200SR15..	
VTR 1000F	SC36	98-	200-L16..	200-R14..		200SL16..	200SR14..	
VTR 1000 SP1/SP2	RC51	01-06	200-L16..	200-R15..		200SL16..	200SR15..	
CB 1000R	SC60	08-	200-L16..	200-R16R..		200SL16..	200SR16R..	
CBR 1000RR	SC57	04-07	200-L16..	200-R16R..		200SL16..	200SR16R..	
CBR 1000RR o. ABS/m. ABS	SC59	08-	200-L15..	200-R16R..		200SL15..	200SR16R..	
CBR 1100XX	SC35	99-	200-L16..	200-R09..		200SL16..	200SR09..	
X-eleven	SC42	alle	200-L09R..			200SL09R..		
ST1100/1300/ABS	SC26	alle	200-L16..	200-R09..		200SL16..	200SR09..	
VFR 1200F	SC63	10-	200-L16..	200-R36..		200SL16..	200SR36..	
VFR 1200FD	SC63	10-		200-R36..			200SR36..	
CB 1300/ABS	SC54	03-	200-L16..	200-R14..		200SL16..	200SR14..	
Kawasaki								
550 Zephyr	ZR550C	alle	200-L08..			200SL08..		
ER-5	ER500A/B	alle		200-R17..			200SR17..	
GPZ 500 S	EX 500 D	94-03	200-L08..	200-R17..		200SL08..	200SR17..	
ER-6N/F	ER650A	06-08	200-L08..	200-R17..		200SL08..	200SR17..	
ER-6N/F	ER650C	09-	200-L08..	200-R32..		200SL08..	200SR32..	
Versys	LE650-A	07-	200-L08..	200-R17..		200SL08..	200SR17..	
Versys	LE650-A/C	09-	200-L08..	200-R32..		200SL08..	200SR17..	
ZX-6R	ZX600G	98-99	200-L08..	200-R17..		200SL08..	200SR17..	
ZX-6R	ZX600J	00-01	200-L17..	200-R17..		200SL08..	200SR17..	
ZX-6R	ZX636	02-04	200-L17..	200-R17..		200SL17..	200SR17..	
ZX-6R	ZX636C	05-06	200-L17..	200-R18R..		200SL17..	200SR18R..	
ZX-6R	ZX600P	07-08	200-L17..	200-R21..		200SL17..	200SR21..	
ZX-6R	ZX600R	09-	200-L17..	200-R21..		200SL17..	200SR21..	
W 650	EJ650A	alle	200-L38..	200-R17..		200SL38..	200SR17..	
Zephyr 750	ZR750C	alle	200-L08..	200-R17..		200SL08..	200SR17..	
ZR-7/S	ZR750F	alle	200-L08..	200-R17..		200SL08..	200SR17..	
Z750	ZR750J	04-06	200-L08..	200-R17..		200SL08..	200SR17..	
Z750 ABS	ZR750L	07-	200-L17..	200-R20..		200SL17..	200SR20..	
GPX 750	ZX750F	alle	200-L24..	200-R17..		200SL24..	200SR17..	
W 800	EJ800A	11-	200-L08..	200-R17..		200SL08..	200SR17..	
ZX-9R	ZX900C	98-99	200-L08..	200-R17..		200SL08..	200SR17..	
ZX-9R	ZX900E	00-01	200-L17..	200-R17..		200SL17..	200SR17..	
ZX-9R	ZX900E	02-	200-L17..	200-R17..		200SL17..	200SR17..	
ZX-10R	ZXT00C	04-05	200-L17..	200-R17..		200SL17..	200SR17..	
ZX-10R	ZXT00D	06-07	200-L17..	200-R21..		200SL17..	200SR21..	
ZX-10R	ZXT00E/F/J	08-	200-L17..	200-R21..		200SL17..	200SR21..	
Z1000	ZRT00A	-06	200-L17..	200-R17..		200SL17..	200SR17..	
Z1000/ABS	ZRT00B	07-	200-L17..	200-R21..		200SL17..	200SR21..	
ZRX 1100	ZRT10C	alle	200-L24..	200-R17..		200SL24..	200SR17..	
ZRX 1200	ZRT20A	alle	200-L24..	200-R17..		200SL24..	200SR17..	
ZZR-1200	ZXT20C	02-	200-L24..	200-R17..		200SL24..	200SR17..	
ZX-12R	ZXT20A	00-	200-L17..	200-R17..		200SL17..	200SR17..	
ZZR-1400	ZXT40A	06-	200-L23R..	200-R21..		200SL23R..	200SR21..	
GTR 1400	ZGT40A/C	07-	200-L23R..	200-R21..		200SL23R..	200SR21..	
KTM								
690 Duke		08-	200-L32R..	200-R23R..		200SL32R..	200SR23R..	
990 Super Duke	VD	05-	200-L32R..	200-R23R..		200SL32R..	200SR23R..	
990 SMT				200-R23R..			200SR23R..	
RC8		08-	200-L32R..	200-R23R..		200SL32R..	200SR23R..	
Moto Morini								
Corsaro 1200			200-L13..	200-R22..		200SL13..	200SR22..	
MZ								
1000S		04-	200-L22..	200-R17..		200SL22..	200SR17..	
1000SF/ST		05-	200-L24..	200-R17..		200SL24..	200SR17..	
Suzuki								
GS 500E	GM51B	alle	200-L03..			200SL03..		
GSR 600	JS1B9	06-	200-L18..	200-R17..		200SL18..	200SR17..	
GSX-R 600	JS1AD/BG	97-03	200-L18..	200-R17..		200SL18..	200SR17..	
GSX-R 600	JS1B2	04-05	200-L18..	200-R18R..		200SL18..	200SR18R..	
GSX-R 600	WVCE	06-07	200-L19..	200-R18R..		200SL19..	200SR18R..	
GSX-R 600	WVCV	08-10	200-L19..	200-R18R..		200SL19..	200SR18R..	
GSX-R 600	WVC3	11-	200-L19..	200-R18R..		200SL19..	200SR18R..	
SV 650S	JS1AV	99-02	200-L04..	200-R17..		200SL04..	200SR17..	
SV 650S	JS1BY	03-07	200-L04..	200-R17..		200SL04..	200SR17..	
DL 650 V-Strom	WVB1	04-	200-L04..	200-R17..		200SL04..	200SR17..	
Bandit 600/650	alle	-07	200-L03..	200-R17..		200SL03..	200SR17..	
Bandit 650/ABS	WVCJ	07-	200-L22..	200-R17..		200SL22..	200SR17..	
SFV 650 Gladius	WVCX	09-	200-L18..	200-R17..		200SL18..	200SR17..	
GSX 750F	WVAK	-05	200-L04..	200-R17..		200SL04..	200SR17..	



» Gefräste Brems- und Kupplungshebel

Modell	Typ	Baujahr	Kupplung lang Art.-Nr.	Bremse lang Art.-Nr.	VK	Kupplung kurz Art.-Nr.	Bremse kurz Art.-Nr.	VK
Suzuki								
GSR 750	WVC5	11-	200-L18..	200-R17..		200SL18..	200SR17..	
GSX-R 750T/V	GR7DB	96-03	200-L18..	200-R17..		200SL18..	200SR17..	
GSX-R 750	JS1B3	04-05	200-L18..	200-R18R..		200SL18..	200SR18R..	
GSX-R 750	WVCF	06-07	200-L19..	200-R18R..		200SL19..	200SR18R..	
GSX-R 750	WVCW	08-10	200-L19..	200-R18R..		200SL19..	200SR18R..	
GSX-R 750	WVC4	11-	200-L19..	200-R18R..		200SL19..	200SR18R..	
SV 1000S/N	JS1BX	03-07	200-L22..	200-R17..		200SL22..	200SR17..	
GSX-R 1000	JS1BL/Z	01-04	200-L18..	200-R17..		200SL18..	200SR17..	
GSX-R 1000	JS1B6	05-06	200-L19..	200-R18R..		200SL19..	200SR18R..	
GSX-R 1000	JS1CL	07-08	200-L22R..	200-R18R..		200SL22..	200SR18R..	
GSX-R 1000	WVCY	09-	200-L19..	200-R18R..		200SL19..	200SR18R..	
TL 1000S	JS1AG	alle	200-L18..	200-R17..		200SL18..	200SR17..	
DL 1000 V-Strom	WVBS	alle	200-L22..	200-R17..		200SL22..	200SR17..	
Bandit 1200	GV75A	97-00	200-L02R..	200-R17..		200SL02R..	200SR17..	
Bandit 1200	WVA9/WVBC	01-06	200-L22..	200-R17..		200SL22..	200SR17..	
Bandit 1250	WVCH	07-	200-L22..	200-R17..		200SL22..	200SR17..	
GSX 1300R Hayabusa	WVA1/CK	99-	200-L22..	200-R17..		200SL22..	200SR17..	
B-King	WVCR	08-	200-L22..	200-R18R..		200SL22..	200SR18R..	
GSX 1400	JS1BN	01-07	200-L22..	200-R17..		200SL22..	200SR17..	
Triumph								
Speed Four/TT600	H811	00-	200-L26..	200-R17..		200SL26..	200SR17..	
Daytona 600/650	H835/865	04-	200-L26..	200-R17..		200SL26..	200SR17..	
Daytona 675	D67LC	06-	200-L26..	200-R18R..		200SL26..	200SR18R..	
Street Triple	D67LD	07-	200-L26..	200-R17..		200SL26..	200SR17..	
Street Triple R	D67LD	08-	200-L26..	200-R18R..		200SL26..	200SR18R..	
Bonneville	908MD	01-06	200-L07..	200-R17..		200SL07..	200SR17..	
Bonneville	986MF	07-	200-L26..	200-R17..		200SL26..	200SR17..	
Thruxton	986ME/2	05-	200-L26..	200-R17..		200SL26..	200SR17..	
Scrambler	986MG	06-	200-L26..	200-R17..		200SL26..	200SR17..	
Speedmaster	908ML	03-07	200-L07..	200-R17..		200-SL07..	200SR17..	
Speedmaster	908ML2	08-	200-L26..	200-R17..		200SL26..	200SR17..	
Thunderbird	T309	95-02	200-L24..	200-R17..		200SL24..	200SR17..	
Sprint ST	T695/AB	99-04	200-L07..	200-R17..		200SL07..	200SR17..	
Sprint ST 1050	215NA	05-	200-L26..	200-R17..		200SL26..	200SR17..	
Sprint RS	T695/AB	00-04	200-L07..	200-R17..		200SL07..	200SR17..	
Speed Triple	T509	96-01	200-L07..	200-R17..		200SL07..	200SR17..	
Speed Triple	595N	02-04	200-L26..	200-R17..		200SL26..	200SR17..	
Speed Triple 1050	515N	05-07	200-L26..	200-R17..		200SL26..	200SR17..	
Speed Triple 1050	515N	08-10	200-L26..	200-R18R..		200SL26..	200SR18R..	
Speed Triple 1050	515NV	11-	200-L26..	200-R23R..		200SL26..	200SR23R..	
Daytona T595/955i	T595/595N	97-01	200-L07..	200-R17..		200SL07..	200SR17..	
Daytona T955i	595N	02-	200-L26..	200-R17..		200SL26..	200SR17..	
Tiger 955	T709/EN	99-06	200-L26..	200-R17..		200SL26..	200SR17..	
Tiger 1050	T709	07-	200-L26..	200-R17..		200SL26..	200SR17..	
Rocket (außer Touring)	C23XB	alle	200-L26..	200-R17..		200SL26..	200SR17..	
Voxan								
Cafe Racer/Roadster		alle	200-L13..	200-R13..		200SL13..	200SR13..	
Yamaha								
YZF 600 Thundercat	4UT	alle	200-L06..	200-R17..		200SL06..	200SR17..	
FZS 600 Fazer	RJ02	-03	200-L29..	200-R17..		200SL29..	200SR17..	
FZ6/FZ6Fazer	RJ07	04-	200-L20..	200-R22..		200SL20..	200SR22..	
FZ 6 Fazer S2 ABS	RJ14	07-	200-L20..	200-R22..		200SL20..	200SR22..	
XJ6 Diversion/ABS	RJ19	09-	200-L20..	200-R22..		200SL20..	200SR22..	
YZF R6	RJ03/05	99-04	200-L20..	200-R17..		200SL20..	200SR17..	
YZF R6S	RJ09	05-	200-L20..	200-R35R..		200SL20..	200SR35R..	

»Gefräste Brems- und Kupplungshebel

Modell	Typ	Baujahr	Kupplung lang Art.-Nr.	Bremse lang Art.-Nr.	VK	Kupplung kurz Art.-Nr.	Bremse kurz Art.-Nr.	VK
Yamaha								
YZF R6	RJ11	06-07	200-L20..	200-R35R..		200SL20..	200SR35R..	
YZF R6	RJ15	08-	200-L20..	200-R35R..		200SL20..	200SR35R..	
FZ750	1FN/2KK/3KT	alle	200-L05..	200-R10..		200SL05..	200SR10..	
FZX750	2JE	alle	200-L05..	200-R10..		200SL05..	200SR10..	
FZ8/FZ8Fazer	RN25	10-	200-L20..	200-R22..		200SL20..	200SR22..	
TRX 850	4UN	96-	200-L06..	200-R17..		200SL06..	200SR17..	
TDM 900	RN08	02-03	200-L29..	200-R17..		200SL29..	200SR17..	
TDM 900	RN11	04-	200-L29..	200-R22..		200SL29..	200SR22..	
FZR 1000Exup	3LE	91-	200-L24..	200-R17..		200SL24..	200SR17..	
FZS 1000Fazer	RN06/RN14	01-05	200-L20..	200-R17..		200SL20..	200SR17..	
FZ1/FZ1Fazer/ABS	RN16	06-	200-L20..	200-R22..		200SL20..	200SR22..	
YZF-R1	RN01	98-99	200-L20..	200-R20..		200SL20..	200SR20..	
YZF-R1	RN04	00-01	200-L20..	200-R20..		200SL20..	200SR20..	
YZF-R1	RN09	02-03	200-L20..	200-R17..		200SL20..	200SR17..	
YZF-R1	RN12/RN19	04-08	200-L20..	200-R35R..		200SL20..	200SR35R..	
YZF-R1		09-	200-L20..	200-R19R..		200SL20..	200SR19R..	
FJ 1100	47E	alle	200-L05..	200-R10..		200SL05..	200SR10..	
FJ 1200	1XJ/3CW/3YA	alle	200-L05..	200-R10..		200SL05..	200SR10..	
XJR 1200	4PU	95-98	200-L24..	200-R17..		200SL24..	200SR17..	
XJR 1300	RP02/06	99-06	200-L24..	200-R17..		200SL24..	200SR17..	
XJR 1300	RP10/RP19	07-	200-L24..	200-R22..		200SL24..	200SR22..	
FJR 1300	RP04	01-02	200-L24..	200-R17..		200SL24..	200SR17..	
FJR 1300ABS	RP08/11/13	03-07	200-L24..	200-R22..		200SL24..	200SR22..	
MT01		05-	200-L24..	200-R35R..		200SL24..	200SR35R..	
V-Max		06-08	200-L24..	200-R10..		200SL24..	200SR10..	
V-Max		09-	200-L24..	200-R35R..		200SL24..	200SR35R..	

Farben:    

!	Farbe	Oberfläche	Kennzeichnung
	silber	eloxiert	Art.-Nr. + ..SI
	anthrazit	eloxiert	Art.-Nr. + ..AN
	schwarz	eloxiert	Art.-Nr. + ..SW
	gold	eloxiert	Art.-Nr. + ..GO

Die Hebel sind ab Werk mit roten Verstellhebeln bestückt.

Die Ausrüstung mit wahlweise auch goldenen, blauen, silbernen oder schwarzen Verstellhebeln kann bei der Bestellung frei gewählt werden.





» LSL-Performance:

- Stahlflex-Bremsschlauch mit PTFE-Innenleitung, kunststoffummantelt
- Fittings in Aluminium, farbig eloxiert und geätzt
- Im Kit fertig konfektioniert oder Anfertigung nach Muster



Stahlflex-Bremsschläuche – der erste Schritt zur Verbesserung der Bremsanlage. Aus Komponenten des Schweizer Herstellers Speed Brakes werden direkt in Krefeld Bremsschläuche gefertigt, die ganz besondere Qualitätsanforderungen erfüllen müssen.

Die Bremsschlauchfittings sind aus einer speziellen Aluminiumlegierung hergestellt, die besondere Verformungseigenschaften aufweist. Beim Herstellen der Anschlussbögen bleibt die homogene Gefügestruktur erhalten, Sprödbrech wird dauerhaft verhindert.

Eine aufwändige Oberflächenbehandlung (glänzen, eloxieren, verdichten) schafft die einzigartige Farbbrillanz der Speed Brake Fittings.



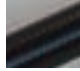
Obligatorisch wird nur Bremsschlauchqualität mit PTFE (Teflon)-Innenseele und Kunststoffummantelung verarbeitet, der PVC-Mantel schützt angrenzende Oberflächen vor Kratzern. Die Kunststoffhülle verhindert außerdem den Eintritt aggressiven Bremsstaubs und damit ein Aufreiben des Stahlgeflechtes.

Die glatte Hülle erleichtert zusätzlich die Pflege des Schlauches erheblich. Ein unummantelter Schlauch ist praktisch nicht mehr sauber zu bekommen, während die Ummantelung sich leicht mit Seifenlösung reinigen lässt. Die Ummantelung gibt es in klar, rauchgrau und schwarz.



» Under Pressure

!	Farbe	Oberfläche	Kennzeichnung
	schwarz	eloxiert	Art.-Nr. + ..SW
	anthrazit	eloxiert	Art.-Nr. + ..AN
	silber	eloxiert	Art.-Nr. + ..SI
	gold	eloxiert	Art.-Nr. + ..GO
	blau	eloxiert	Art.-Nr. + ..BL
	rot	eloxiert	Art.-Nr. + ..RT
	chrom	verchromt	Art.-Nr. + ..CR

Ummantelung	Kennzeichnung
	klar Art.-Nr. + ..0..
	rauchgrau Art.-Nr. + ..1..
	schwarz Art.-Nr. + ..8..

Die Kombination von farbigen Fittingen und unterschiedlich ummanteltem Schlauch kann bei jeder Bestellung frei gewählt werden.

» Stahlflex-Bremsschläuche

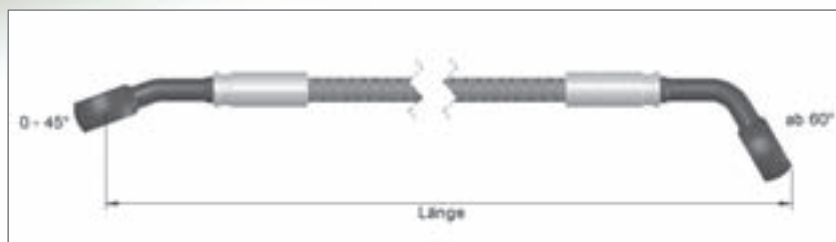
Ausführung	Position	Art.-Nr.	VK
Stahlflex-Bremsschlauchkits			
1-teiliges Kit	vorne	... F	
1-tlg.Kit m.Cross-Stütze	vorne	... X	
2-tlg.Kit	vorne	... G	
2-tlg.Kit Cross-Over	vorne	... H	
2-tlg.Kit mit Hohlschr.	vorne	... J	
3-tlg.Kit	vorne	... K	
Bremsschlauch	hinten	... R	
Kupplungsleitung	Kupplung	... C	
Preise für Kits mit umfangreicher Bremsschlauchverteilung (ABS-Systeme mit bis zu 15 verschiedenen Schläuchen) bitte jeweils modellbezogen bei uns anfragen. Halten Sie für unsere Mitarbeiter den genauen Fahrzeugtyp bereit.			

Stahlflex-Bremsschlauchkits können für fast alle Fahrzeugmodelle gefertigt werden. Wir greifen dabei auf die umfangreiche Datenbank der Firma Speed Brakes zurück. Bitte geben Sie bei jeder Bestellung den genauen Fahrzeugtyp mit Fahrgestellnummer an. Der Preis für das Bremsschlauchkit ergibt sich aus der Anzahl der benötigten Bremsschläuche (siehe Tabelle).



Als Ergänzung zu den Bremsschlauchkits bietet LSL farbig eloxierte Aluminium-Hohlschrauben an.

Ausführung	Gewinde	Oberfläche	Art.-Nr.	VK
Alu-Hohlschrauben				
Einfach-Hohlschraube	M10x1.00	eloxiert	220-301..	
Einfach-Hohlschraube	M10x1.25	eloxiert	220-302..	
Doppel-Hohlschraube	M10x1.00	eloxiert	220-311..	
Doppel-Hohlschraube	M10x1.25	eloxiert	220-312..	
Farben: ..SW ..AN ..SI ..RT ..BL ..GO				
Einfach-Hohlschraube	M10x1.00	verchromt	220-301..	
Einfach-Hohlschraube	M10x1.25	verchromt	220-302..	
Doppel-Hohlschraube	M10x1.00	verchromt	220-311..	
Doppel-Hohlschraube	M10x1.25	verchromt	220-312..	



» Stahlflex-Bremsschläuche



Ausführung	Art.-Nr.	VK
Einzelschläuche		
Bremsschlauch bis 30cm	220-030	
Bremsschlauch bis 40cm	220-040	
Bremsschlauch bis 50cm	220-050	
Bremsschlauch bis 60cm	220-060	
Bremsschlauch bis 70cm	220-070	
Bremsschlauch bis 80cm	220-080	
Bremsschlauch bis 90cm	220-090	
Bremsschlauch bis 100cm	220-100	
Bremsschlauch bis 110cm	220-110	
je 10cm mehr		
Farben Fittings: ..AN ..SW ..SE ..BL ..RT ..GO		
Aufpreis für verchromte Anschlüsse	..CR	



224-813



224-811

» Bremsschlauchzubehör

Ausführung	Gewinde	Art.-Nr.	VK
Bremsschlauchverteiler			
Bremsschlauchverteiler zweifach	M10x1.00	224-811	
Bremsschlauchverteiler dreifach	M10x1.00	224-813	
Stopplichtschalter			
Stopplichtschalter-Hohlschraube	M10x1.00	220-301ST	
Stopplichtschalter-Hohlschraube	M10x1.25	220-302ST	

220-301ST



» Die haben's im Griff



» LSL-Performance:

- Aluminiumgehäuse, gefräste Gehäuseschellen
- 7-fach verstellbar, 5 verschiedene Längen
- Modellbezogene Montagekits

Die LSL-Lenkungsämpfer

Regelmäßig handeln sich die Konstrukteure besonders sportlich orientierter Motorräder mit extrem niedrigem Gewicht und immer steileren Lenkkopfwinkeln heftigen Einfluss von „Shimmy“ (Lenkerflattern) und „Kick-Back“ (Lenkerschlagen) ein – Phänomene, die Fahrfreude und Sicherheit beeinträchtigen.

Um diese Einflüsse in den Griff zu bekommen, wird im Rennsport zum Lenkungsämpfer gegriffen. LSL bietet dieses Instrument für den Einsatz auf der Straße an.

Die richtige Anbringung des Lenkungsämpfers ist von entscheidender Bedeutung für seine optimale Leistung und fehlerfreie Funktion. LSL entwickelt deshalb individuelle Halterungen für jedes Modell. Die Lenkungsämpferkits sind mit modellbezogenen Teilegutachten ausgestattet, die Montage wird in einer Anbauanleitung genau beschrieben.





» LSL-Lenkungsämpferkits

Modell	Typ	Baujahr	Ausf.	Lenker- anschl.	Art.-Nr. titan	VK	Art.-Nr. silber	VK
BMW								
R 1200S		06-	0	-	100B030T		-	
F800R/S/ST		06-	0	-	100B032T		-	
Buell								
M2		alle	R	-	100BU01T		-	
X1		alle	R	-	100BU03T		-	
XB-Modelle		02-04	C	-	100BU05T		-	
XB-Modelle		05-	C	-	100BU07T		-	
Ducati								
Monster 750 SS/900SS	M750/900	91-01	R	-	100D015T		100D015	
Monster 800/900/1000 ie		01-	R	-	100D023T		100D023	
Monster S4/S2R/S4R	M400/A	alle	R	-	100D023T		100D023	
748	ZDM748S	alle	0	-	100D016T		-	
916/996/998	ZDM916S	alle	0	-	100D016T		-	
749/999	ZDMH400/500	03-	0	-	100D028T		-	
848		alle	T	-	i.V.		-	
Harley-Davidson								
Sportster		86-03	M	-	100HD02T		100HD02	
Sportster		04-	M	-	i.V.		-	
FXST/C		85-	R	-	100HD05T		100HD05	
Honda								
CBR 600	PC35	99-	T	-	100H086T		-	
CBR 600RR	PC37B	03-04	T	-	100H099T		-	
CBR 600RR	PC37B	05	T	-	100H107T		-	
Hornet 900	SC48	alle	M	-	100H097T		-	
CBR 900RR	SC28	92-97	C	-	100H047T		-	
CBR 900RR	SC33	98-99	C	-	100H082T		-	
CBR 900RR	SC44	00-01	C	-	100H090T		-	
CBR 900RR	SC50	02	C	-	100H096T		-	
CBR 900RR	SC50	02-03	T	-	100H100T		-	
VTR 1000F	SC36	97-	R	-	100H075T		-	
VTR 1000 SP1	SC40		R	-	100H093T		-	
Kawasaki								
ZXR 400	ZX400L	alle	R	-	100K053T		-	
ZX-6RR/636	ZX600K	03-04	T	-	100K101T		-	
ZX-6RR/636	ZX636C	05-06	T	-	100K107T		-	
ZX-6R	ZX600P	07-08	T	-	100K120T		-	
ZX-6R	ZX600R	09-	T	-	100K114T		-	
Z 750	ZR750J	04-	M	-	100K104T		-	
Z 750	ZR750L	07-	R	-	100K124T		-	
ZXR750 J/L/M/K	ZX750K	91-95	R	-	100K050T		-	
ZX-7R	ZX750P	alle	T	-	100K079T		-	
ZX-9R	ZX900E	00-01	R	-	100K091T		-	
ZX-9R	ZX900EF	02-03	R	B	100K099T		-	
Z 1000	ZRT00A	03-06	M	-	100K102T		-	
ZX-10R	ZXT00C	04-05	T	-	100K105T		-	
ZX-10R	ZXT00D	06-07	0	-	100K114T		-	
ZX-10R	ZXT00E	08-10	0	-	100K114T		-	
KTM								
Superduke 990	VD	05-06	T	-	100KT07T		-	
Superduke 990	VD	07-	T	-	100KT08T		-	
Suzuki								
GSF 600N	GN77B	-04	M	B	100S060T		-	
GSX-R 600	JS1BG	01-03	0	-	100S087T		-	
GSX-R 600	JS1B2	04-05	0	-	100S082T		-	
GSX-R 600	WVCE	06-07	0	-	100S108T		-	
SV 650S	JS1AV	-02	T	-	100S076T		-	
GSX-750R	GR7AB	90-93	0	-	-		100S044	
GSX-R 750	JS1BD	00-03	0	-	100S082T		-	
GSX-R 750	JS1B3	04-05	0	-	100S082T		-	
GSX-R 750	WVCF	06-07	0	-	100S108T		-	
GSX-R 1000	JS1BL	01-02	0	-	100S082T		-	
GSX-R 1000	JS1BZ	03-04	0	-	100S082T		-	
GSX-R 1000	JS1B6	05-06	0	-	100S099T		-	
TL 1000S	JS1AG	alle	M	-	100S065T		-	
TL 1000R	JS1AM	alle	0	-	100S072T		-	
SV 1000S	JS1BX	alle	0	-	100S093T		-	
GSX-1100R	GV73C	89-92	0	-	-		100S044	
GSF 1200N	JS1A9	alle	M	-	100S085T		-	
GSF 1200S	JS1A9	01-	M	-	100S085T		-	
GSX 1300 Hayab.	JS1A1	99-07	0	-	100S077T		-	
GSX 1300 Hayab.	WVCR	08-	0	-	100S120T		-	
B-King		07-	0	-	100S119T		-	

» LSL-Lenkungsdämpferkits

Modell	Typ	Baujahr	Ausf.	Lenk-anschlag	Art.-Nr. titan	VK	Art.-Nr. silber	VK
Triumph								
Daytona 600	H835	alle	C	-	100T029T	-	-	-
Street Triple 675	D67LD	07-	T	-	100T041T	-	-	-
Bonneville	986M	alle	R*	-	100T024T	-	100T031	-
Thruxton	986M	alle	R*	-	100T024T	-	100T031	-
* Verwendung nur möglich mit anderen Lampenhaltern und Zündschlossverlegung								
T 595/955i	T595	-01	M	-	100T014T	-	-	-
T 955i	595N	02-	M	B	100T025T	-	-	-
Speed Triple 1050	515N	05-10	M	B	100T033T	-	-	-

Yamaha								
FZS 600 Fazer	RJ02	-03	R	-	100Y078T	-	-	-
YZF-R6	RJ03	-02	T	-	100Y079T	-	-	-
YZF-R6	RJ05	03-05	T	-	100Y089T	-	-	-
YZF-R6	RJ11/15	06-	T	-	100Y118T	-	-	-
FZS 1000 Fazer	RN06/14	alle	M	B	100Y086T	-	-	-
YZF-R1	RN01/04	98-01	C	-	100Y077T	-	-	-
YZF-R1	RN09	02-03	T	-	100Y088T	-	-	-
YZF-R1	RN12	06-	O	-	100Y094T	-	-	-
YZF-R1	RN12	06-	O	-	100Y108T	-	-	-
YZF-R1	RN19	07-	O	-	100Y108T	-	-	-
XJR 1200	4PU	alle	M	-	100Y090T	-	-	-
XJR 1300	RP02/RP06/RP10	alle	M	-	100Y090T	-	-	-
V-Max		-92	R	-	100Y044T	-	-	-
V-Max		93-04	R	-	100Y056T	-	-	-

Spalte Ausf.: C - im Cockpit, T - quer über dem Tank, R - seitl. am Rahmen, M - am Motor, O - an orig. Befestigungspunkten
 Für Ausführung T gilt: Montage ist nicht möglich bei Umbau auf Hochlenker
 Spalte Lenkanschlag: B - Lenkanschlag muss begrenzt werden



T LSL-Lenkungsdämpfer „Serie Titan“
 Die kompakte Rennsport erprobte Variante
 Dämpfer: rund, titan-eloxiert, 7-fach verstellbar
 Dämpferstange: 8 mm
 Schelle: gefräst mit Gelenkkugel
 (3 Ausführungen) oder
 Alu-Schelle mit Uniballgelenk

O LSL-Lenkungsdämpfer „Serie Oval“
 Edle Ausführung für Naked und Klassiker
 Dämpfer: oval, silber-eloxiert, 7-fach verstellbar
 Dämpferstange: 9 mm
 Schelle: Alu-Schelle mit Uniballgelenk
 (siehe Abbildung oben)

Artikel	Hub	Gehäuse-länge	Gesamt-länge	Art.-Nr. titan	VK	Art.-Nr. silber	VK
Lenkungsdämpfer Unit							
Lenkungsdämpfer	70mm	145	285	101TI07	-	-	-
Lenkungsdämpfer	100mm	174	335	101TI10	-	-	-
Lenkungsdämpfer	120mm	194	375	101TI12	-	1010V12	-
Lenkungsdämpfer	135mm	209	405	101TI14	-	-	-
Lenkungsdämpfer	150mm	224	435	-	-	1010V15	-
Reparatur-Kit	Dämpferkolben, Scheibe, Simmerringe			101-R22.3	-	101-R24.5	-





LSL-Gabelsterne

CNC-gefräste Aluminium-Gabelsterne zum Einstellen der Federvorspannung. Kein Verkratzen der Gabel mehr, leichte und sichere Einstellung auch unterwegs ohne Werkzeugeinsatz.

Für Gabeln mit 14, 17, 19 und 22 mm Sechskant oder Schlüsselfläche an der Einstellschraube. Verwendungsmöglichkeit bei Umbau auf Hochlenker oft eingeschränkt.

Artikel	Ausf.	Oberfl.	Art.-Nr.	VK/ Paar
Gabel-Einstellsterne				
Gabelsterne	14mm/Sechskant	eloxiert	650ST14X..	
Gabelsterne	14mm/Oval	eloxiert	650ST140..	
Gabelsterne	17mm/Sechskant	eloxiert	650ST17X..	
Gabelsterne	17mm/Oval	eloxiert	650ST170..	
Gabelsterne	19mm/Sechskant	eloxiert	650ST19X..	
Gabelsterne	22mm/Sechskant	eloxiert	650ST22X..	
Farben: ..SW ..SI ..AN ..BL ..GO ..RT				

Durchmesser Ø	Art.-Nr. Standard	VK	Art.-Nr. Lang	VK
Standrohrschelle				
32	103B032	-		
35	103B035	-		
36	103B036	-		
37	103B037	-		
38	103B038	-		
39	103B039	-		
40	103B040	-		
41	103B041		103B041L	
42	103B042	-		
43	103B043		103B043XL	
45	103B045		103B045XL	
46	103B046	-		
48	103B048	-		
49	103B049		103B049XL	
50	103B050	-		
51	103B051	-		
52	103B052	-		
53	103B053		103B053L	
54	103B054		103B054XL	
55	103B055	-		
56	103B056		103B056XL	

Standrohrschellen

Für die Befestigung der Lenkungsdämpfer sind Standrohr-Befestigungsschellen in verschiedenen Durchmessern und Längen lieferbar.







2Slide-Rastenanlage

Nirgendwo wird die Funktion und Zuverlässigkeit einer Rastenanlage stärker auf die Probe gestellt als bei einem 24-Stunden Endurance-Rennen. Grund für LSL, seit vielen Jahren mit einem eigenen Team in diesem Genre aktiv zu sein.

Ergebnis ausführlicher Testarbeiten ist die verstellbare Rastenanlage **2Slide**, die den aktuellen Entwicklungsstand der Rennsportszene widerspiegelt. Die Anordnung der Fußrasten kann vertikal in vier Positionen justiert werden. Zwei Höhenlagen ergeben sich aus den übereinanderliegenden Führungsnuten.

Die Rastenkörper sind kurz ausgeführt und griffig gerändelt, die Grundplatten und Hebel eloxiert.

Der Schalthebel ist tief nach unten gezogen, damit es beim Schräglagenwechsel durch das Umsetzen nicht zu ungewollten Schaltvorgängen kommt. Die Anpassung der Schaltstange an die unterschiedlichen Rastenpositionen erfolgt durch verschiedene Distanzstücke.



2Slide-Performance:

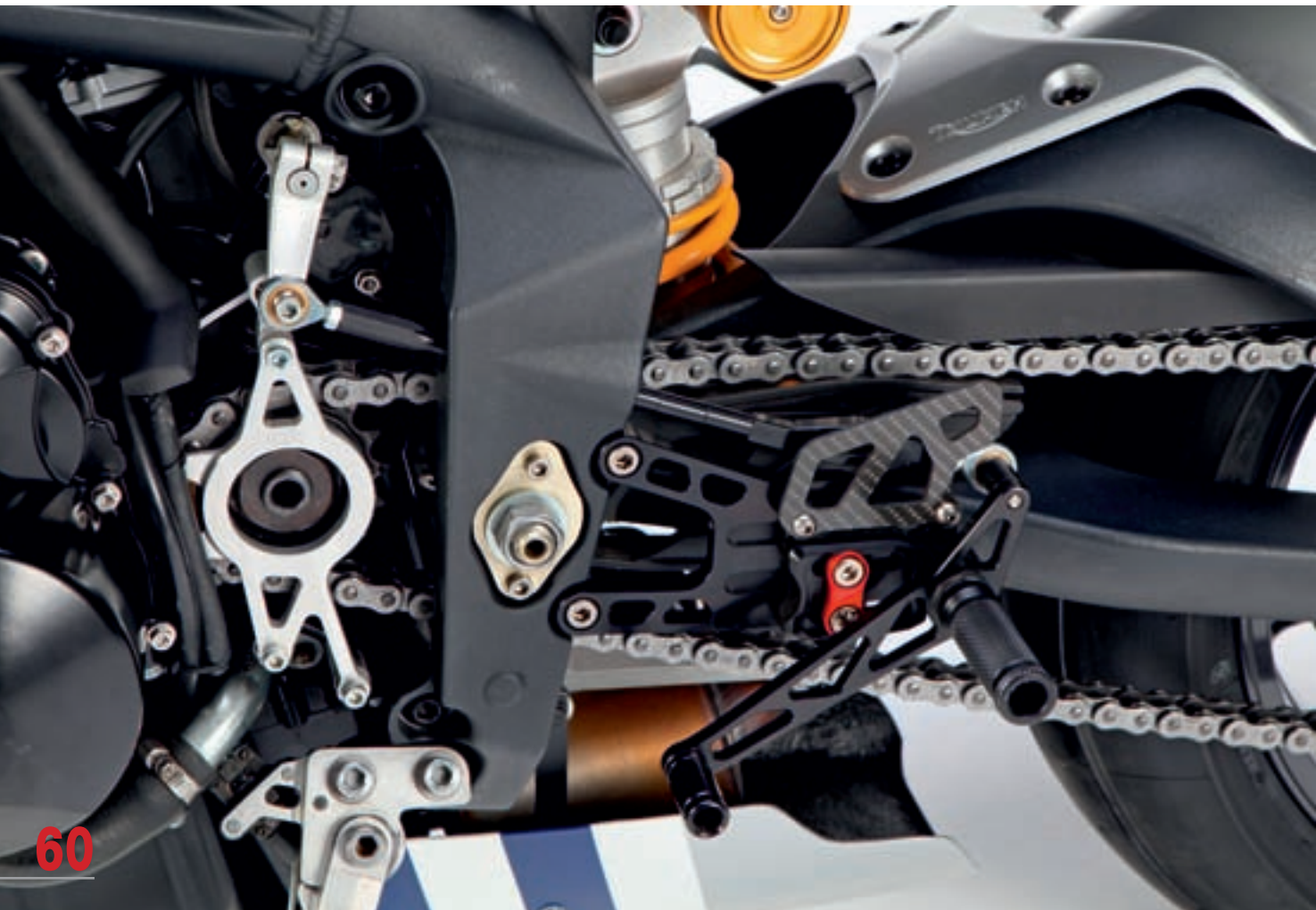
- 8-fach verstellbar, längs 30 mm, hoch 22 mm
- griffig gerändelte Rasten
- je nach Rahmenfarbe schwarz oder anthrazit eloxiert



» 2Slide-Performance



Manchmal ist die Rastenposition von Werk aus zu weit vorn angeordnet, eine Problematik, wie sie bei der Ausrüstung des aktuellen Street Triple Cups zu lösen war. LSL hatte die professionelle Lösung bereit – die Rastenanlage, mit der Arne Tode im Jahr zuvor auf Daytona 675 Deutscher Meister geworden war.





Für den Straßenbetrieb wird die 2Slide-Rastenanlage mit einem hydraulischen Bremslichtschalter ausgerüstet. Abhängig von der Rahmenfarbe ist die 2Slide-Rastenanlage anthrazit oder schwarz eloxiert.

Verstellbereich

Längs: 30 mm; 4 Positionen/10 mm-Schritte
Hoch: 22 mm; 2 Führungsnuten



» Verstellbare Rastenanlage 2Slide

Modell	Typ	Baujahr	Farbe	Art.-Nr.	VK	Bremsschlauch	VK
Aprilia							
Tuono/RSV 1000	RR	04-	AN	118A015		225BS78AB	
RSV 4	RK	09-	AN	118A022		225BS78AB	
BMW							
S 1000RR	-	10-	AN	118B040		-	
Honda							
CBR 600RR	PC37B	03-06	SW	118H099		225BS54BB	
CBR 600RR	PC40	07-	SW	118H117RR*		225BS52BB	
CBR 900RR	SC44	00-01	AN	118H090		-	
CBR 900RR	SC50	02-	SW	118H096		-	
VTR 1000 SP1/2	SC45A	00-01	AN	118H093		-	
CBR 1000RR	SC57	04-05	SW	118H103		225BS54BB	
CBR 1000RR	SC57	06-07	SW	118H103		225BS49BB	
CBR 1000RR o. ABS	SC57	08-	SW	118H125		-	
CB 1000R		alle	SW	118H127		-	
* nur für Rennsporteinatz							
Kawasaki							
ZX-6R	ZX600G/J	98-02	AN	118K084		-	
ZX-6 R/RR	ZX600K	03-04	AN	118K101		225BS54BB	
ZX-6 R/RR	ZX600L	05-06	AN	118K107		225BS51BE	
ZX-6 R/RR	ZX600P	07-08	AN	118K120		225BS54BE	
ZX-6 R	ZX600R	09-	AN	118K131		225BS51BE	
ZX-9R	ZX900C2/E	98-99/00-01/02-	AN	118K084		-	
ZX-10R	ZXT00C	04-05	SW	118K105		225BS59BE	
ZX-10R	ZXT00D	06-07	SW	118K114		225BS43AB	
ZX-10R	ZXT00R	08-10	SW	118K127		-	
ZX-10R	ZXT00R	11-	SW	118K136		-	
KTM							
990 Super Duke	-	05-	SW	118KT07		-	
RC8	-	alle	SW	118KT09		-	
MZ							
1000 S/SF		alle	AN	118MZ01		-	
Suzuki							
GSX-R 600	JS1BG	01-03	AN	118S082		-	
GSX-R 600	JS1B2	04-05	SW	118S097		-	
GSX-R 600	JS1C3	11-	SW	118S123		-	
GSX-R 750	JS1BD	00-03	AN	118S082		-	
GSX-R 750	JS1B3	04-05	SW	118S097		-	
GSX-R 750		11-	SW	118S123		-	
GSX-R 1000	JS1BL	01-02	AN	118S082		-	
GSX-R 1000	JS1BZ	03-04	SW	118S094		-	
GSX-R 1000	JS1B6	05-06	SW	118S099		-	
GSX-R 1000	WVBL	07-08	SW	118S114		-	
GSX-R 1000	WVCY	09-	SW	118S123		-	
Triumph							
Street Triple 675	D67LD	07-	SW	118T037		225BS56BE	
Daytona 675	D67LC	06-	SW	118T037		-	
T 955i	T595/595N	99-01/02-04	AN	118T025		-	
Sp.Triple 1050	515N/NJ2	05-	SW	118T033		-	
Sp.Triple 1050	515NV	11-	SW	118T046		-	
Yamaha							
YZF-R6	RJ05	03-05	SW	118Y089		-	
YZF-R6	RJ11/15	06-	SW	118Y104		-	
YZF-R1	RN09	02-03	SW	118Y088		-	
YZF-R1	RN12	04-06	SW	118Y094		-	
YZF-R1	RN22	09-	SW	118Y120		-	

Wenn ein Bremsschlauch gelistet ist, wird dieser benötigt, um die Verstellbarkeit in allen Positionen zu ermöglichen.
Für fast alle Modelle ist es möglich, die 2Slide-Rastenanlage in umgedrehter Schaltlage zu bestellen; bei Wunsch bitte angeben.
Bestückung zur reinen Nutzung für ein Rennstreckenmotorrad auf Anfrage.



LSL-Performance:

- Grundplatten und Hebel witterungsbeständig eloxiert
- Aluminiumschaltstangen mit Außen-Sechskant
- Lager in PTFE-Gleitbuchsen, 18 mm Lagerbreite
- Rasten auf Wunsch klappbar



Die XR 1200 Rastenanlage erzielt im Vergleich zur Serienanlage eine Gewichtsreduzierung um fast 2 kg.

Trägersystem – LSL Fußrastenanlagen

Für viele Power-Bikes und Exoten bietet LSL Spezial-Rastenanlagen mit einer passenden Rastenposition an. Das gitterförmig aufgebaute Design der einzelnen Komponenten vereint hohe Festigkeit mit niedrigem Gewicht und attraktiver Optik.



Z 1000



W 650

Für jedes Modell wird eine individuelle Konstruktion und optimale Rastenposition gewählt.

Die LSL Rastenanlage für Retro-Klassiker sind Grundvoraussetzung für einen stimmigen Cafe Racer-Umbau.

» LSL-Rastenanlagen

Modell	Typ	Baujahr	Versatz X / Y	Art.-Nr.	VK	Bremsschlauch	VK
Buell							
X1	-	alle	5.0/3.5	110BU03		-	
XB-9R/12R	-	alle	1.0/-0.5-2.5	110BU04		-	
BMW							
R 1100S ohne ABS	R2S	alle	1.5/0.5-1.5	110B025		225BS41BD	
Ducati							
Monster M900/S4	M400A	00-	1.5/0.0	110D023		-	
Monster/S4, Sozius	M400A	00-/alle	1.5/0.0	110D023.2		-	
748/916/996/998	ZDM748S/916S	alle	1.0/0.0	110D016		-	
Streetfighter	F1	09-	1.0/1.0	110D037		-	
Harley-Davidson							
XL 883/1200	XL 2	-03	21.0/3.0	110HD01.1		-	
XL 883/1200, Sozius	XL 2	-03	-	110HD01.2		-	
Nighters/Forty-Eight	-	04-	-	i.V.		-	
XR 1200	-	08-	0,5/0,0	110HD22		-	
Honda							
CBR 600F	PC35	99-07	1.5/1.0	110H086		-	
CBR 900RR	SC28	92-93	1.0/4.0	110H047		-	
CBR 900RR	SC28	94-97	1.0/4.0	110H059		-	
CBR 900RR	SC33	98-99	1.0/4.0	110H082		-	
CBR 900RR	SC44	00-01	1.5/0.5	110H090		-	
CBR 900RR	SC50	02-03	1.5/0.5	110H096		-	
CBR 1100XX	SC35	-01	1.5/1.0	110H074		-	
CBR 1100XX	SC35A	02-	1.5/1.0	110H105		-	
Hyosung							
GT 650R	-	alle	1.0/-1.0	110HY01		-	
MV Augusta							
Brutale 750	-	alle	1.0/0	110MV03		-	
F4 750	-	alle	1.0/0	110MV03		-	
Kawasaki							
ZX-6R	ZX600F	94-97	4.5/3.5	110K050		-	
ZX-6R	ZX600G1	98-99	4.0/1.0	110K083		-	
ZX-6R	ZX600J	00-02	4.0/1.0	110K092		-	
W 650	EJ650A	99-02	11.5/1.0	110K086		-	
ER-6n	EX650A	05-08	0/-1.0-2.0	110K113		-	
ER-6n	EX650A	09-		110K133		-	
ZXR-750/ZX-7R	ZX750K/L/P	91-98	4.5/3.5	110K050		-	
Z 750	ZR750J	04-06	3.0/1.0	110K102		-	
Z 750 Fersenschutz	ZR750J	04-06	-	110K102FS		-	
Z 750	ZR750L	07-	1.5/0.5	110K124		-	
W 800	EJ800A	alle	10.0/1.0	110K137		-	
W 650/800 Kickstarter cap	Alu, Silber eloxiert			421-K86SI		-	
ZX-9R	ZX900B	94-97	4.5/3.5	110K061		-	
ZX-9R	ZX900C1/C2	98-99	4.0/1.0	110K084		-	
ZX-9R	ZX900E	00-/02-03	4.0/1.0	110K091		-	
Z 1000	ZRT00A	03-06	3.0/1.0	110K102		-	
Z 1000, Sozius	ZRT00A	03-06	1.5/0.5	110K102.2		-	
Z 1000	ZRT00B	07-09	1.5/0.5	110K124		-	
ZRX 1100/1200	alle	alle	6.5/4.0	110K082		225BS48AB	
Moto Guzzi							
Le Mans 7500/1000S	-	alle	12,0/3,5	110M001		System neu	
Die vordere Bremse muss zum Doppelscheiben-Betrieb umgerüstet werden, hinten ist ein anderer Hauptbremszylinder erforderlich.							
Suzuki							
GSF 600N/S	GN77B/JS1A8	alle	5.8/4.0	110S064		-	
GSX-R 600V	JS1AD	97-00	3.5/2.7	110S063		-	
GSX-R 600	JS1BG	01-03	2.0/0.5	110S082		-	
GSX-R 600	JS1B2	04-05	2.0/0.5	110S097		-	
GSX-R 600	WVCE	06-	0.5/0.5	110S108		-	
GSX-R 600	WVCV	08-10	0.5/0.5	110S108		-	
GSX-R 600	JS1C3	11-	0.6/3.3	110S127		-	
GSF 650N/S	JS1B5	05-	5.8/4.0	110S064		-	
SV 650/-S	JS1AV	-02	3.5/2.7	110S075		-	
SV 650/-S	JS1BY	03-	6.5/2.5	110S091		220BS40AB	
GSF 650 Bandit	WVCJ	07-	3.0/0.5	110S117		-	
GSX-R 750	WVC5	11-	2.0/3.0	110S126		-	
GSX-R 750T/V	GR7DB	96-00	3.5/2.7	110S063		-	
GSX-R 750	JS1BD	01-03	2.0/0.5	110S082		-	
GSX-R 750	JS1B3	04-05	2.0/0.5	110S097		-	
GSX-R 750	WVCF	06-	0.5/0.5	110S108		-	
GSX-R 750	WVCW	08-10	0.5/0.5	110S108		-	
GSX-R 750	-	11-	0.6/3.3	110S127		-	

» LSL-Trägersystem

» LSL-Rastenanlagen

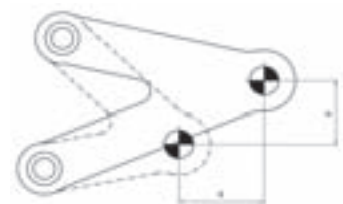
Modell	Typ	Baujahr	Versatz X / Y	Art.-Nr.	VK	Bremsschlauch	VK
Suzuki							
TL 1000 S	JS1AG	alle	3.5/2.7	110S065		-	
TL 1000 R	JS1AM	alle	3.5/2.7	110S072		-	
SV 1000S	JS1BX	03-	2.0/0.5	110S093		225BS42AC	
GSX-R 1000	JS1BL	01-02	2.0/0.5	110S082		-	
GSX-R 1000	JS1BZ	03-04	2.0/0.5	110S082		-	
GSX-R 1000	JS1CL	07-08		110S114		-	
GSF 1200	GV75A/JS1A9	alle	5.8/4.0	110S064		-	
GSX 1250 Bandit	WVCH	07-	3.0/0.5	110S117		-	
B-King		07-	1.5/1.0	110S119		-	
GSX 1300 Hayabusa	JS1A1	99-07	3.5/2.0	110S077		-	
GSX 1300 Hayabusa	WVCK	08-	2.5/2.0	110S120		225BS47AB	
Triumph							
TT 600/Daytona		alle	2.0/2.5	110T022		-	
Bonneville	908MD	alle	12.0/3.0	110T024		-	
Bonneville, hinten	908MD	01-	-	110T024.2		-	
T-Bird Sport	T309RT	alle	3.0/1.5	110T020		-	
T 509/595	T595	97-98	1.5/1.2	110T014		-	
T 955i	T595	99-01	1.5/ 1.2	110T017		-	
T 955i	595N	02-	1.5/ 1.2	110T025		-	
Yamaha							
SR 500	2J4	alle	12.0/ 4.0	110Y033		-	
YZF 600R	4UT	96-	3.0/ 2.7	110Y069		225BS47EF2	
YZF-R6	RJ03	99-02	1.5/ 0.5	110Y079		-	
YZF 750	AHN/D	93-	3.0/ 2.7	110Y054		225BS67AB	
TRX 850	4UN	alle	3.0/ 2.7	110Y071		225BS67AB	
YZF 1000R	4VD	96-	3.0/ 2.7	110Y070		-	
YZF-R1	RN01/RN04	98-01	1.0/ 0.5	110Y077		-	
FZS 1000 Fazer	RN06	alle	4,5/ 0,5	110Y086		-	
XJR 1200/1300	4PU/RP02	-01	4,5/ 3,2	110Y073		225BS59AD	
XJR 1300	RP06/RP10	02-03/04	4,5/ 3,2	110Y073		225BS59AD	
Achtung! Seitenständer entfällt oder muss modifiziert werden.							
V-Max	alle	alle	10.0/2.5	110Y044		225BS68BC	
V-Max, Sozjus	alle	alle		110Y044.2		-	

Wenn Bremsleitungen aufgeführt sind, sind diese für die spannungsfreie Montage der Rastenanlage erforderlich – bitte mitbestellen.
Aufpreis für Rastenanlage auf Wunsch in schwarz eloxiert: – Lieferzeit einplanen

Rastenthalerung

Rastenthalerung klappbar	alle	-	-	110-GLKSI	-
--------------------------	------	---	---	-----------	---

Alle LSL Rastenkomponenten sind auch als Ersatzteil einzeln erhältlich.



Rastenversatz zur Serienposition

(+) 110-GLKSI

Rastenthalerung klappbar



+ Rastenkörper

110 + 115-01

110 + 115-03



Rastenanlage 110..

ausgerüstet mit starrer Rastenthalerung



Gefräste Schalthebel

Hochwertige, CNC-gefräste Aluminiumhebel für ausgewählte Modelle. Die Lagerung erfolgt auf einer eigenen Achse in den bewährten PTFE-Lagerbuchsen der LSL-Rastenanlagen.

Modell	Baujahr	Schaltung	VK	Schalt./ Bremse	VK
Buell					
Buell M2	alle	110BU01/1		110BU01/2	
Buell X1	alle	110BU03/1		110BU03/2	
Suzuki					
GSF 650	07-	110S117/1		-	
GSF 1250	07-	110S117/1		-	
Triumph					
Thruxton	alle	110T031/1		110T031/2	
Ersatzteile					
Schalt-/Bremsknäuf		111-001SI		111-002SI	

Modell	Baujahr	Art.-Nr.	VK
Suzuki			
GSF 650	alle	117S117	
GSF 1200	-00	117S064	
GSF 1200	01-	117S085	
GSF 1250	alle	117S117	
Triumph			
Speed Triple 1050*	05-	117T033	
* Nur möglich mit unten verlegter Auspuffanlage			
Yamaha			
XJR 1200/1300	alle	117Y073	

Gefräste Soziusrastenthalerung

Für einige Naked Bikes hat LSL gefräste Soziusrastenthalerungen entwickelt. Die Halterungen sind stabiler als die Serienausführung und bestehen durch eine elegante Optik.

Die Aufnahme der klappbaren Rasten erfolgt durch die hochwertige, gefräste Mechanik der LSL-Rastengelenkkits. Zu jeder Soziusrastenthalerung muss obligatorisch ein Paar Rastenkörper mitbestellt werden.



Soziusrastenthalerung 117..

+ Rastenkörper

117 + 115-0..



» Trittsicher

Rastengelenke 115..



+ Rastenkörper

115 + Sport



Länge 85 mm

115 + Racing



Länge 70 mm

» LSL Alu-Rasten

Ausführung	Oberfläche	Art.-Nr.	VK / Paar
Rastenkörper für Rastenanlagen + Gelenkkits			
Sport	eloxiert	115-01..	
Farben:			
Racing	eloxiert	115-03..	
Farben:			

» Gelenke für Originalhalterungen

Modell	Typ	Baujahr	ABE	Art.-Nr. vorne	VK / Paar	Art.-Nr. hinten	VK / Paar
Aprilia							
Shiver 750		08-	•	115-S13		115-A03	
Mana 850		08-	•	115-S13		115-A03	
RSV1000R		05-	•	115-S13		115-A02	
Tuono		06-	•	115-S13		115-A02	
RSV 4	RK	09-	•	115-S13		115-A02	
Buell							
M2/S1/X1		alle	•	115-BU1		115-BU1	
XB-9R/12R Firebolt	XB1	02-04	•	115-BU2		115-BU3	
BMW							
F 800S / ST	E8ST	06-	•	115-B05		115-B06	
R1200S	366	06-	•	115-B05		115-B06	
K1200S/R	K12S	04-	•	115-B05		115-B06	
K1300S/R	K12S	09-	•	115-B05		115-B06	
S1000RR		10-	•	115-B07		115-B06	
Ducati							
600/750/900SS	V1	91-97	•	115-D01		115-D02	
750/900SSi.e.	V2	98-	•	115-D04		115-D03	
Monster 600/750/900/1000	ZDM	alle	•	115-D03		115-D03	
Monster 696/1100	M5	08-	•	115-D06		115-D07	
Monster S4	M400	00-	•	115-D03		115-D03	
Monster S2R/S4R			•	115-D04		115-D05	
ST2/ST4	S100/200	-03	•	115-D01		115-D02	
748/916/996/998	748S/H300	alle	•	115-D04		115-D03	
749/999		alle	•	115-D04			
848/1098/1198		alle	•	115-D04			
Sport 1000		06-	•	115-D04			
Streetfighter	F1	09-	•	115-D04		115-D04	
Multistrada 1200	A2	10-	•	115-D06			
Harley Davidson							
Sportster/FXD			•	115-BU1		115-BU1	
XR1200		08-	•	115-BU1		115-BU1	
Honda							
CBR 125	JC34/39	alle	•	115-H09		115-H07	
CB 500	PC26	alle	•	115-H01		115-H05	
CBF 500	PC39	alle	•	115-H01		115-H06	
CBF 600	PC38	05-07	•	115-H01		115-H06	
Hornet 600	PC34	-01	•	115-H01		115-H07	
Hornet 600	PC36	02-06	•	115-H01		115-H06	
Hornet 600	PC41	07-	•	115-H01		115-H02	
CBR 600F	PC17/23/25	-95	•	115-H01		115-H04	
CBR 600F	PC31/35	95-	•	115-H01		115-H02	
CBR 600RR	PC37/40	03-	•	115-H01		115-H02	
CB 750	RC42	92-	•	115-H01		115-H04	
VFR 800	RC46	98-	•	115-H01		115-H02	

» Gelenke für Originalhalterungen

Modell	Typ	Baujahr	ABE	Art.-Nr. vorne	VK / Paar	Art.-Nr. hinten	VK / Paar
Honda							
Hornet 900	SC48	alle	•	115-H01		115-H08	
CBR 900 RR	SC28/33/44/50	alle	•	115-H01		115-H02	
CBR 1000 RR	SC57/59	04-	•	115-H01		115-H02	
CBR 1000 F	SC21/24	alle	•	115-H01		115-H04	
CBF 1000	SC 58	06-	•	115-H01		115-H10	
CB 1000/CB 1000R	SC30/60	08-	•	115-H01		115-H02	
VTR 1000 F	SC36	alle	•	115-H01		115-H02	
Varadero	SD01/SD2	alle	•	115-H01		115-H02	
X4/X11	SC38/42	alle	•	115-H01		115-H02	
CBR1100XX	SC35	alle	•	115-H01		115-H02	
VFR1200	SC63	10-	•	115-H01		115-H11	
CB 1300	SC54	alle	•	115-H01		115-H02	
Kawasaki							
Ninja 250R	EX250-K	08-	•	115-K01		115-K02	
ZXR 400	ZX400L	alle	•	115-K01		115-K02	
ER-5/GPZ 500S	ER500/A/B	alle	•	115-K03		115-K04	
Zephyr 550	ZR550C	alle	•	115-K01		115-K02	
GPZ 600R/GPX 600R	ZX600A/C	alle	•	115-K01		115-K02	
ZZR 600	ZX600D/E	alle	•	115-K01		115-K02	
ZX 6R	ZX600F/G	96-99	•	115-K01		115-K02	
ZX 6R/636	ZX600J/636A	00-02	•	115-K01		115-K05	
ZX 6R	ZX636B/C/P/R	03-	•	115-K06		115-K05	
W 650	EJ650A	alle	•			115-K04	
ER 6n/f	ER650A/EX650A	06-08	•	115-K06		115-K05	
ER 6n/f/Versys	ER650C	09-	•	115-K01		115-K05	
Zephyr 750/ZR 7	ZR750C/F	alle	•	115-K01		115-K02	
Z750	ZR750J/L	04-	•	115-K01		115-K05	
ZXR 750	ZX750HJ/K/L/M	89-94	•	115-K01		115-K02	
ZX-7R	ZX750N/P	alle	•	115-K01		115-K02	
W 800	EJ800A	alle	•			115-K04	
GPZ 900R	ZX900A	alle	•	115-K01		115-K02	
ZX 9R	ZX900B/C	94-99	•	115-K01		115-K02	
ZX-9R	ZX900E/EF	00-03	•	115-K01		115-K05	
KLV 1000		alle	•	115-S10		115-S12	
Z 1000	ZRT00A/B	03-09	•	115-K01		115-K05	
Z 1000	ZRT00C	10-	•	115-K06		115-K05	
ZX10	ZXT00C	88-90	•	115-K01		115-K02	
ZX 10R	ZXT00B/D/E	04-	•	115-K06		115-K05	
ZZR-1100/GPZ 1100	ZXT10C/D/E	alle	•	115-K01		115-K02	
ZRX 1100/1200/Zephyr 1100	ZRT10C	alle	•	115-K01		115-K02	
ZZR-1200	ZXT20C	02-	•	115-K01		115-K02	
ZX-12R	ZXT20A	alle	•	115-K01		115-K05	
ZZR 1400	ZXT40A	06-	•	115-K01		115-K05	
GTR 1400	ZGT40A	07-	•	115-K06		115-K05	
KTM							
Superduke 990	VD	05-	•	115-S10			
MZ							
MZ 1000S/SF		alle	•	115-MZ1		115-MZ2	
Suzuki							
GS 500E/F	GM51B/BK	alle	•	115-S04		115-S04	
GSX 600F	GN72B/AJ	-97	•	115-S05		115-S05	
GSF 600Bandit	GN77B	95-96	•	115-S03		115-S06	
GSF 600Bandit	GN77B/JS1A8	97-04	•	115-S03		115-S02	
RF 600R	GN76B	alle	•	115-S03		115-S01	
GSX-R 600	JS1AD	-00	•	115-S01		115-S02	
GSX-R 600	JS1BG	01-03	•	115-S07		115-S02	
GSX-R 600	JS1B2	04-05	•	115-S07		115-S08	
GSX-R 600	JS1CE/CV	06-10	•	115-S13		115-S14	
GSX-R 600	JS1C3	11-	•	115-S13		115-S14	
GSR 600	JS1B9	06-	•	115-H01		115-S14	
DL 650	WVB1	04-	•	115-S10		115-S04	
SV 650S/N	JS1AV	00-02	•	115-S01		115-S08	
SV 650S/N	JS1BY	03-	•	115-S07		115-S08	
GSF 650Bandit	JS1B5	05-06'	•	115-S13		115-S09	
GSF 650/GSX 650F	WVCJ	07-	•	115-S13		115-S14	
SFV 650 Gladius	WVCX	09-	•	115-S13		115-S14	
GSX 750	JS1AE	alle	•	115-S03		115-S02	
GSX 750F	WVC5	11-	•	115-S13		115-S14	
GSX 750F	GR78A-WVAK		•	115-S05		115-S05	
GSX 750R	GR75A	85-87	•	115-S05		115-S05	
GSX 750R/W	GR77B/GR7AB/GR7BB	88-95	•	115-S01		115-S01	
GSX-R 750T/V	GR7DB	96-99	•	115-S01		115-S02	
GSX-R 750	WVBD	00-03	•	115-S07		115-S02	
GSX-R 750	WVB3	04-05	•	115-S07		115-S08	
GSX-R 750	WVCF/CW	06-	•	115-S13		115-S14	
GSX-R 750	JS1C4	11-	•	115-S13		115-S14	
RF900R	GT73B	94-97	•	115-S03		115-S03	
TL 1000S/R	JS1AG/AM	alle	•	115-S01		115-S02	
SV 1000S	JS1BX	03-	•	115-S07		115-S09	

» Gelenke für Originalhalterungen

Modell	Typ	Baujahr	ABE	Art.-Nr. vorne	VK / Paar	Art.-Nr. hinten	VK / Paar
Suzuki							
GSX-R 1000	JS1BL	01-02	•	115-S07		115-S02	
GSX-R 1000	JS1BZ	03-04	•	115-S07		115-S08	
GSX-R 1000	JS1B6/CL/CY	05-	•	115-S13		115-S14	
DL 1000V-Strom	WVBS	alle	•	115-S10		115-S12	
GSX 1100R	GU74C	-88	•	115-S05		115-S05	
GSX 1100R/W	GV73C/GU75C	89-96	•	115-S03		115-S03	
GSF 1200Bandit	GV75A	-00	•	115-S03		115-S03	
GSF 1200Bandit	JS1A9	01-04	•	115-S03		115-S11	
GSF 1200Bandit	WVCB	05-06	•	115-S13		115-S11	
GSX 1200Inazuma	JS1A3	alle	•	115-S01		115-S02	
GSF 1250Bandit	WVCH	07-	•	115-S13		115-S14	
GSX 1300Hayabusa	JS1A1	99-07	•	115-T05		115-S02	
GSX 1300Hayabusa	WVCK	08-	•	115-S13		115-S14	
B-King	WVCR	07-	•	115-S10		115-S14	
GSX 1400	JS1BN	01-	•	115-S07		115-S12	
Triumph							
Speed Four/Daytona 600/650	H811	alle	•	115-T01		115-T06	
Daytona 675	D67LC	06-	•	115-T13		115-T12	
Street Triple 675	D67LD	07-	•	115-T13		115-T12	
Bonneville		alle	•	115-T14		115-T15	
Thrupton	986ME	alle	•	115-T09		115-T10	
Trident/Daytona 750/900	T300	alle	•	115-T01		115-T01	
Thunderbird	T309	95-03	•	115-T15		115-T15	
Thunderbird Sport	T309RT	alle	•	115-T15		115-T15	
Sprint 900/Sport	T300	93-98	•	115-T01		115-T01	
Tiger	T709	99-06	•	115-T01		115-T01	
Speed Triple	T300B	94-96	•	115-T01		115-T01	
Sprint RS/ST	T695	alle	•	115-T01		115-T06	
Daytona T 595/T 955i	T595/595N	96-04	•	115-T05		115-T06	
Speed Triple	T509	96-04	•	115-T05		115-T06	
Speed Triple 1050	515N/NJ2	05-10	•	115-T05		115-T11	
Speed Triple 1050	515NV	11-	•	115-T13		115-T12	
Tiger 1050	115NG	07-	•	115-T05		115-T11	
Yamaha							
SRX600	1XM/L	alle	•	115-Y01		115-Y02	
XJ 600S/900S Diversion	4EB/4KM		•	115-Y01		115-Y02	
XJ 6 Diversion	RJ19	09-	•	115-Y01		115-Y02	
FZR600/R/YZF 600	3HE/4JH/4UT	alle	•	115-Y01		115-Y02	
FZS 600 Fazer	RJ21	-02	•	115-Y01		115-Y02	
FZ 6	RJ07	03-06	•	115-Y01		115-Y02	
FZ 6 Fazer S2	RJ14	07-	•	115-Y01		115-Y09	
YZF R6	RJ03	-02	•	115-Y01		115-Y02	
YZF R6	RJ05/11	03-07	•	115-Y11		115-Y10	
YZF R6	RJ15	08-	•	115-Y11		115-Y10	
SZR 660	4SU	alle	•	115-Y01		115-Y02	
MT 03	RM02	06-	•	115-Y01		115-Y02	
FZ 750/YZF 750R	1FN/4HN	alle	•	115-Y01		115-Y02	
FZ8/Fazer	RN25	10-	•	115-Y01		115-Y02	
TDM 850/TRX 850	3VD/4UN	alle	•	115-Y01		115-Y02	
TDM 900	RN08/11	02-	•	115-Y01		115-Y09	
FZR 1000/YZF 1000R		87-95	•	115-Y01		115-Y02	
FZS 1000 Fazer	RN06/RN14	-05	•	115-Y01		115-Y09	
FZ 1	RN16	06-	•	115-Y01		115-Y02	
YZF-R1	RN01	98-99	•	115-Y01		115-Y02	
YZF-R1	RN04	00-01	•	115-Y07		115-Y08	
YZF-R1	RN09	02-03	•	115-Y07		115-Y10	
YZF-R1	RN12/19/22	04-	•	115-Y11		115-Y10	
BT 1100		alle	•	115-Y01		115-Y09	
XJR 1200/1300	4PU	alle	•	115-Y01		115-Y02	
FJR 1300	RP04/RP11/RP13	alle	•	115-Y01		115-Y09	
V-Max		alle	•	115-Y05		115-Y06	
MT01	RP12/18	05-	•	115-Y01			

Hier ist nur eine aktuelle Auswahl der lieferbaren Modelle gezeigt. Wenn Ihr Modell nicht aufgeführt ist, fragen Sie bitte nach.

Klappbare Rasthalterung

Zur universellen Montage der LSL-Rasten mit klappbarer Funktion gibt es ein hochwertiges Rasten-Gelenkkit. Federn und Scheiben sind aus rostfreiem Edelstahl; Befestigung mit M8-Flachkopfschrauben.

Klappbare Rasthalterung

Rasten-Gelenkkit	Verschraubg. M8	110-UNI
------------------	-----------------	---------

Rastkörper dazu bestellen





LSL Lifter – praktische Eingriffsrollen für den Montageständer



Wer kennt nicht das Gefummel, um die Greifer des Montageständers in die kleinen Halteknäufe zu bringen. Die Rennteams bei Langstreckenrennen haben dafür schon seit

Jahren große Führungsrollen, durch die das Eingreifen des Hebers kinderleicht zu erledigen ist.

Brandaktuell bietet nun LSL diese Erfahrung aus der Langstrecke günstig für Ihr Straßenmotorrad an – als **LSL Lifter**. Diese großzügigen Führungsrollen (Durchmesser: 56 mm) sind in verschleißfestem Kunststoff gefertigt und mit farbigen Trägerbuchsen optisch attraktiv verschraubt.



Alle Lifter werden mit einer 8 mm Distanzbuchse ausgeliefert. Zur Verschraubung werden unterschiedliche Gewinde eingesetzt. Prüfen Sie an Ihrem Motorrad, welches Gewinde benötigt wird.

Version	Art.-Nr.	VK / Paar
Lifter		
Lifter M 6	680LB06..	
Lifter M 8	680LB08..	
Lifter M 8 plus 10 mm Distanzbuchse *	680LB08D..	
Lifter M 10 x 1.25	680LB10..	
Farben: ..SW ..SI ..GO		

*: Kits mit plus 10 mm Distanzbuchse z.B. für Triumph Daytona '11, Tiger 800-Modelle





-2 ———
-1 ———
0 +++++
+1 ———
+2 ———

LSI

LSI



Das Crash Pad – Schutzeinrichtung mit Führungseigenschaften

Auch ein erfolgreiches Produkt kann noch verbessert werden. Um Schäden zu minimieren, hat unser Crash Pad mit dem neuen Impact-Einsatz ein stoßdämpfendes Element erhalten, das Energie absorbieren kann.

Durch einen konstruktiven Trick gibt das, mit Hilfe von Belastungssimulation berechnete, Impact-Pad besonders gedämpft nach und entlastet so Halterung und Verschraubung der Konstruktion. Diese Eigenschaft schützt das Motorrad im Bereich der Befestigung des Crash Pads effektiver vor Schäden.

Das Innenteil aus Kunststoff ist nun – wie eine Kufe – lang gezogen, so dass die Führungsfunktion verbessert werden konnte. Es federt im Sturzfall den

Aufschlag ab und reduziert den Speed des führungslosen Fahrzeuges. Bei leichten Rutschern genügt das Auswechseln des Innenteils.

Die Aluminium-Außenschale ist aus dem Vollen gearbeitet und die Oberfläche glänzend beschichtet. Die abgerundete Kontur des Crash Pad-Kopfes nimmt Fahrbahnsprünge auf; ein Einhängen des rutschenden Fahrzeuges in Fahrbahnstufen (Kanaldeckel, etc.) wird wirkungsvoll verhindert. Durch den höheren Kunststoffanteil konnte das Gewicht der Außenschale um 30 % reduziert werden.



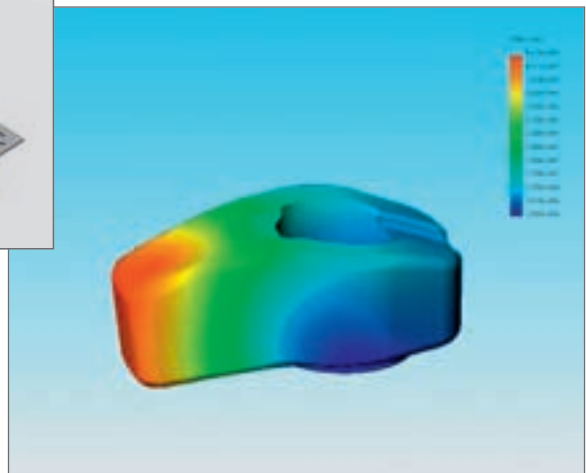
» Crash Pad

Wie schon bei der Vorgängerversion erzeugt die aus der Aufschlagmitte versetzte Schleiffläche ein starkes Rückdrehmoment, das das rutschende Fahrzeug in der Richtung hält.

Die Computer-Animation dient als Berechnungsgrundlage und veranschaulicht den Kraftverlauf im Sturzfall.

Sturzerfahrungen aus 12 Jahren Crash Pad bestätigen diese Funktion.

Die Crash Pads werden mit soliden Haltekits für unterschiedliche Modelle angeboten; die Details zu der jeweiligen Ausführung finden Sie unten beschrieben.



Je nach Motorradmodell werden unterschiedliche Montagevarianten eingesetzt.



MS

Verschraubung direkt mit den vorderen Motorhaltebolzen an Naked Bikes.



MA

Verschraubung mittels auf die Motordeckel geschraubten Adapterplatten.



RS

Die Verschraubung direkt mit den Motorhaltebolzen am Rahmen; kostengünstigste Variante.



RA

Verschraubung mit Adapterplatten am Rahmen; Sturzwirkung abgekoppelt.



» Crash Pad-Montagekits

Modell	Typ	Baujahr	Montage	Direkt verschraubt „S“ Art.-Nr.	Verkl. Loch L/R	VK	Montage	Kit mit Adapterplatten „A“ Art.-Nr.	Verkl. Loch L/R	VK
Aprilia										
RSV1000		06-	-	-	-		RA	550A015.1	Innenverkl.	
Tuono		06-	-	-	-		RA	550A015.1	-	
Shiver 750		08-	RS	550A019	-		-	-	-	
Dorsoduro		06-	RS	550A019	-		-	-	-	
RSV 4	RK	09-	-	-	-		RA	550A022.1	-	
BMW										
F 800S/R		06-	-	-	-		RA	550B032	-	
F 800ST		07-	-	-	-		RA	550B035	-	
S1000RR		10-	RS	550B040	-		RA	550B040.1	-	
K1200R	RK	09-	-	-	-		RA	550A022.1	-	
Buell										
M2/X1		alle	-	-	-		RA	550BU01	-	
XB-9R/S	4MZAX	alle	-	-	-		MA	550BU04	-	
XB-12R/S/X Ulys.	4MZAX	alle	-	-	-		MA	550BU04	-	
Cagiva										
Raptor 1000		alle	RS	550C003	-		-	-	-	
Ducati										
Monster 600	ZDM600M	alle	RS	550D018	-		-	-	-	
Monster 696	M5	08-	RS	550D036	-		-	-	-	
Monster 900	900M/A	-01	RS	550D015	-		-	-	-	
Monster 1000		02-	RS	550D023	-		-	-	-	
Monster S4/S2R/S4R	M400A	alle	RS	550D030	-		-	-	-	
Multistrada 1200	A2	10-	RS	550D037	-		-	-	-	
Hypermotard		alle	RS	550D023	-		-	-	-	
Streetfighter	F1	09-	RS	550D037	-		-	-	-	
Honda										
CBR 125	JC34	04-06	RS	-	-		RA	550H109	-	
CBR 125	JC39	07-	RS	-	-		RA	550H120	-	
CBF 500	PC39	alle	MS	550H102	-		-	-	-	
Hornet 600	PC34	02-06	MS	550H080	-		-	-	-	
Hornet 600	PC41	07-	MS	550H118	-		-	-	-	
CBF 600	PC38	-07	MS	550H080	-		-	-	-	
CBF 600	PC43	08-	MS	550H122	-		-	-	-	
CBR 600F	PC25/31	91-98	RS	550H046	L/R		-	-	-	
CBR 600F	PC35	99-06	RS	550H086	L/R		-	-	-	
CBR 600RR	PC37B	03-06	RS	550H099	L/R		-	-	-	
CBR 600RR	PC40	07-	RS	550H117	L/R		RA	550H117.1	-	
CBR 600RR m. ABS	PC40	09-	RS	550H132	L/R		-	-	-	
Hornet 900	SC48	alle	-	-	-		MA	550H097	-	
CBR 900RR	SC28/SC33	92-99	RS	550H047	L/R		-	-	-	
CBR 900RR	SC44/SC50	00-03	RS	550H090	-		-	-	-	
CBF 1000	SC58	06-	MS	550H111	-		-	-	-	
CB 1000R	SC60	08-	MS	550H127	-		-	-	-	
CBR 1000RR	SC57	04-05	-	-	-		RA	550H103	-	
CBR 1000RR	SC57	06-07	-	-	-		RA	550H114	-	
CBR 1000RR o. ABS	PC59	08-	-	-	-		RA	550H125.1	-	
CBR 1000RR m. ABS	PC59	06-	-	-	-		RA	550H131.1	-	
VTR 1000F	SC36	alle	-	-	-		RA	550H075	-	
VTR 1000-SP1	SC45A	alle	MS	550H093	L/R		-	-	-	
X11	SC42	alle	RS	550H091	-		-	-	-	
CBR 1100XX	SC35	alle	RS	550H074	L/R		-	-	-	
VFR 1200	SC63	10-	-	-	-		MA	550H133.1	-	
CB 1300	SC54	alle	-	-	-		MA	550H101	-	
Kawasaki										
Ninja 250R	EX250K	08-	-	-	-		RA	550K132.1	-	
ZXR-400	ZX400L	alle	RS	550K053	-		-	-	-	
ZX-6R/636	ZX636B	00-02	RS	550K098	L/R		-	-	-	
ZX-6RR	ZX600K	03-04	RS	550K101	-		-	-	-	
ZX-6R/RR	ZX636C	05-06	-	-	-		RA	550K107.1	-	
ZX-6R	ZX600P	07-08	-	-	-		RA	550K120.1	-	
ZX-6R	ZX600R	09-	-	-	-		RA	550K131.1	-	
ER-6n/Versys	ER650A	05-08	-	-	-		RA	550K113	-	
ER-6f	ER650A	06-08	-	-	-		RA	550K117	L/R	
ER-6n	ER650C	09-	-	-	-		RA	550K133	-	
ER-6f	ER650C	09-	-	-	-		RA	550K134	L/R	
Z 750	ZR750J	04-06	-	-	-		MA	550K104	-	
Z 750	ZR750L	07-	-	-	-		RA	550K124	-	
ZX-9R	ZX900E	00-01	RS	550K091	L/R		-	-	-	
ZX-9R	ZX900EF	02-	RS	550K099	-		-	-	-	
Z 1000	ZRT00A	03-06	RS	550K102	-		RA	550K104	-	
Z 1000	ZRT00B	07-09	RS	-	-		RA	550K124	-	
Z 1000	ZRT00D	10-	RS	550K135	-		RA	550K135.1	-	
ZX-10R	ZXT00C	04-05	-	-	-		RA	550K105	L/R	
ZX-10R	ZXT00D	06-07	-	-	-		RA	550K114	-	
ZX-10R	ZXT00E	08-10	RS	550K127	L		RA	550K127.1	L	
ZX-10R	ZXT00J	11-	RS	550K136	L/R		RA	550K136.1	-	

» Crash Pad-Montagekits

Modell	Typ	Baujahr	Montage	Direkt verschraubt „S“ Art.-Nr.	Verkl. Loch L/R	VK	Montage	Kit mit Adapterplatten „A“ Art.-Nr.	Verkl. Loch L/R	VK
Kawasaki										
ZRX 1100/1200	ZR110C/20A	alle	-	-	-	-	MA	550K096	-	-
ZZR 1200	ZXT20C	alle	-	-	-	-	RA	550K100	-	-
ZZR 1400	ZXT40A	06-	-	-	-	-	RA	550K115	-	-
KTM										
SuperDuke 990	VD	05-	-	-	-	-	RA	550KT07.1	-	-
SuperMoto 950		06-	-	-	-	-	RA	550KT07.1	-	-
SMT 990		alle	-	-	-	-	RA	550KT10.1	-	-
Moto Morini										
Corsaro/Scrambler 1200		alle	RS	550MM01	-	-	-	-	-	-
MV Agusta										
F4 Brutale S		alle	RS	550MV03	-	-	-	-	-	-
Suzuki										
GSF 600	GN77B/A8	95-04	RS	550S064	-	-	MA	550S064.1	-	-
GSF 650 Bandit	JS1B5	05-06	-	-	-	-	MA	550S064.1	-	-
GSF 650 Bandit	WVCJ	07-	-	-	-	-	MA	550S117.1	-	-
GSX 650		07-	-	-	-	-	MA	550S125.1	-	-
SV650 N/S	JS1AV	-02	RS	550S075	-	-	-	-	-	-
SV650 N/S	JS1BY	03-	RS	550S091	-	-	RA	550S091.1	-	-
GSX-R 600V	JS1AD/BG	97-03	RS	550S082	L	-	-	-	-	-
GSX-R 600	JS1B2	04-05	RS	550S094	-	-	RA	550S097.1	-	-
GSX-R 600	WVCE/CV	06-10	MS	550S108	L	-	MA	550S108.1	-	-
GSX-R 600	MVC3	11-	RS	550S127	L/R	-	MA	550S108.1	-	-
GSR 600	WVB9	06-	RS	550S107	-	-	RA	550S107.1	-	-
SFV Gladius	WVCX	09-	-	-	-	-	RA	550S124.1	-	-
GSR 750	WVC5	11-	RS	550S126	-	-	RS	550S126.1	-	-
GSX-R 750V	JS1BD	97-03	RS	550S082	L	-	-	-	-	-
GSX-R 750	JS1B3	04-05	RS	550S094	-	-	RA	550S097.1	-	-
GSX-R 750	WVCF/CV	06-10	MS	550S108	L	-	MA	550S108.1	-	-
GSX-R 750	WVC4	11-	RS	550S127	L/R	-	MA	550S108.1	-	-
TL1000S	JS1AG	alle	RS	550S065	-	-	-	-	-	-
SV 1000S	JS1BX	03-	RS	550S093	-	-	RA	550S093.1	-	-
GSX-R 1000	JS1BL	01-02	RS	550S088	L	-	RA	550S088.1	-	-
GSX-R 1000	JS1BZ	03-04	RS	550S094	-	-	RA	550S094.1	-	-
GSX-R 1000	JS1B6	05-06	RS	550S099	L	-	RA	550S099.1	-	-
GSX-R 1000	JS1CL	07-08	RS	550S114	-	-	RA	550S114.1	-	-
GSX-R 1000	WVCY	09-	RS	550S123	L/R	-	MA	550S123.1	-	-
GSF 1200	GV75A	-00	RS	550S064	-	-	MA	550S064.1	-	-
GSF 1200	JS1A9	01-	RS	550S064	-	-	MA	550S064.1	-	-
GSX 1200	JS1A3	alle	RS	550S064	-	-	MA	550S064.1	-	-
GSF 1250 Bandit	WVCH	07-	-	-	-	-	MA	550S117.1	-	-
GSF 1250F		10-	-	-	-	-	MA	550S125.1	-	-
GSX 1300 Hayabusa	JS1A1	99-07	RS	550S077	L/R	-	-	-	-	-
GSX 1300 Hayabusa	JS1A1	08-	RS	550S120	L/R	-	-	-	-	-
B-King	WVCR	07-	RS	550S119	L	-	RA	550S119.1	-	-
GSX 1400	JS1BN	alle	-	-	-	-	MA	550S089	-	-
Triumph										
TT600	T	alle	RS	550T022	L/R	-	-	-	-	-
Speed Four	H811	alle	RS	550T028	-	-	-	-	-	-
Daytona 600	H835	03-05	RS	550T029	L/R	-	-	-	-	-
Daytona 675	D67LC	06-	-	-	-	-	-	550T037	-	-
Street Triple 675	D67LD	07-	-	-	-	-	RA	550T041	-	-
Thunderbird	T309RT	alle	RS	550T020	-	-	-	-	-	-
Sprint RS/ST	T695	-04	-	-	-	-	RA	550T018	RS: L/R	-
Sprint ST 1050	215N	05-	-	-	-	-	RA	550T018	-	-
Speed Triple	595N	97-04	-	-	-	-	RA	550T027	-	-
Speed Triple 1050	515N/NJ2	05-10	RS	550T033	-	-	MA	550T033.1	-	-
Speed Triple 1050	515NV	11-	RS	550T033	-	-	MA	550T033.1	-	-
Tiger 955 i	T709	02-	-	-	-	-	RA	550T021	-	-
Tiger 1050	115NG	07-	-	-	-	-	MA	550T033.1	-	-
Thruxton	986ME	alle	-	-	-	-	MA	550T024	-	-
Daytona T 595/955i	T595	97-01	-	-	-	-	RA	550T017	L/R	-
Daytona T 955i	595N	02-	-	-	-	-	RA	550T025	L/R	-
Yamaha										
YZF-R6	RJ03	-02	RS	550Y079	L/R	-	-	-	-	-
YZF-R6	RJ05	03-05	-	-	-	-	RA	550Y089	-	-
YZF-R6	RJ09	06-07	-	-	-	-	RA	550Y104	-	-
YZF-R6	RJ15	08-	-	-	-	-	RA	550Y118	-	-
FZS 600 Fazer	RJ02	-02	MS	550Y078	-	-	-	-	-	-
FZ6/Fazer	RJ07	03-	RS	550Y093	-	-	-	-	-	-
XY 6 Diversion	RJ19	09-	-	-	-	-	RA	550Y121	-	-
YZF 600R	4UT	alle	RS	550Y069	-	-	-	-	-	-
FZ8/Fazer	RN25	10-	RS	550Y106	-	-	RA	550Y124.1	-	-
TDM 850	3VD/4TX	91-01	-	-	-	-	RA	550Y050	-	-
TDM 900	RN081	02-05	-	-	-	-	RA	550Y092	-	-
TRX 850	4UN	alle	RS	550Y071	-	-	-	-	-	-
YZF 1000R	4VD	alle	RS	550Y070	-	-	-	-	-	-

» Crash Pad-Montagekits

Modell	Typ	Baujahr	Montage	Direkt verschraubt „S“ Art.-Nr.	Verkl. Loch L/R	VK	Montage	Kit mit Adapterplatten „A“ Art.-Nr.	Verkl. Loch L/R	VK
Yamaha										
YZF-R1	RN01	98-99	-	-	-	-	RA	550Y077	R	-
YZF-R1	RN04	00-01	-	-	-	-	RA	550Y085	R	-
YZF-R1	RN09	02-03	RS	550Y088	-	-	-	-	-	-
YZF-R1	RN12	04-06	-	-	-	-	RA	550Y094.1	-	-
YZF-R1	RN19	07-08	-	-	-	-	RA	550Y115.1	-	-
YZF-R1	RN22	09-	RS	550Y120	L/R	-	RA	550Y120.1	-	-
FZS 1000 Fazer	RN06/14	alle	MS	550Y086	L/R	-	-	-	-	-
FZ8/Fazer	RN25	10-	RS	550Y106	-	-	RA	550Y124.1	-	-
FZ1/FZ1 Fazer	RN16	06-	RS	550Y106	-	-	RA	550Y106.1	-	-
BT 1100 Bulldog	RP05	alle	RS	550Y091	-	-	-	-	-	-
XJR1200/1300	4PU	alle	MS	550Y073	-	-	-	-	-	-
FJR 1300	RP04/RP11	-05	-	-	-	-	RA	550Y087	-	-
FJR 1300	RP13	06-	-	-	-	-	RA	550Y111	-	-
V-Max	div.	-04	MS	550Y044	-	-	-	-	-	-
MT01	RP12	05-	-	-	-	-	RA	550Y101	-	-

» Crash Pad-Köpfe

Ausführung	Oberfläche	Art.-Nr.	VK / Paar
Crash Pads			
Verstärkter Kunststoff	matt-schwarz	550-002PT	
Aluminium	eloxiert	550-002..	
Farben:			
Aluminium	pulverbeschichtet	550-002..	
Farben:			
Aluminium	lasiert	550-002..	
Farben:			
Aluminium	carbon-look	550-002CA	
Aluminium	verchromt	550-002CR	

Crash Pad-Ersatzteile	/ Stk.
Einsatz rechts	554-SP2/R
Einsatz links	554-SP2/L

Crash Pad-Köpfe – Farbauswahl:



Vollfarben, pulverbeschichtet



Eloxal-Farben



farbig lasiert

carbon-look

verchromt

Crash Pad-Einsatz
einzeln erhältlich,
rechts und links unter-
scheiden sich durch die
Position des Aufdrucks.



Ausführung
Voll-Kunststoff,
schwarz

Bestellbeispiel

550-002..



+ Anbausatz

550.. + MS/RS

550.. + MA/RA



» Ausgeprägte Köpfe



Crash Balls als Achsprotector

In gleichem Design wie die Lenker-Köpfe gibt es die Crash Balls auch für die Steckachsen der aktuellen Sport-Modelle.

Die Befestigung erfolgt mittels durchgehende Verschraubung oder Klemmung in den hohlgebohrten Achsen wie bei den Lenkern. Speziell bei den Buell XB-Modellen schützen Crash Balls die sensible Schwinge, die gleichzeitig als Ölreservoir dient.

» Crash Ball Achsprotectoren

Modell	Typ	Baujahr	vorne	VK	hinten	VK
Aprilia						
Shiver 750/Mana 850		08-	555A019..		556A019..	
Dorsoduro		08-	555A019..		556A019..	
RSV 1000/Tuono	Showa Gabel	05-	555A019..		556A019..	
RSV 4	Showa Gabel	10-	555A019..		556A019..	
BMW						
F800 N/ST/R		alle	555B030..		-	
S1000RR		09-	555B040..		556B040..	
R 1200S	366	06-	555B030..		-	
Buell						
XB-Modelle	4MZAX	alle	555BU04..		556BU04..	
Ducati						
Monster 696	M5	alle	555D027..		556KT07..	
Monster1100	M5	alle	555D027..		-	
749/999		alle	555D027..		556D027..	
Hypermotard	Showa Gabel	alle	555D027..		556D038..	
Streetfighter	Showa Gabel	09-	555D037..		-	
Multistrada	A2	10-	555D037..		-	
Honda						
CBR 600RR	PC37	03-06	555H099..		556H090..	
CBR 600RR	PC40	07-	555H111..		556H103..	
CBF 600/Hornet 600	PC38/PC41	05-07	555H111..		-	
CBR 900RR	SC44/SC50	00-03	555H090..		556H090..	
CBF 1000	SC58	06-	555H111..		-	
CB 1000R	SC60		555H111..		-	
CBR 1000RR	SC57	04-07	555S099..		556H103..	
CBR 1000RR	SC59	08-	555H125..		556H103..	
CBR 1100XX	SC35	99-	555H111..		-	
VFR 1200F/FD	SC63	10-	555H125..		-	
Kawasaki						
ZX-6RR	ZX636B	03-04	555K101..		556K101..	
ZX-6RR	ZX636C/600P	05-08	555K101..		556K107..	
ZX-6R	ZX600R	09-	555K131..		556K131..	
Z 1000	ZRT1000B	07-09	555K126..		556K126..	
Z 1000	ZRT1000D	10-	555K135..		556K135..	
ZX-10R	ZXT00C/D	04-07	555K105..		556K105..	
ZX-10R	ZXT00E	08-10	555K101..		556K105..	
ZX-10R	ZXT00J	11-	555K135..		-	

» Crash Ball Achsprotektoren

Modell	Typ	Baujahr	vorne	VK	hinten	VK
KTM						
690 Duke	DS	08-	555KT11..		556KT07..	
990 Superduke/SMT	VD	alle	555KT07..		556KT07..	
RC8		08-	555KT07..		556KT07..	
Suzuki						
DRZ 400 SM	WVB8	alle	555S104..		556S104..	
GSX-R 600	JS1B2	04-05	555S097..		556S097..	
GSX-R 600	WVCE/CV	06-10	555S099..		556S099..	
GSX-R 600	WVC3	11-	555S127..		-	
GSR 750	WVC5	11-	555S127..		556S127..	
GSX-R 750	JS1B3	04-05	555S097..		556S097..	
GSX-R 750	WVCF	06-07	555S099..		556S099..	
GSX-R 750	WVCW	08-10	555S099..		556S099..	
GSX-R 750		11-	555S127..		-	
GSX-R 1000	JS1B6/CL	05-08	555S099..		556S099..	
GSX-R 1000	WVCY	09-	555S099..		556S099..	
SV 1000	JS1BX	alle	555S097..		556S097..	
Bandit 1250	WVCH	07-	555S099..		556S099..	
GSX 1250F	WVCH	10-	555S099..		556Y088..	
B-King	WVCR	07-	555S099..		556S099..	
GSX 1300 Hayab.	WVCK	08-	555S099..		-	
Triumph						
Street Triple	D67LD	07-	555T037..		556T037..	
Daytona 675	D67LC	06-	555T037..		556T037..	
Tiger 1050	115NG	07-	555T033..		-	
Speed Triple 1050	515N	05-10	555T033..		-	
Speed Triple 1050	515NV	11-	555T037..		-	
Yamaha						
YZF-R6	RJ05/09	03-07	555Y088..		556Y088..	
YZF-R6	RJ15	08-	555Y118..		556Y088..	
FZ6 Fazer	RJ07/14	04-	555Y105..		556Y088..	
FZ8/Fazer	RN25	10-	-		556Y088..	
YZF-R1	RN09/12/19/22	02-	555Y088..		556Y088..	
FZ1/FZ1 Fazer	RN16	06-	555Y105..		556Y088..	
XJR 1300	4PU	alle	555Y105..		-	
FZS 1000 Fazer	RN06/14	alle	555Y105..		-	
MT01	RP18	alle	555Y105..		-	

Farben: ..SW ..TI ..SI ..WT ..GE ..BL ..RT

Hier nur eine kleine Auswahl der möglichen Modelle; weitere auf Anfrage.

Clutch Ball

Zum Schutz des sensiblen Kupplungsmechanismus bietet LSL für besonders gefährdete Modelle eine extra Schutzplatte mit Crash Ball an.

Modell	Typ	Baujahr	Art.-Nr.	VK
Triumph				
Street Triple	D67LD	07-	552T045..	
Daytona 675	D67LC	06-	552T045..	
Yamaha				
YZF- R1	RN12	04-	552Y094..	

Farben wie Achs Balls



Ritzel-Cover

Hochwertige, gefräste Ritzelabdeckung als Ersatz für den klobigen Plastikdeckel.

Modell	Typ	Baujahr	Art.-Nr.	VK
Triumph				
Street Triple 675	D67LD	07-	712T041	
Daytona 675	D67LC	06-	712T037	
Speed Triple 1050	515NJ	05-10	712T033	
Speed Triple 1050	515NV	11-	712T033	

» Richtig gekennzeichnet



Triple Heckumbau

Als Ersatz für den ausladenden Kotflügel und Kennzeichenhalter des Herstellers bietet LSL eine kurze, knackige Aluminiumvariante an. Das Umrüstkit für die Triumph Triples enthält eine neue Heckrahmenabdeckung in schwarz eingefärbtem Kunststoff, gefräste Halter und den Kennzeichenträger mit LED-Rücklicht.

Alu-Kennzeichenhalter gibt es von LSL auch für eine ganze Reihe von Naked Bikes und Sport-Motorrädern. Aktuelle Modellliste unter www.lsl.eu.

Kennzeichenträger und Zubehörteile sind auch einzeln lieferbar. So ist es möglich, durch eine individuelle Halterung den Kennzeichenträger auch an anderen Motorradmodellen zu montieren.

Das 2 mm starke Aluminiumblech gewinnt seine hohe Stabilität aus der aufgestellten Doppelkantung. Das Kennzeichen wird unten durch einen Gummi-Pfropfen gestützt.

Modell	Baujahr	Art.-Nr.	VK
Honda			
CB 1000R	08-	460H127	
Kawasaki			
ZX6R	09-	460K131	
Z1000	07-09	460K126	
Z1000	10-	460K135	
KTM			
690 Duke	08-	460KT11	
Suzuki			
GSX R 600	06-07	460S108	
GSX R 750	06-07	460S108	
GSX R 1000	09-	460S123	
Yamaha			
YZF R6	06-	460Y118	
YZF R1	09-	460Y120	

Um bei der Speed Triple das Kennzeichen in den StVZO-gerechten Neigungswinkel zu bringen, wird ein gefräster 15°-Adapter mitgeliefert. Für die Befestigung der Blinker sind entsprechende Aufnahmebohrungen vorgesehen. Die Blinker sind nicht im Lieferumfang enthalten.

Der Heckumbau ist sowohl mit der original Doppel-auspuffanlage als auch mit einem kurzen, unten verlegten Auspuff möglich. Für den Umbau mit unten liegendem Auspuff bietet LSL zusätzlich gefräste Soziusrastenhalter und Rasten an, um die weit ausladenden Serien-Gussteile zu ersetzen.



460-UNI/B

Je nach Baukonstruktion des Motorrades kann der Kennzeichenhalter wahlweise mit Kennzeichenleuchte oder mit LED-Rücklicht und integrierter Kennzeichenbeleuchtung geliefert werden.

Heckumbau/Kennzeichenhalter

Street Triple	alle	460T041
Speed Triple 1050	05-07	460T033
Speed Triple 1050	08-10	460T042
Speed Triple 1050	11-	460T046

Soziusrasthalter

Street Triple 675	110T041.2
Speed Triple 1050	110T033.2



460-UNI



Schraubenset für Kennzeichenbefestigung, Schrauben M6

Universeller Kennzeichenträger

Kennzeichenträger m. Kennz.leuchte	460-UNI
Kennzeichenträger m. LED-Rücklicht	460-UNI/B

Kennzeichen-Schraubenset

	VK/Paar
Schraubenset M6	164-KS1



720XC01SW



720L01L0



720/721BL01SW

In extrem kleiner Ausführung bietet LSL die Rücklicht/ Blinker Kombination Blaze an. Diese Mini-Leuchten ersetzen vollkommen regelkonform das komplette Rücklicht mit Bremslichtfunktion. Für vorn gibt es die Blaze in gleicher Optik nur mit Blinker-Funktion. Ein neues Blinkrelais ist nicht erforderlich.

Artikel	Art.-Nr.	VK
Blaze Blinker Rücklicht/Bremslicht		
Blaze Blinker	720BL01SW	
Blaze Blinker Rücklicht-Unit	721BL01SW	
Maße des Gehäuses: 40x20 mm		

Alu-Blinkerverlängerung für die Montage von Zubehör-Blinkern mit Gewinde M10x1.25.

Artikel	Art.-Nr.	VK
Blinkerverlängerung		
Blinkerstangen, 70mm/M10 x 1.25	720LS70	VK/Paar

LSL Alu-Kettenschutz an den original Befestigungspunkten der Schwinge verschraubt; Führung für den hinteren Bremschlauch in Sicht-Carbon.

Modell	Baujahr	Art.-Nr.	VK
Kawasaki			
W 650	alle	713K086..	
W 800	alle	713K086..	
Triumph			
Speed Triple	97-04	713T014..	
Speed Triple 1050	05-10	713T033..	

Wahlweise in silber oder schwarz eloxiert.

Xenolen Blinker Cobra

Eleganter **LED-Blinker**, CNC-gefrästes Alu-Gehäuse, E-Prüfzeichen für vorne und hinten; Verschraubung mit M8-Gewindestange.

Artikel	Ausführung	Art.-Nr.	VK
Xenolen Blinker			
Blinker Cobra		720XC01SW	
Maße des Blinkerkopfs: 52x18 mm, Länge 75 mm			
LED Mini-Blinker			
LED-Mini-Blinker	kurz	720L01SH	
LED-Mini-Blinker	lang	720L01L0	
Maße des Blinkerkopfs: 46x28 mm			
Blinkrelais			
Blinkrelais 12V, 2W-100W		V720BD01	



Extrem kleines und flaches **LED-Rücklicht** mit integrierter Kennzeichenbeleuchtung und E-Homologation. Rücklichtglas wahlweise in weiß oder rot; Maße: 105 x 28 mm.

Artikel	Art.-Nr.	VK
LED-Rücklicht		
LED-Rücklicht, weißes Glas	731-DE1.2	
LED-Rücklicht, rotes Glas	731-DE1RT	
Maße des Gehäuses: 105x28 mm		



720LS70





CLUBMAN[®]

by LSL

Mit der Idee Clubman bietet LSL eine ganz besondere Interpretation des ursprünglichen Motorrades an. Im Zentrum stehen die charakteristischen Einzelkomponenten, Motor als Designelement, Tank und Kotflügel, Anbauteile auf das Nötige reduziert. Ob es in den Genen des (motorradfahrenden) Menschen liegt oder der natürlichen Funktion der Formen entspringt, diese ursprüngliche Art des Motorrades trifft die Emotionen der Menschen am meisten. Wen wundert es, dass ganz besonders der weibliche Teil der Motorradfahrer begeistert auf diese Modelle anspricht.

Dabei muss nach LSL-Definition eine Clubman aber hervorragende Fahrqualitäten aufweisen und diese müssen genutzt werden. Clubman-Besitzer stellen das Motorrad nicht ins Wohnzimmer (es sei denn, sie leben in der Werkstatt), sondern fahren damit.

Seit diesem Jahr ergänzt Kawasaki die Reihe der besonders geeigneten Basis-Fahrzeuge mit seiner neuen W 800. LSL hatte die einzigartige Gelegenheit, schon vor Präsentation dieses Motorrades ein Preproduction-Bike zu bekommen, um eine eigene Flat Tracker Variante zu kreieren. Details zu diesem W 800TR Umbau finden Sie auf den nächsten Seiten.

Wegen Clubman-Umbauten auf Basis eines Neufahrzeuges, bzw. Umrüstaufträgen für Ihr Fahrzeug wenden Sie sich bitte direkt an unsere Motorrad-Manufaktur in Krefeld.





Clubman® ist eine eingetragene Marke der LSL-Motorradtechnik GmbH und seit einigen Jahren in Europa und USA geschützt

Besuchen Sie die Seite www.clubman.de

» Mit dem richtigen Set-up



Das Gabelbrückenkit wird ohne Lagerrohr geliefert. Umpressen der vorhandenen Seriengabelbrücke wird als Service bei LSL im Haus kostenlos durchgeführt.

LSL-Gabelbrückensätze

Die retroklassischen Basismodelle Bonneville/Thrupton fallen durch außergewöhnlich konservative Fahrwerksgeometrien auf, wie sie in den 70er-Jahren eingesetzt wurden. Diese flachen Lenkkopfwinkel bedingen kurze Nachlauf-Werte, um ausreichende Handlichkeit zu erzielen, lassen aber Wünsche in Bezug auf das Hochgeschwindigkeitsverhalten offen.

Mit seinem Clubman Gabelbrückenprogramm schafft LSL hier Abhilfe. Die Gabelbrücken sind nicht nur steifer und leichter aus dem vollen Aluminium gefräst, sondern bieten mit reduziertem Offset (Abstand Standrohrlinie zu Gabeldrehpunkt) auch ein präziseres Fahrverhalten und bessere Hochgeschwindigkeitsstabilität.

Mit zusätzlich hinten angehobenem Fahrwerk (längere Federbeine) gewinnen die umgerüsteten Modelle echte Sport-Qualitäten.

Für die Umrüstung auf stärkere Gabelbeine gibt es die Gabelbrückensätze auch mit Bohrung 43 mm oder auch 50/54 für die Verwendung einer Upside-Down-Gabel.



Die obere Gabelbrücke ist für den Einsatz mit Stummelkern ohne Klemmböcke ausgerüstet. Durch Aufbohren vorhandener Senkungen und Einsatz der dafür vorgesehenen Klemmböcke kann allerdings auch ein klassischer Rohrlenker (jeden Querschnitts) montiert werden.



» Gabelbrücken-Kit



Modell	Typ	Baujahr	Breite	Offset	Art.-Nr.	VK
--------	-----	---------	--------	--------	----------	----

Kawasaki

W 650	EJ650A	alle	205mm	42mm	140K086..	
W 800	EJ800A	alle	205mm	42mm	140K137..	

Triumph

Bonneville	908MD	alle	200mm	50mm	140T031..	
Thruxton	986ME	alle	200mm	50mm	140T031..	

Farben: ..SW ..AN ..SI

Lenkerklemmböcke

Klemmbock-Kit für 22mm-Lenker	140+KL22..
Klemmbock-Kit für 25,4mm-Lenker	140+KL25..
Klemmbock-Kit für Fat Bar-Lenker	140+KL28..

Farben: ..SW ..AN ..SI

Stummellenker

W 650	Offset-High	153K086H
Thruxton -07	Speed-Match	153T031R
Thruxton 08-	Speed-Match	153T043R

Lampenhalter (für Ausrüstung mit Stummellenker erforderlich)

W 650		143LT39
Thruxton -07	Zündschlosskit erforderlich	143T024
Thruxton 08-	Zündschlosskit erforderlich	143T024

Zündschlosskit

Bonneville/Thruxton	728T024R
---------------------	----------

Mit Umbau der Gabelbrücken wird auch der Austausch der Lampenhalter erforderlich. LSL hält dafür ein breites Angebot bereit (siehe Seite 43).



Für die Montage der LSL-Lampenhalter ist bei Bonneville- und Thruxton-Modellen die Verlegung der Zündschlosshalterung erforderlich – Zündschlosskit mitbestellen.

» Flat Track – der Name ist Programm



Für die straßengerechte Ausrüstung des Flat Track Konzeptes bieten wir ein passendes Flat Track Lampenschild. Die Gabelverkleidung ist mit einem 145 mm H4-Scheinwerfer und Standlicht ausgerüstet. Die Befestigung erfolgt wie im Enduro-Sport mittels Kabelbindern an den Standrohren.

» Flat Track Schale

Ausführung	Art.-Nr.	VK
Lampenschale		
Lampenschale Flat Track	515TR01	
Sport-Schale		
Flat Track Schild	513FT01	

Auslegung für Gabelbreite 205 mm



Informationen Fußrastenanlagen auf den Seiten 60-61, Auswahl möglicher Lenker Seite 13 ff.



Für den reinen Sporteinsatz gibt es das Front-Schild als geschlossene GFK-Schale.



Der einzigartige Clubman Flat Track Umbau W 800TR lebt von der kraftvollen Bereifung auf den breiten Aluminiumfelgen. Der Radsatz ist für die Kombination mit den LSL Gabelbrücken und 5 mm längeren Federbeinen entwickelt. Die Felgen nehmen sowohl die hier montierten grobstolligen Track-Reifen als auch supersportliche Straßenreifen in den Größen 110/80-18 und 150/70-18 auf.

» Flat Track Umbau – Radsätze

Modell	Art.-Nr.	VK
Kawasaki		
W 650/800	2.50/4.25x18	601K086.2
W 650/800	2.50/4.25x18	601K086.2SW
Triumph		
Bonneville	2.50/4.25x17	601T024
Bonneville	2.50/4.25x17	601T024SW
Thrupton	2.50/4.25x17	601T031SW
Bonneville/Scrambler	2.50/4.25x18	601T024
Bonneville/Scrambler	2.50/4.25x18	601T024SW
Thrupton	-/4.25x18	601T031
Thrupton	2.50/4.25x18	601T031SW



Für die W 650/800 Modelle fertigt der Auspuffanlagenhersteller REMUS eine attraktive Komplettanlage mit EG-BE.

» REMUS-Auspuffanlage

Modell	Art.-Nr.	VK
Kawasaki		
W 650	chrom	415K086
W 650	schwarz	415K086SW
W 800	chrom	415K137
W 800	schwarz	415K137SW
Triumph		
Bonneville	chrom	415T024
Thrupton	chrom	415T031

Die hochwertigen Federbeine der Firma YSS verstärken deutlich die Fahrwerkeigenschaften der Retro-Klassiker.

» YSS-Federbeine

Modell	Länge	Art.-Nr.	VK
Kawasaki			
W 650/800	+5mm	645K086	
Triumph			
Bonneville	+5mm	645T024	
Thrupton	+5mm	645T024	



Zur seitlichen Abdeckung der Einspritzleiste gibt es ein, aus massivem Aluminium gefrästes, Injection-Cover.

Injection Cover

Injection Cover W 800	438K137
-----------------------	---------

» Polierte Oberflächen

Polierte Aluminium-Kotflügel; modellbezogen gebohrt und mit Halterungen für die original Schutzblechbefestigung. Befestigungspunkte für das original Rücklicht bewusst nicht vorgegeben.

Aluminium Kotflügel, vorn

Bonneville, 17"	poliert	506T044A
Thruxton, 18"	poliert	506T031A
Scrambler, 19"	poliert	506T038A

Aluminium Kotflügel, hinten

Bonneville/Scrambler	poliert	507T024A
Thruxton	poliert	507T024A

Universelle Aluminium-Kotflügel

Vorderrad, 17"	500mm	poliert	506A050/17
Vorderrad, 18"	500mm	poliert	506A050/18
Vorderrad, 19"	600mm	poliert	506A060/19
Hinterrad	600mm	poliert	507A060
Hinterrad	1000mm	poliert	507A100



Klassisches Mini-Rücklicht mit LED-Technik. Halterung aus gefrästem Aluminium, rotes Glas

LED-Rücklicht

LED-Rücklicht	Halterung gefräst	731CL01SW
---------------	-------------------	-----------

Blinker

Blinker Bullet	paarweise	720C001
----------------	-----------	---------



Aufwändig gefertigte Instrumentenhalterung aus gefrästem Aluminium mit Aufnahmen für die originalen Kontrollleuchten und Tachogehäuse aus poliertem Aluminium.

Polierte **Alu-Gehäuse** für Bonneville/Thruxton Modelle als Ersatz für die serienmäßigen Kunststoffdosen.

Cockpit-Instrumentenkit

Bonneville -09	Aluminium	724T044
----------------	-----------	---------

Aluminium Instrumentengehäuse

Bonneville -09	Tacho	poliert	727T024
Thruxton -09	Tacho/DZM	poliert	727T031





Die von Tridays-Mastermind Uli Brée und LSL-Designer Jochen Schmitz-Linkweiler entworfene Tridays-Edition; exklusiv in limitierter Version von 20 Stück.

Rändelkopfschraube

zur Befestigung von Seitendeckeln, Werkzeugkästen, etc.. Lange Version zur Befestigung der Bonneville und Thruxton Sitzbank.

Rändelkopfschraube

M6x20, Rändelkopfhöhe 24 mm	317T024B
M6x20, Rändelkopfhöhe 32 mm	317T024

Faltenbälge

Bonneville/Thruxton	148T024
---------------------	---------



Sitzbank **Clubman**, schlanker und kürzer als die Seriensitzbank, sehr griffiger Polsterbezug im Fahrersitzbereich, Soziussitz leicht angehoben, hochwertige Handarbeit aus deutscher Manufaktur.

Sitzbank Clubman

W 650/800	alle	502K086
Bonneville/Thruxton	alle	502T031



Sitzbank **Flat Track**, schlanker und kürzer als die Seriensitzbank, Soziusbereich stark aufgepolstert, sehr griffiger Polsterbezug im Fahrersitzbereich, hochwertige Handarbeit aus deutscher Manufaktur.

Sitzbank Flat Track

W 650/800	alle	502K086FT
Bonneville/Thruxton	alle	502T031R





motoscope classic

Das motoscope classic ist ein digitales Multifunktionsinstrument im klassischen Rundgehäuse. Das weiße Ziffernblatt und der rote Zeiger, der durch einen Präzisionschrittmotor bewegt wird, stellen den analogen Drehzahlmesser dar. Ähnlichkeiten mit klassischen italienischen Instrumenten sind beachtlich.

Das Design fügt sich stilistisch in jeden Umbau und jedes Fahrzeug, egal ob es sich um echte Klassiker, Youngtimer, Custombikes, Streetfigther, Tourer oder Sportler handelt.

Moderne Digitaltechnik, hochwertige Materialien, Endmontage in Handarbeit und eine intensive Qualitätskontrolle garantieren höchste optische und funktionale Qualität ‚made in Germany‘.



» motoscope classic

Artikel	Gehäusefarbe	Art.-Nr.	VK
motoscope classic			
Tachoanzeige	schwarz	723MSCLDZSW	
Drehzahlmesseranzeige	schwarz	723MSCLSPSW	
Halteplatte			
Bonneville/Thruxton	schwarz/silber	723-T024..	
Universalhalterung			
Universal-Halteplatte	schwarz/silber	723-MSCL..	
Standrohrschele 39mm	schwarz	723-039SW	
Standrohrschele 41mm	schwarz	723-039SW	
Standrohrschele 43mm	schwarz	723-039SW	

Funktionen

Drehzahlmesser(analog/numerisch), Tachometer, Tageskilometer, Gesamtkilometer, Fahrzeitanzeige, einstellbare Drehzahlwarnung, Bordspannung, optional Öltemperatur, Lufttemperatur, Wassertemperatur, Öldruck, (alle mit Low- und High-Warnung), verschiedene Beschleunigungs- und Verzögerungswerte, Durchschnitts- und Maximalwerte, Ganganzeige, vier Kontrollleuchten.

Das motoscope classic ist mit schwarzem oder silber eloxiertem Gehäuse erhältlich. Der Schraubring ist passend eloxiert. Optional ist ein polierter Schraubring erhältlich. Das Ziffernblatt ist mit 8K, 10K und 14K Skala erhältlich.



LSL Merchandise Produkte



Praktischer **Kronkorkenheber**,
abgeleitet aus dem LSL-
Gabelstern, farbig eloxiert

Art.-Nr. 999ST01..



LSL-Baseball-Cap

schwarz mit LSL-Logo gestickt, Klettverschluss

Größe universal

Art.-Nr. 975-001



LSL-Mousepad

Motiv TL-675 Warbird

Größe 240 x 190 mm

Art.-Nr. 984M2009



LSL-Aufnäher

weiß mit LSL-Logo

Größe 100 x 45 mm

Art.-Nr. 970-1045



LSL-T-Shirt

weiß mit LSL-Logo,
100% Baumwolle

Größe S, M, L, XL

Art.-Nr. 972TS01..

Für retroklassische Bikes
im Cafe Racer Stil
bietet LSL eine spezielle
website an:

www.clubman.de

Hier finden Sie Informationen
aus der Szene und
jede Menge Produkte zum
stilvollen Cafe Racer Umbau.

» Verkaufshinweise

Allgemeine Geschäftsbedingungen

der Fa. LSL-Motorradtechnik GmbH, Heinrich-Malina-Str. 107, 47809 Krefeld (im Folgenden Anbieter genannt).

1. Gültigkeit

Diese allgemeinen Geschäftsbedingungen gelten für die Lieferung von Waren, die der Kunde (Vertragspartner) via Internet (e-mail), Telefon, Brief, Fax oder vor Ort beim Anbieter bestellt hat. Der Kunde erklärt mit seiner Bestellung die Kenntnisnahme der Geschäftsbedingungen.

2. Vertragsabschluss

Der Vertrag zur Belieferung des Kunden kommt mit dem Eingang der Bestellung des Kunden via Internet (e-mail), Telefon, Brief oder Fax zustande. Es steht dem Anbieter jederzeit zu, die Annahme des Vertrages aus wichtigem Grund zu verweigern. (z.B. bei wiederholter Unzustellbarkeit der Waren oder vorsätzlicher Falschangaben, etc.).

3. Bestellung

Der Kunde bestellt die von ihm gewünschten Waren beim Anbieter per e-mail, Telefon, Brief, Fax oder persönlich vor Ort. Die Bestellung des Kunden ist, sofern nicht anders vereinbart, auf verbrauchsübliche Mengen beschränkt.

4. Preise

Die Preise in den Tabellen sind empfohlene Verkaufspreise, sie sind in EURO ausgewiesen, verstehen sich inkl. 19% MwSt. zzgl. Versandkosten und sind bis zum 31. Dezember des Herausgabjahres gültig. Die Richtigstellung von Druckfehlern behalten wir uns vor. Die Höhe der Versandkosten richtet sich nach den Selbstkosten und sollte bei der Bestellung nachgefragt werden.

5. Lieferung

Die Lieferung der Waren erfolgt an die vom Kunden genannte Anschrift. Bei Nachnahme-Lieferungen müssen Liefer- und Rechnungsanschrift identisch sein. Die Lieferung an den Kunden erfolgt über einen Zustelldienst, den der Anbieter für geeignet hält. Kommt es bei der Belieferung zu Verzögerungen, die der Anbieter nicht zu verantworten hat, so kann der Kunde diesbezüglich keine Ansprüche gegenüber dem Anbieter geltend machen.

Der Anbieter übernimmt keine Haftung für die Vollständigkeit der Lieferung. Sofern ein vom Kunde gewünschter Artikel ganz oder teilweise nicht geliefert werden kann, wird der Anbieter versuchen, den Kunden hierüber zu informieren. Der Kunde kann dann entscheiden, ob eine Teillieferung erfolgen soll und/oder, ob der fehlende Artikel in Rückstand genommen werden soll.

6. Mängel, Umtausch, Widerruf

Nach der Regelung des § 312c, 312d, 355, 356 BGB steht dem Verbraucher bei Einsatz von Fernkommunikationsmitteln zur Anbahnung oder Abschluss von Fernabsatzverträgen ein Widerrufs- und Rückgaberecht innerhalb einer 14-tägigen Frist zu. Der Kunde kann seine Vertragserklärung innerhalb von zwei Wochen ohne Angabe von Gründen in Textform (z.B. Brief, Fax oder e-mail) oder durch Rücksendung der Artikel widerrufen. Zur Wahrung der Widerrufspflicht genügt die rechtzeitige Absendung des Widerrufs oder der Artikel. Diese Regelung gilt nicht für Wiederverkäufer.

Im Falle eines wirksamen Widerrufs sind die beiderseits empfangenen Leistungen zurückzugewähren und ggf. gezogene Nutzungen (z.B. Zinsen) herauszugeben. Kann der Kunde dem Anbieter die empfangene Leistung ganz oder teilweise nicht oder nur in verschlechtertem Zustand zurückgewähren, muss der Kunde dem Anbieter insoweit ggf. Wertersatz leisten. Bei der Überlassung von Sachen gilt dies nicht, wenn die Verschlechterung der Sache ausschließlich auf deren Prüfung - wie sie etwa im Ladengeschäft möglich gewesen wäre - zurückzuführen ist. Im Übrigen kann der Kunde auch die Wertersatzpflicht vermeiden, indem er die Sache nicht wie ein Eigentümer in Gebrauch nimmt und alles unterlässt, was deren Wert beeinträchtigt. Paketversandfähige Sachen sind auf Kosten und Gefahr des Anbieters zurückzusenden. Nicht paketversandfertige Sachen werden beim Kunden abgeholt.

7. Zahlung

Die Bezahlung der beim Anbieter bestellten Waren sowie der Transportkosten erfolgt in der Regel per Nachnahme bei Erhalt der Ware direkt beim Zustelldienst. Es kann jedoch auch Vorabzahlung per Überweisung vereinbart werden.

8. Eigentumsvorbehalt

Die gelieferte Ware bleibt bis zur vollständigen Bezahlung Eigentum des Anbieters.

9. Gewährleistung

Der Anbieter verpflichtet sich, dafür zu sorgen, dass die bestellten Waren sorgfältig verpackt und verschickt werden. Mängelbeanstandungen, die auf Materialfehler oder fehlerhafte Ausführung zurückzuführen sind, werden durch kostenlose Ersatzlieferung übernommen. Bei Teilen, die natürlichem Verschleiß unterliegen, muss eine zeitliche Eingrenzung erfolgen. Die gesetzlichen Vorschriften bleiben hiervon unberührt.

10. Haftung

Eine etwaige Haftung des Anbieters aus dem Bestellvorgang des Kunden ist begrenzt auf den Bestellwert, sofern kein Vorsatz oder grob fahrlässiges Verhalten vorliegt. Die Haftung übernimmt der Anbieter nur bei Produkten, die vollständig und nach Angaben des Anbieters montiert wurden.

11. Sorgfaltspflicht

Der Kunde hat Sorge zu tragen, dass alle Änderungen und Umrüstungen an den im öffentlichen Straßenverkehr teilnehmenden Fahrzeugen den gesetzlichen Bestimmungen entsprechen und in die Fahrzeugpapiere eingetragen werden. Sämtliche Ansprüche des Kunden oder Dritter gegen den Anbieter aus Unfällen oder Schäden jeglicher Art sind ausgeschlossen.

12. Datenschutz

Persönliche Daten des Kunden, die für die Bestellabwicklung notwendig sind, werden auf Datenträgern gespeichert. Der Kunde erklärt hiermit sein Einverständnis. Der Anbieter verpflichtet sich, alle personenbezogenen Daten vertraulich zu behandeln und nicht an Dritte weiterzuleiten, sofern dies nicht für die Bestellabwicklung notwendig ist.

13. Gerichtsstand

Gerichtsstand ist das Amtsgericht Krefeld. Diese Klausel ist für Nichtkaufleute unwirksam; für diese gilt der jeweilige Wohnsitz des Kunden.

LSL-website – immer aktuelle Informationen

Auf der LSL-Seite finden Sie die neuesten Informationen zu unseren Produkten und Aktivitäten. Klar gestaltet präsentieren sich hier aktuelle Neuheiten und Details unserer gesamten Produktpalette.

Teilegutachten sind unter den Produktseiten zum Download hinterlegt.

Der Verweis „Händler“ nennt Ihnen den LSL-Partner in Ihrer Gegend. Unsere Stützpunktpartner sind besonders geschult und haben LSL-Teile „zum Anfassen“.



ONLINE

Visit: www.lsl.eu

Index

Alu-Kotflügel	S. 86	Radsätze	S. 85
Alu-Instrumentengehäuse	S. 86	Rasten	S. 66
Blinker	S. 79	Rastenanlagen	
- Blinkerstangen	S. 79	- 2Slide	S. 59
Bremsflüssigkeitsbehälter	S. 45	- Standard	S. 62
Bremsschläuche	S. 51	- Schalthebel Units	S. 65
- Bremsschlauch-Hohlschrauben	S. 52	- Soziusrasthalter	S. 65
Gabel-Einstellsterne	S. 57	Ritzel Cover	S. 77
Gabelbrücken-Kits	S. 82	Rücklicht	S. 79
Griffe	S. 23	Rückspiegel	
Hebel, einstellbar	S. 46	- Rückspiegel	S. 32
Kennzeichenhalter	S. 78	- Spiegeladapter	S. 33
Kettenschutz	S. 79	- Spiegelverbreiterung	S. 33
Lampenhalter	S. 43	Scheinwerfer	S. 43
Lenker		- Urban Scheinwerferkits	S. 41
- 22 mm Lenker	S. 14	Schrauben (Rändel-)	S. 87
- 25,4 mm Lenker	S. 20	Sitzbänke	S. 87
- Fat Bar Lenker	S. 11	Standrohrschellen	S. 57
Lenker-Klemmböcke		Stummellenker Sport-Match	S. 38
- Klemmböcke für 22 mm	S. 18	- Touren Stummel	S. 35
- Klemmböcke für 25,4 mm	S. 21	Sturz pads	
- Klemmböcke für Fat Bar	S. 13	- Crash Pad	S. 71
- RiseUp Klemmböcke	S. 19	- Crash Ball	S. 76
Lenkerbohrschablone	S. 17	Superbike-Lenkerkits	S. 25
Lenkergewichte	S. 22	- gek. Verkleidungscheiben	S. 31
Lenkungsdämpfer	S. 54	- Adapter Fat Bar-Lenker	S. 30
Merchandise-Artikel	S. 89	Tacho-Drehzahlmesser	S. 88
Montageständer Aufnahmen	S. 69	Zündschloss Montagekit	S. 83



Achtung, Warnhinweis!

Wenn Sie dieses Zeichen sehen, ist die Montage dieser Teile besonders anspruchsvoll und sollte nur von qualifizierten Mechanikern ausgeführt werden.

Bitte wenden Sie sich an Ihren Vertrags-händler oder lassen Sie sich von uns einen Fachhändler in Ihrer Nähe nennen!

Impressum

Herausgeber

LSL-Motorradtechnik GmbH, D-47809 Krefeld

Satz & Druck

Das Druckhaus Beineke Dickmanns GmbH, Korschenbroich

Auszüge und Reprints bedürfen der schriftlichen Genehmigung des Herausgebers.





LSL-Motorradtechnik GmbH

Heinrich-Malina-Straße 107 D-47809 Krefeld

Fon 02151-5559 0 Fax 02151-548416

info@lsl.eu www.lsl.eu

